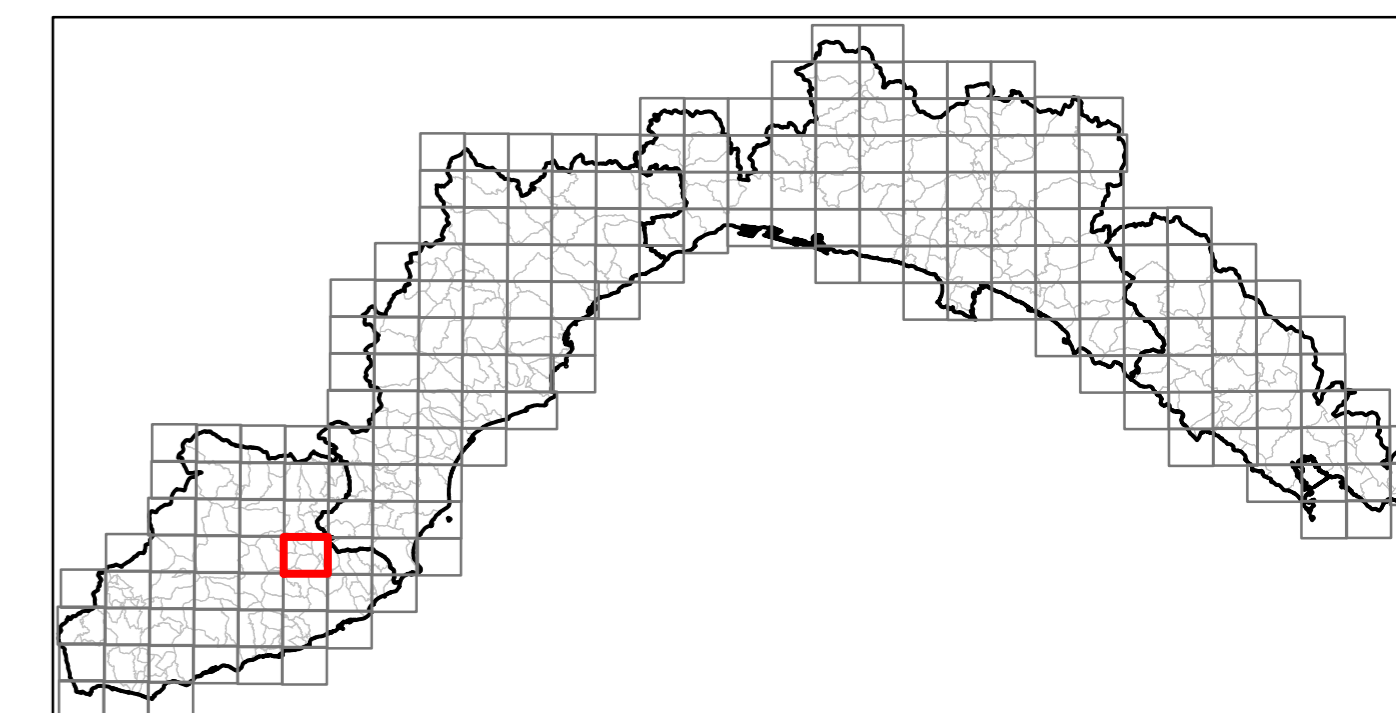


REGIONE LIGURIA
DIPARTIMENTO AMBIENTE E PROTEZIONE CIVILE
Settore Assetto del Territorio

Reticolo Idrografico Regionale

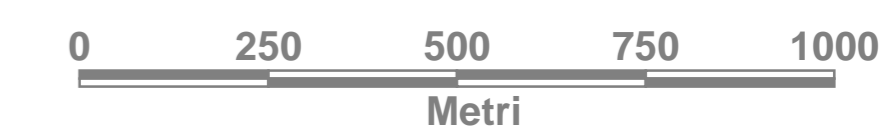


DGR n. 1280
del 14/12/2023
Allegato 1

Scala 1:10000

Squadro n. 258040 Borgomaro

Rappresentazione conforme di Gauss-Boaga



Legenda

Reticolo idrografico

- a cielo aperto
- tombinato
- "ibrido"
- scolmatore/opera idraulica

Rete di drenaggio urbano

Confini comunali

Bacini idrografici