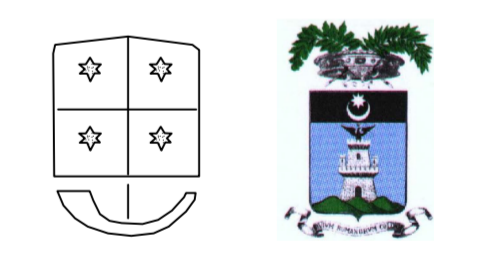
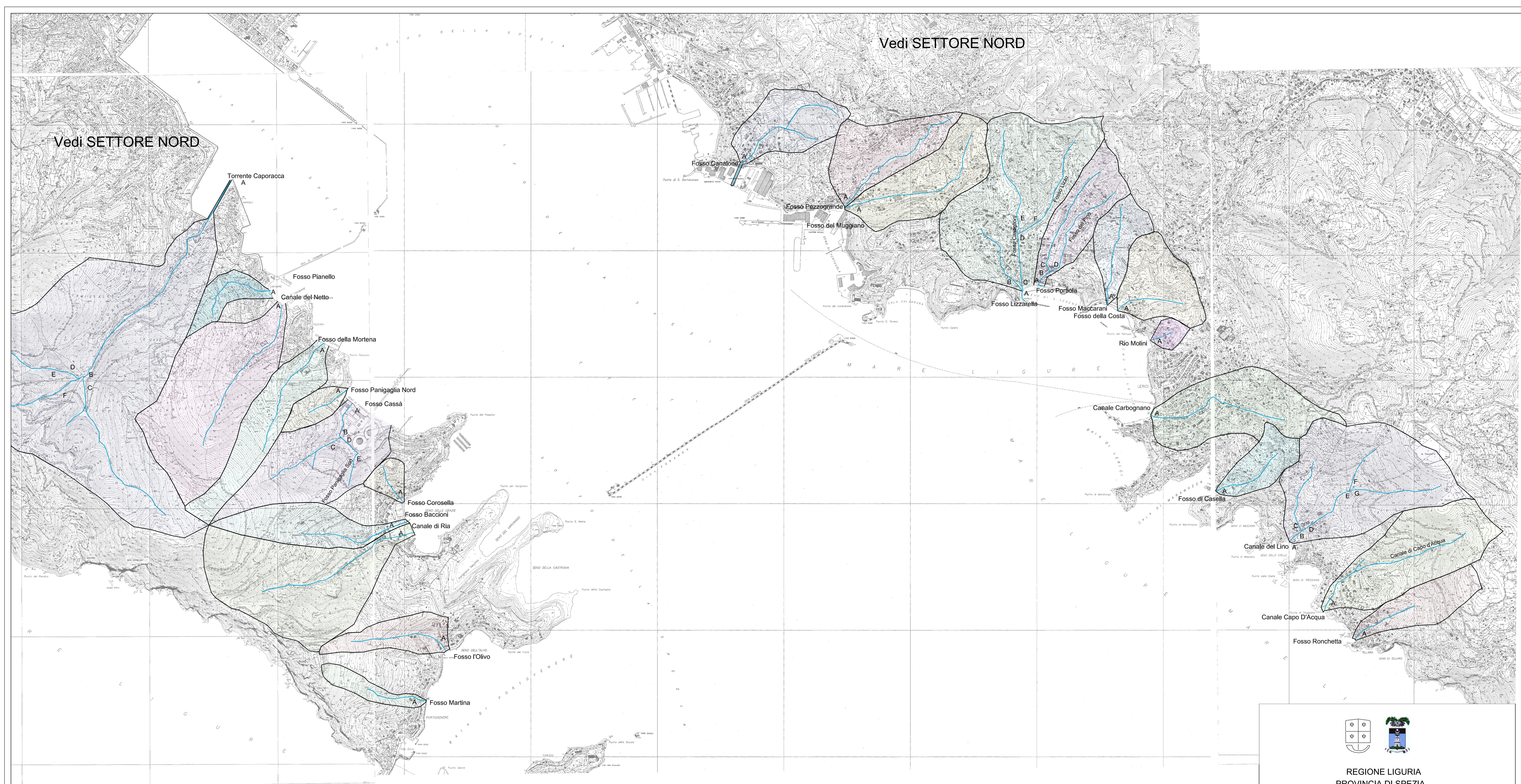


Vedi SETTORE NORD

Vedi SETTORE NORD



REGIONE LIGURIA
 PROVINCIA DI SPEZIA

PIANO DI BACINO STRALCIO
 SUL RISCHIO IDROGEOLOGICO
 (ai sensi D.L. 180/98 e successive modif./Integr.: L. 267/98, D.L. 132/99, L. 226/99)
 Caratteristiche idrauliche e geologiche del territorio - Valutazione del rischio idraulico e geomorfologico

AREE AMBITO 20
 (C. Fossamastra, T. Vecchia Dorgia, T. Nuova Dorgia, F. Cappelletto, C. Lagora e Bacini minori comune di Spezia, Lerici e Portovenere)

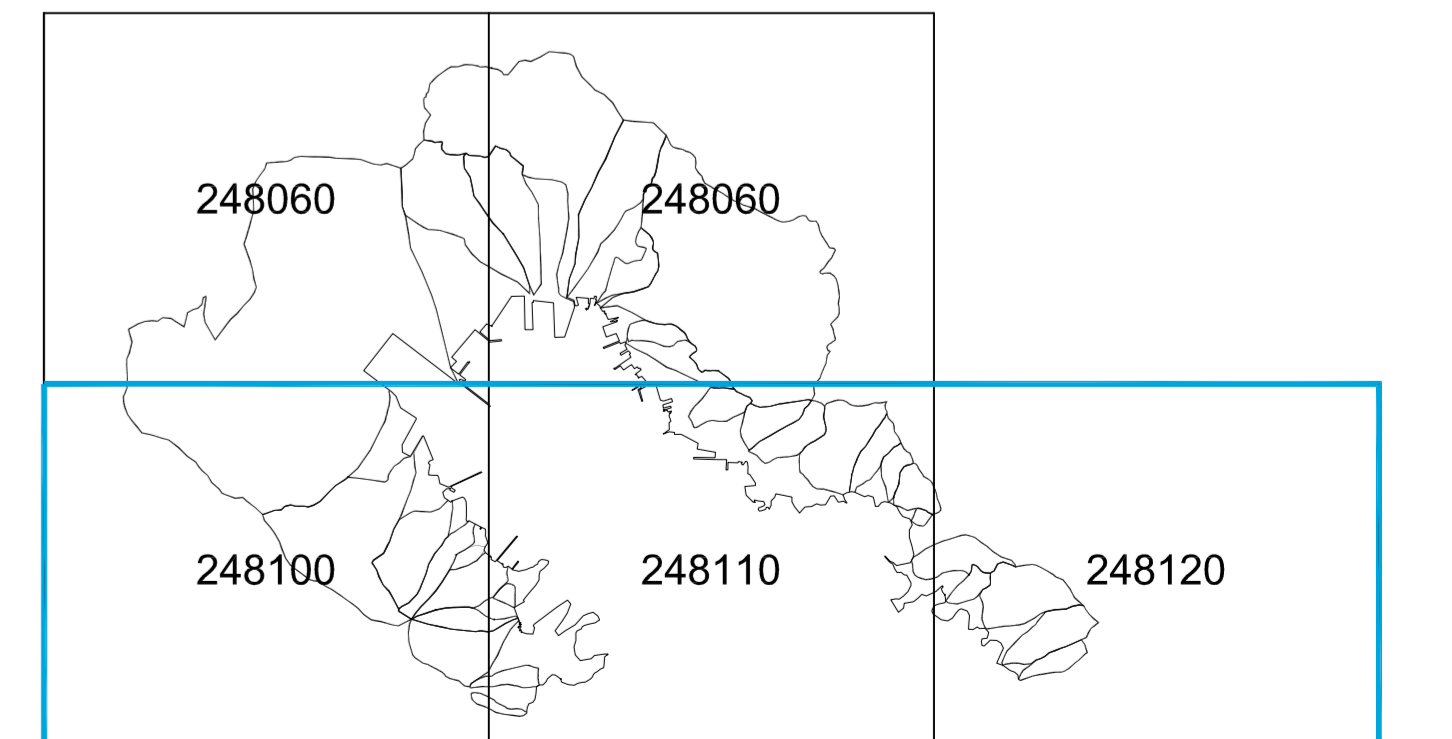


TAVOLA 6 - Carta del reticolo idrografico principale (limiti dei bacini e sottobacini)
 Settore Sud
 SCALA 1:10.000