



PROVINCIA  
DI SAVONA

PIANO DI BACINO  
MAREMOLA

Piano stralcio per la tutela dal rischio idrogeologico  
di cui all'art.1, comma 1 del D.L. 1106/1998 n.180,  
convertito in legge 03/08/1998 n.267 e s.m.

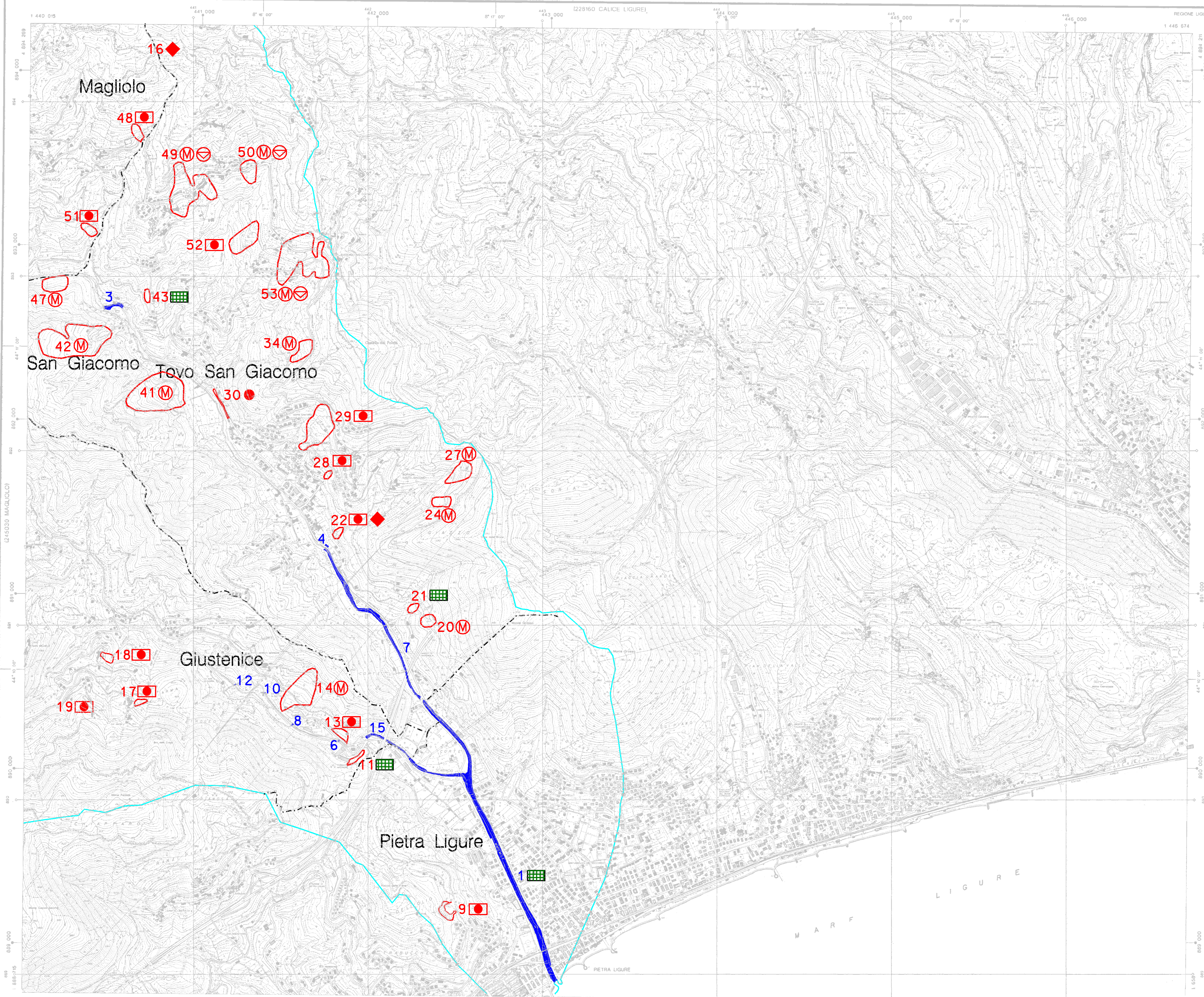
### CARTA DEGLI INTERVENTI

SCALA  
1:10.000

COD.BAC.  
488

TAVOLA  
12

LEGENDA



- INTERVENTI STRUTTURALI**
- 1 (red line with arrow) NUMERAZIONE E UBICAZIONE DEGLI INTERVENTI
- (red circle) CONSOLIDAMENTI
- ▼ (red inverted triangle) DISGAGGI, RETI ARMATE, PARAMASSI
- (red square) INTERVENTI DI INGEGNERIA NATURALISTICA
- ◆ (red diamond) OPERE DI REGIMAZIONE DELLE ACQUE SUPERFICIALI
- ◉ (red circle with dot) CONSOLIDAMENTI E INGEGNERIA NATURALISTICA
- ~ (blue wavy line) OPERE IDRAULICHE
- INTERVENTI NON STRUTTURALI**
- ⊖ (green circle with minus) MISURE SPECIALI DI PREVENZIONE E PROTEZIONE
- ALTRE SIMBOLOGIE**
- Ⓜ (red circle with M) MONITORAGGI
- (green grid) AREE INTERESSATE DA PROGETTI IN ITINERE OD IN ESECUZIONE
- (blue line) LIMITE DI BACINO
- - - (dashed line) LIMITI COMUNALI