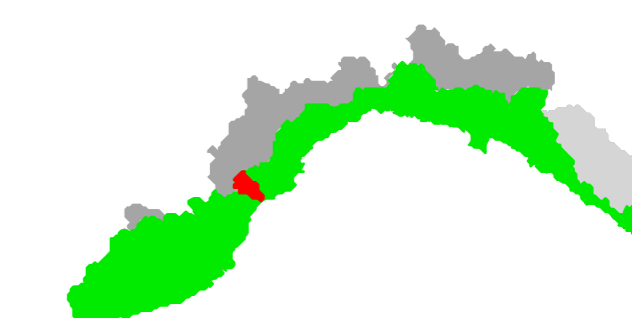


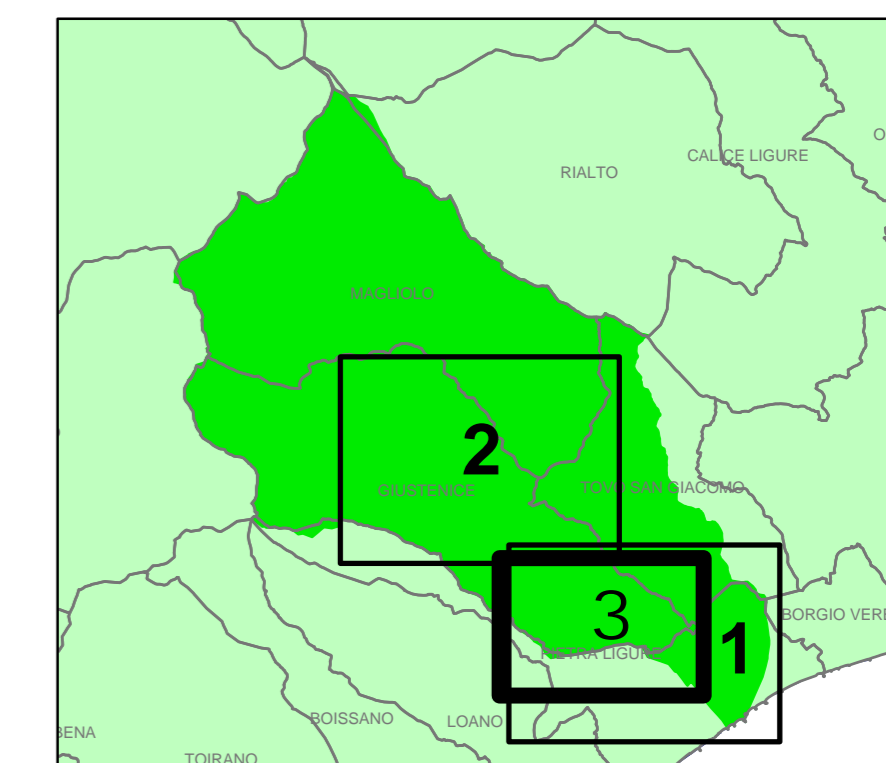


AUTORITA' DI BACINO REGIONALE



PIANO DI BACINO STRALCIO PER L'ASSETTO IDROGEOLOGICO

AMBITO PORA
MAREMOLA



CARTA DELLE AREE INONDABILI
Torrente Giustenice o Scarincio, Rio Riva Rocca, Rio
Moglie e Rio Casello

PRIMA APPROVAZIONE DEL PIANO	Delibera del Consiglio Provinciale n. 47 del 25/11/2003	SCALA	TAVOLA
ULTIMA MODIFICA DELL'ELABORATO	Decreto del Direttore Generale n. XXX del XX/XX/2017	1:5.000	3 di 3
ENTRATA IN VIGORE	BURL n. XX del XX/XX/2017 parte II		

LEGENDA

- Aree inondabili per T = 50 anni
- Aree inondabili per T = 200 anni
- Aree inondabili per T = 500 anni
- Aree inondate evento novembre 2016
- Aree storicamente inondate (mappatura allegata alle DGR 2615/1998 e 594/2001)
-
- Ubicazione sezione idraulica
- Ubicazione verifica idraulica locale
-
- Alveo attuale
- Limite del bacino

