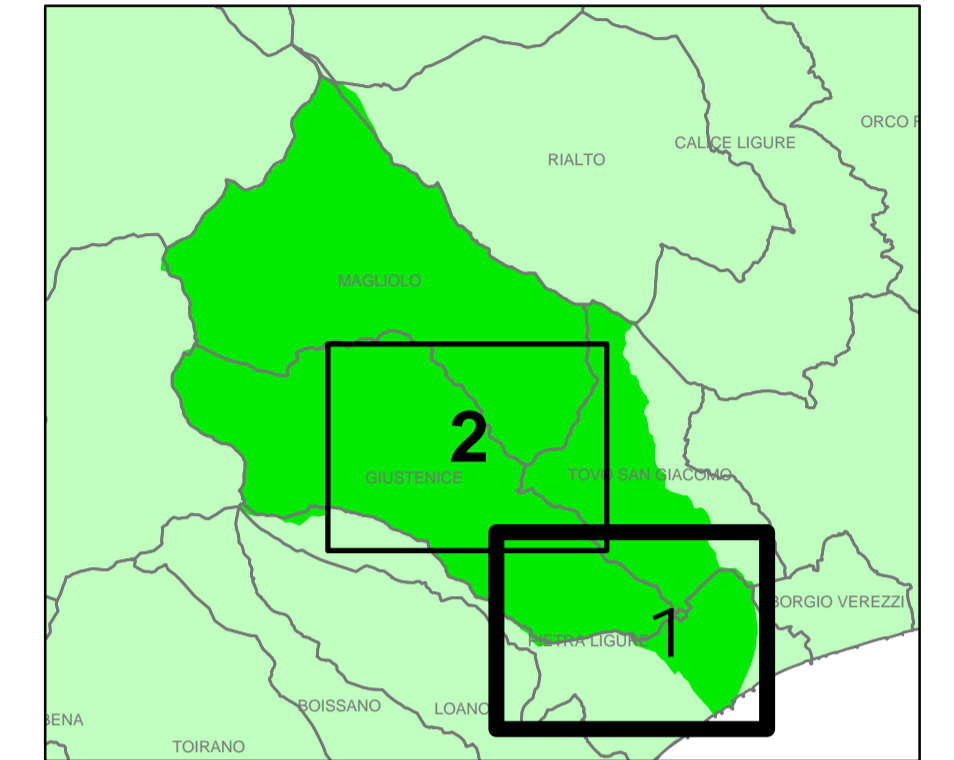


PIANO DI BACINO STRALCIO PER L'ASSETTO IDROGEOLOGICO

AMBITO PORA MAREMOLA



CARTA DELLE FASCE DI INONDABILITA'

PRIMA APPROVAZIONE DEL PIANO	Delibera del Consiglio Provinciale n. 47 del 25/11/2003	SCALA	TAVOLA
ULTIMA MODIFICA DELL'ELABORATO	Decreto del Direttore Generale n. XXX del XXX/2017	1:5.000	1 di 2
ENTRATA IN VIGORE	BURL n. XX del XXX/2017 parte II		

LEGENDA

- Fascia A
- Fascia A*
- Fascia B
- Fascia C
- Alveo attuale
- Fascia di riassetto
- Limite del bacino

