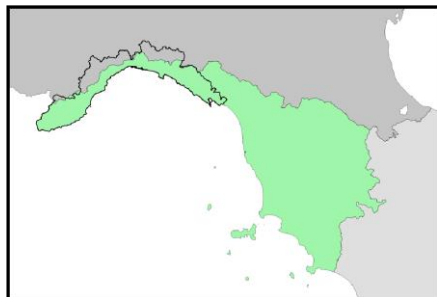




Autorità di Bacino
Distrettuale
dell'Appennino
Settentrionale

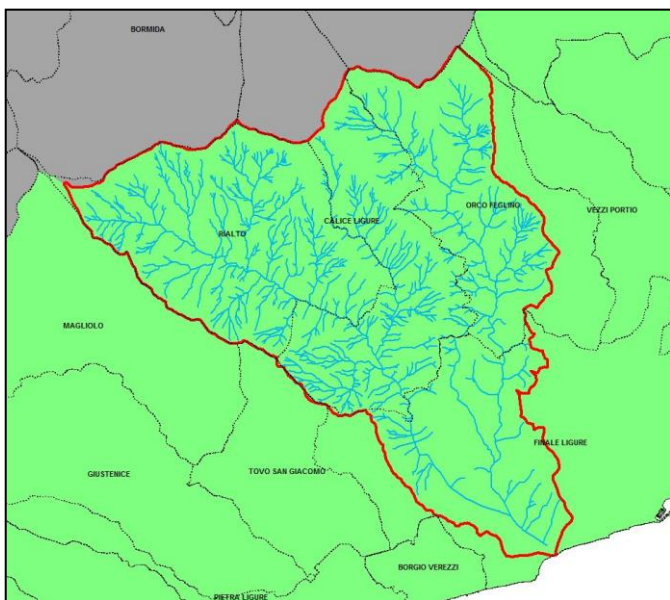
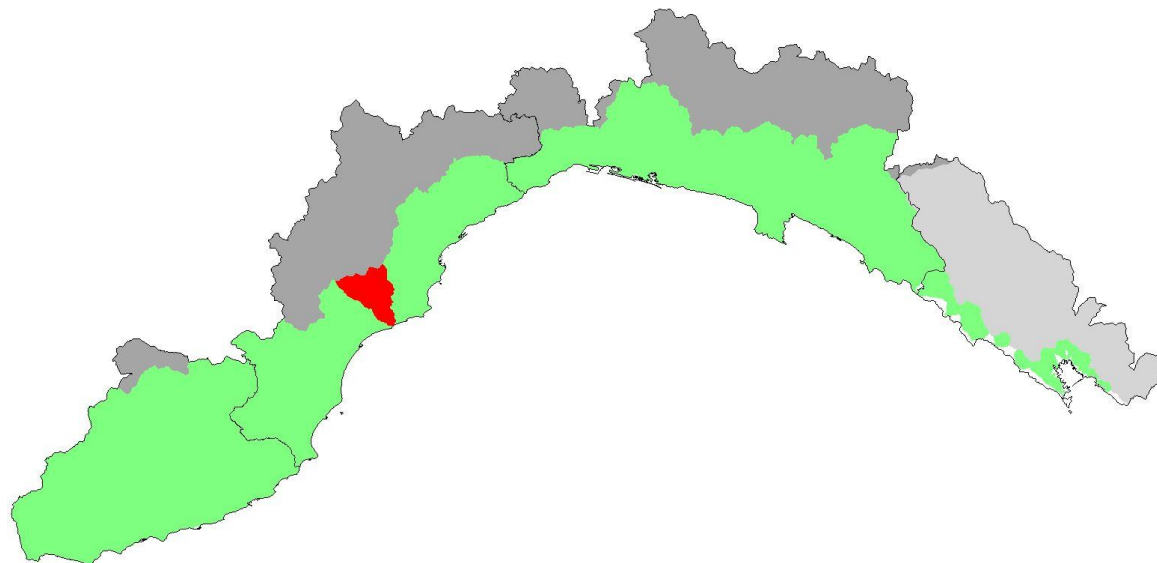


REGIONE
LIGURIA



PIANO DI BACINO STRALCIO PER L'ASSETTO IDROGEOLOGICO

TORRENTE PORA



Ambito di Bacino
di rilievo regionale:

PORA

Bacino:

PORA

Comuni:

CALICE LIGURE

FINALE LIGURE

ORCO FEGLINO

RIALTO

APPROVAZIONE DEL PIANO

Delibera del Consiglio Provinciale di Savona n. 47 del 25/11/2003

ULTIMA MODIFICA DEL PIANO

Decreto del Segretario Generale n. 90 del 25/10/2021

ENTRATA IN VIGORE

BURL n. 47 del 24/11/2021 – parte II



Autorità di Bacino Distrettuale
dell'Appennino Settentrionale
REGIONE LIGURIA



**Piano di bacino stralcio per l'assetto idrogeologico
TORRENTE PORA**



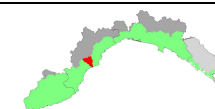
Provvedimento	Oggetto	Comune	Località	Elaborati modificati	Entrata in vigore
DCP 47 del 25/11/2003	Approvazione del Piano				
DCP 31 del 27/05/2004	Reticolo Idrografico			<ul style="list-style-type: none">• Carta Reticolo Idrografico	
DGP 52 del 15/02/2005	Suscettività al dissesto			<ul style="list-style-type: none">• Carta Franosità Reale• Carta Suscettività• Carta Rischio Geomorfologico• Schede censimento fenomeni franosi	
DGP 114 del 31/05/2005	Suscettività e Reticolo Idrografico			<ul style="list-style-type: none">• Relazione generale• Piano degli Interventi• Carta Geolitologica• Carta Geomorfologica• Carta Franosità Reale• Carta Suscettività• Carta Rischio Geomorfologico• Carta degli Interventi• Carta Tratti Indagati• Carta Reticolo Idrografico	
DGP 156 del 26/07/2005	Interventi e Fasce Riassetto			<ul style="list-style-type: none">• Relazione generale• Piano degli Interventi• Carta Fasce Riassetto Fluviale	
DGP 84 del 27/04/2006	Interventi e Fasce			<ul style="list-style-type: none">• Relazione generale• Piano degli Interventi• Carta degli Interventi• Carta Fasce Inondabilità• Carta Fasce Riassetto Fluviale• Carta aree inondabili• Carta rischio idraulico• Verifiche Idrauliche	



Autorità di Bacino Distrettuale
dell'Appennino Settentrionale
REGIONE LIGURIA



Piano di bacino stralcio per l'assetto idrogeologico
TORRENTE PORA



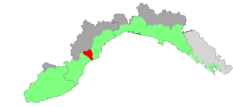
Provvedimento	Oggetto	Comune	Località	Elaborati modificati	Entrata in vigore
DGP 90 del 29/04/2008	Suscettività e Fasce di Inondabilità			<ul style="list-style-type: none">• Carta Geolitologica• Carta Idrogeologica• Carta Geomorfologica• Carta Franosità Reale• Carta Suscettività• Carta del Rischio Geomorfologico• Carta Fasce Inondabilità• Carta aree inondabili• Carta rischio idraulico• Schede censimento fenomeni franosi	
DGP 70 del 05/10/2009	Reticolo Idrografico			<ul style="list-style-type: none">• Carta del Reticolo Idrografico	
DGP 182 del 31/08/2010	Fasce di Inondabilità			<ul style="list-style-type: none">• Carta fasce inondabilità• Carta aree inondabili	
DGP 87 del 10/05/2011	Fasce di Inondabilità			<ul style="list-style-type: none">• Carta fasce inondabilità• Carta aree inondabili• Carta rischio idraulico	
DGP 188 del 30/10/2012	Normativa di Piano e Reticolo			<ul style="list-style-type: none">• Relazione generale• Normativa di Piano• Carta Reticolo Idrografico	
DGP 177 del 03/10/2014	Franosità - Suscettività al dissesto			<ul style="list-style-type: none">• Piano degli Interventi• Carta Geomorfologica• Carta Franosità Reale• Carta Suscettività• Carta Rischio Geomorfologico• Carta degli Interventi	
DGP 38 del 30/06/2015	Normativa di Piano e Suscettività al dissesto			<ul style="list-style-type: none">• Relazione generale• Normativa di Piano• Carta Suscettività	



Autorità di Bacino Distrettuale
dell'Appennino Settentrionale
REGIONE LIGURIA



**Piano di bacino stralcio per l'assetto idrogeologico
TORRENTE PORA**



Provvedimento	Oggetto	Comune	Località	Elaborati modificati	Entrata in vigore
DGR n. 1324 del 30/12/2016	Fasce di Inondabilità			<ul style="list-style-type: none">• Relazione generale• Carta fasce inondabilità• Carta aree inondabili• Carta rischio idraulico	BURL n. 5 del 01/02/2017
DdDG n. 176 del 25/06/2018	Normativa			<ul style="list-style-type: none">• Normativa	BURL n. 28 dell'11/07/2018
DSG n. 90 del 25/10/2021	Franosità - Suscettività al dissesto	Finale Ligure e Rialto		<ul style="list-style-type: none">• Carta Geomorfologica• Carta Franosità Reale• Carta Suscettività• Carta Rischio Geomorfologico	BURL n. 47 del 24/11/2021