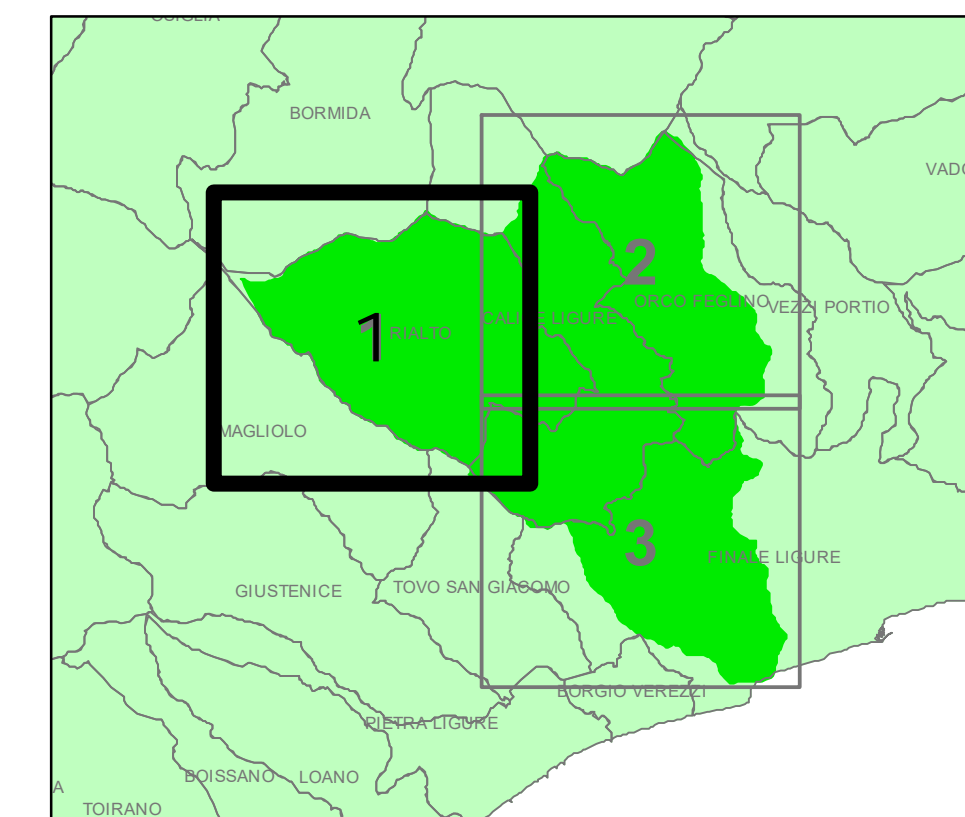


PIANO DI BACINO STRALCIO PER L'ASSETTO IDROGEOLOGICO

AMBITO PORA
PORA



CARTA DELLA FRANOSITA' REALE

PRIMA APPROVAZIONE DEL PIANO	Delibera del Consiglio Provinciale n. 47 del 25/11/2003	SCALA	TAVOLA
ULTIMA MODIFICA DELL'ELABORATO	Decreto del Segretario Generale n. 90 del 25/10/2021	1:10.000	1 di 3
ENTRATA IN VIGORE	pubblicazione sul BURL n. 47 del 24/11/2021 - parte II		

LEGENDA

- Frane attive (a)
 - Frane attive (a) collegate agli eventi dell'autunno 2019
 - Frane quiescenti (q)
 - Frane relitte (r), stabilizzate (s) o paleofrane (p)
- 48/SC/a/SW** codice identificativo della frana:
numerazione, classificazione, stato attività, direzione di movimento
- SS - frana superficiale (di colata o soil slip)
 - DF - frana per colamento (debris flow)
 - SC - frana per scorrimento o scivolamento
 - CL - frana per crollo o ribaltamento
 - FC - frana complessa
- Frane non cartografabili
 - Frane non cartografabili collegate agli eventi dell'autunno 2019
 - Ciglio di frana attivo
 - Ciglio di frana quiescente
 - Direzione di mobilitazione dei materiali sciolti
 - Conoidi detritici attivi
 - Scarpata in erosione
 - Erosione concentrata di fondo
 - Erosione spondale
 - Ruscellamento diffuso
 - Riporti antropici
 - Limite del piano di bacino

