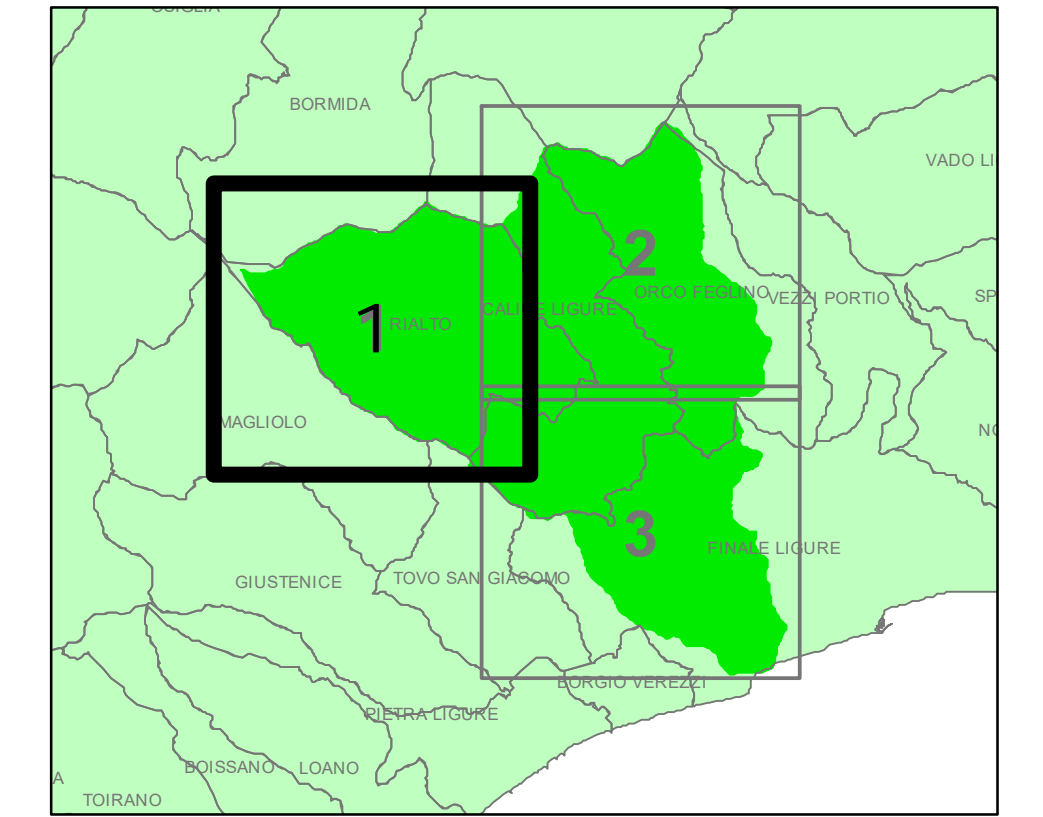


PIANO DI BACINO STRALCIO PER L'ASSETTO IDROGEOLOGICO

AMBITO PORA
PORA



CARTA DEL RISCHIO
GEOMORFOLOGICO

PRIMA APPROVAZIONE DEL PIANO	Delibera del Consiglio Provinciale n. 47 del 25/11/2003	SCALA	TAVOLA
ULTIMA MODIFICA DELL'ELABORATO	Decreto del Segretario Generale n. 90 del 25/10/2021	1:10.000	1 di 3
ENTRATA IN VIGORE	pubblicazione sul BURL n. 47 del 24/11/2021 - parte II		

LEGENDA

Classi di rischio geomorfologico:

- Rg4 - molto elevato
- Rg3 - elevato
- Rg2 - medio
- Rg1 - moderato
- Rg0 - lieve o trascurabile
- Limite del piano di bacino