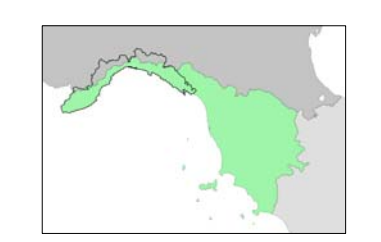


LEGENDA

- FRANE - STATO DI ATTIVITA'**
- attive
 - attive (2019)
 - quiescenti
 - stabilizzate/paleofrane
- ELEMENTI MORFOLOGICI E FORME DI EROSIONE**
- Erosione concentrata di fondo
 - Cigli di frana (attivi)
 - Erosione spondale
 - Erosione per ruscellamento
 - Cigli di arretramento morfologico
 - Movimenti franosi non cartografabili
 - Movimenti franosi non cartografabili (relativi agli eventi 2019)
 - Riporti antropici
 - Limite del bacino
- Etichetta identificativa della frana:**
 64/DF/a/NW
 2 - numerazione progressiva
 DF - classificazione (tipologia)
 a - stato di attività
 NW - direzione del movimento
- Classificazione:**
 SS - frana superficiale (di colata o soil slip)
 DF - frana per colamento (debris flow)
 SC - frana per scorrimento o scivolamento
 CL - frana per crollo
 FC - frana complessa
- Caratteristiche del movimento:**
 r - rotazionale
 p - planare



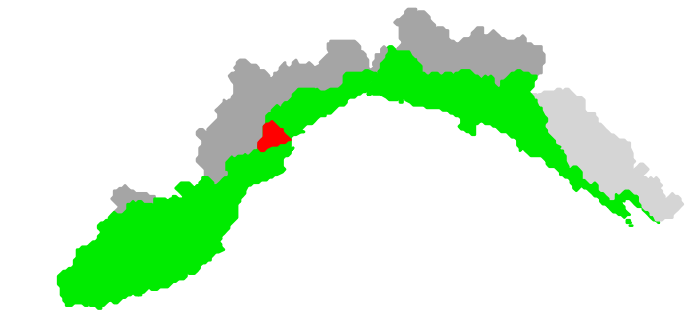
REGIONE LIGURIA



Bacini Regionali Liguri

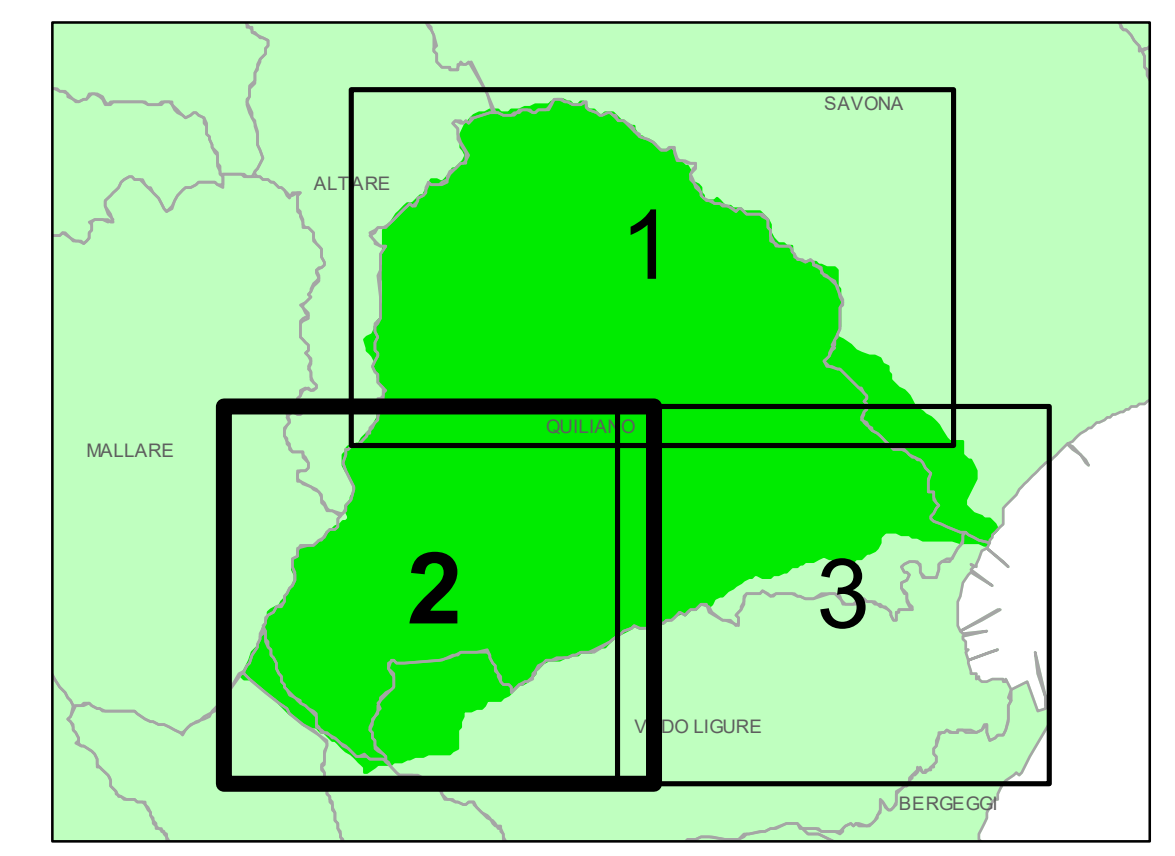


Autorità di Bacino Distrettuale dell'Appennino Settentrionale



PIANO DI BACINO STRALCIO PER L'ASSETTO IDROGEOLOGICO

AMBITO 11 - LETIMBRO QUILIANO



CARTA DELLA FRANOSITA' REALE

PRIMA APPROVAZIONE	Delibera del Consiglio Provinciale n. 47 del 25/11/2003	SCALA	TAVOLA
ULTIMA MODIFICA DELL'ELABORATO	Decreto del Segretario Generale n. 121 del 23/11/2022	1:10.000	2 di 3
ENTRATA IN VIGORE	Publicazione sul BURL n. 51 del 21/12/2022 - parte II		