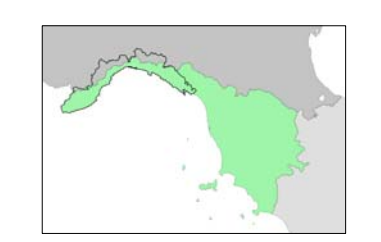


**LEGENDA**

- Pg4 - Aree a suscettività MOLTO ALTA - aree in frana attiva
- Pg3a - Aree a suscettività ALTA - aree in frana quiescente
- Pg3b - Aree a suscettività ALTA - aree non in frana quiescente
- Pg2 - Aree a suscettività MEDIA
- Pg1 - Aree a suscettività BASSA
- Pg0 - Aree a suscettività MOLTO BASSA
- A - Aree speciali di tipo A - Cave attive, Miniere attive
- A - Aree speciali di tipo A - Discariche in esercizio
- B1 - Aree speciali di tipo B1 - Cave inattive, Miniere abbandonate
- B2 - Aree speciali di tipo B2 - Discariche dismesse e Riporti antropici

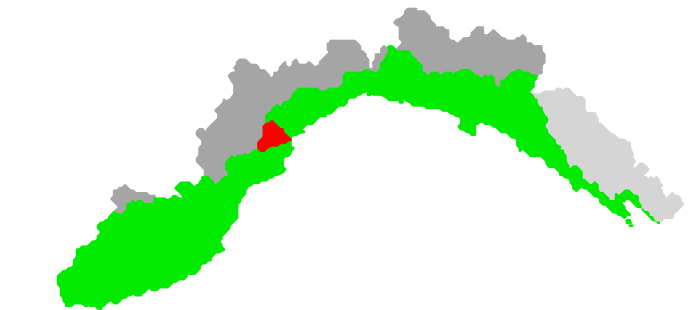


REGIONE LIGURIA



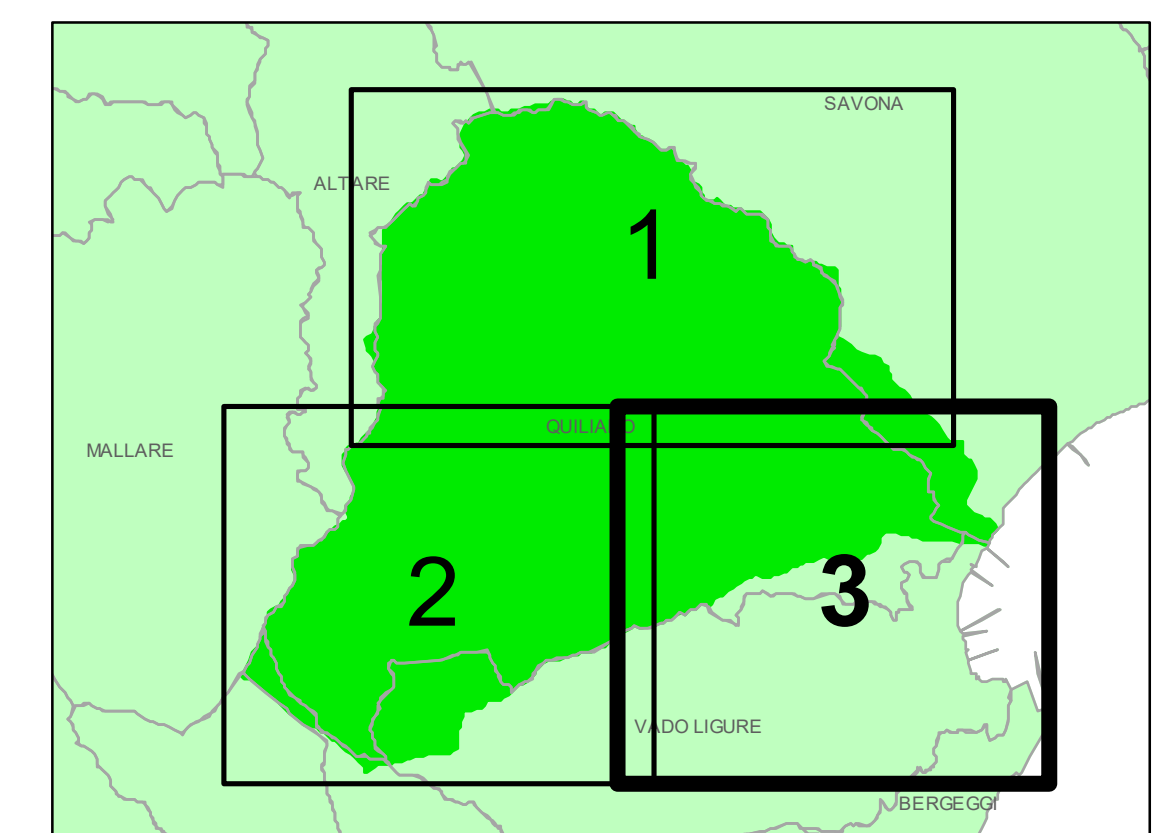
Bacini Regionali Liguri

Autorità di Bacino  
Distrettuale  
dell'Appennino  
Settentrionale



**PIANO DI BACINO STRALCIO PER L'ASSETTO IDROGEOLOGICO**

**AMBITO 11 - LETIMBRO  
QUILIANO**



**CARTA DELLA SUSCETTIVITA' AL DISSESTO**

PRIMA APPROVAZIONE	Delibera del Consiglio Provinciale n. 47 del 25/11/2003	SCALA	TAVOLA
ULTIMA MODIFICA DELL'ELABORATO	Decreto del Segretario Generale n. 90 del 25/10/2021	1:10.000	3 di 3
ENTRATA IN VIGORE	Publicazione sul BURL n. 47 del 24/11/2021 - parte II		