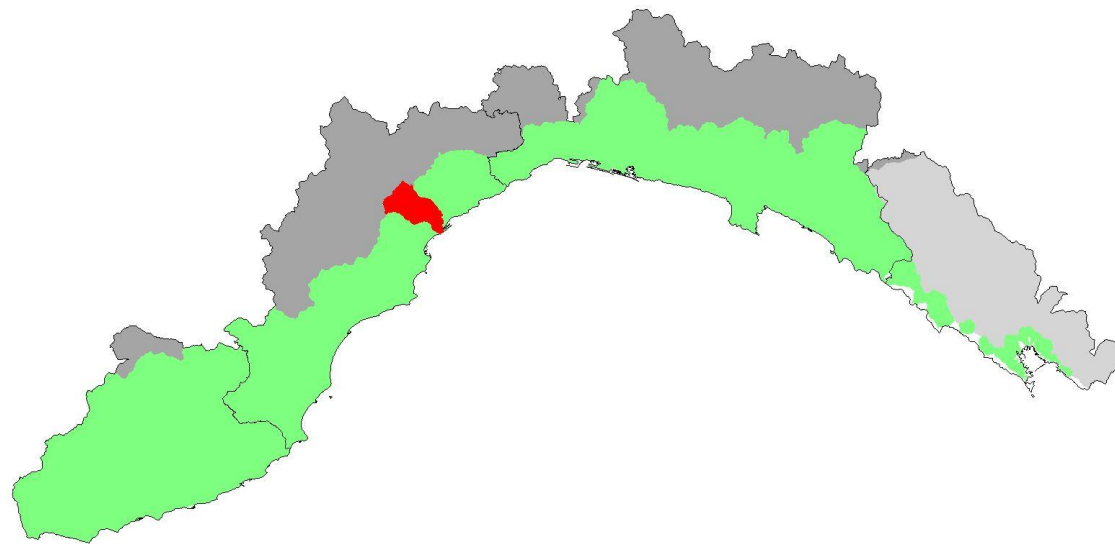
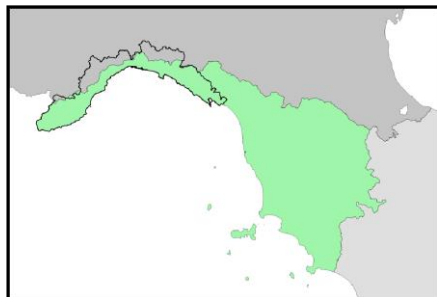




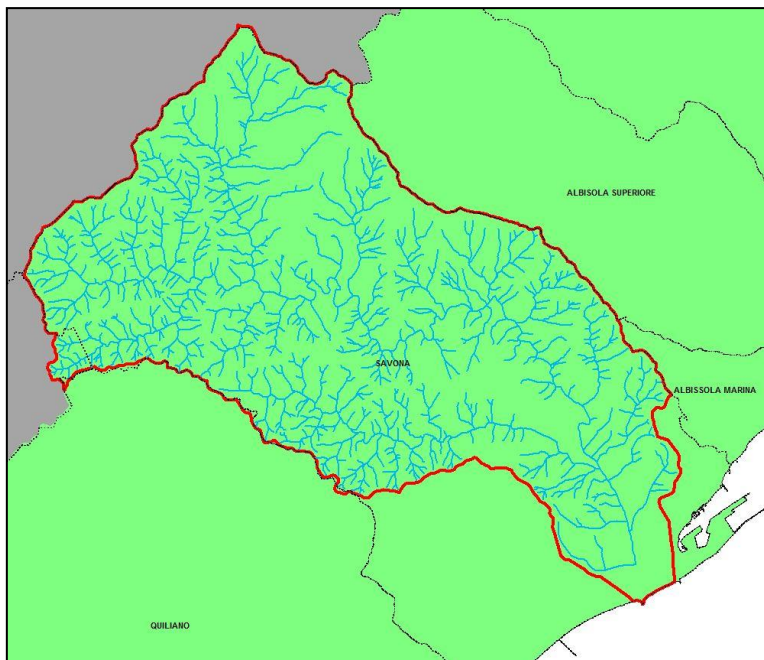
Autorità di Bacino  
Distrettuale  
dell'Appennino  
Settentrionale



REGIONE  
LIGURIA



# PIANO DI BACINO STRALCIO PER L'ASSETTO IDROGEOLOGICO TORRENTE LETIMBRO



Ambito di Bacino  
di rilievo regionale:  
**LETIMBRO**

Bacino:  
**LETIMBRO**

Comuni:  
**ALTARE  
SAVONA**

## *APPROVAZIONE DEL PIANO*

Delibera del Consiglio Provinciale di Savona n. 47 del 25/11/2003

## *ULTIMA MODIFICA DEL PIANO*

Decreto del Segretario Generale n. 90 del 25/10/2021

## *ENTRATA IN VIGORE*

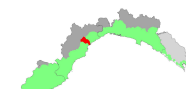
Pubblicazione sul BURL n. 47 del 24/11/2021 – parte II



Autorità di Bacino Distrettuale  
dell'Appennino Settentrionale  
REGIONE LIGURIA



Piano di bacino stralcio per l'assetto idrogeologico  
TORRENTE LETIMBRO



Provvedimento	Oggetto	Comune	Località	Elaborati modificati	Entrata in vigore
DCP 47 del 25/11/2003	Approvazione del Piano				
DCP 17 del 29/03/2004	Fasce Inondabilità			<ul style="list-style-type: none"><li>• Relazione generale</li><li>• Carta Fasce Inondabili</li><li>• Carta Rischio Idraulico</li><li>• Carta degli Interventi</li><li>• Carta Aree Inondabili</li><li>• Verifiche Idrauliche</li></ul>	
DGP 52 del 15/02/2005	Reticolo Idrografico			<ul style="list-style-type: none"><li>• Relazione generale</li><li>• Carta Reticolo Idrografico</li></ul>	
DGP n.156 del 26/07/2005				<ul style="list-style-type: none"><li>• Relazione generale</li><li>• Piano degli Interventi</li><li>• Carta Geolitologica</li><li>• Carta Geomorfologica</li><li>• Carta Franosità Reale</li><li>• Carta Suscettività</li><li>• Carta Rischio Geomorfologico</li><li>• Carta Fasce Inondabili</li><li>• Carta Rischio Idraulico</li><li>• Carta Aree Inondabili</li><li>• Carta Fasce Riassetto Fluviale</li><li>• Carta degli Interventi</li><li>• Carta Tratti Indagati</li><li>• Schede censimento fenomeni franosi</li><li>• Verifiche Idrauliche</li></ul>	
DGP n.194 del 14/10/2008	Fasce di Inondabilità			<ul style="list-style-type: none"><li>• Relazione generale</li><li>• Carta fasce inondabilità</li><li>• Carta aree inondabili</li><li>• Carta rischio idraulico</li><li>• Carta degli Interventi</li></ul>	
DGP 188 del 30/10/2012	Normativa di Piano e Reticolo			<ul style="list-style-type: none"><li>• Relazione generale</li><li>• Normativa di Piano</li><li>• Carta Reticolo Idrografico</li></ul>	



Autorità di Bacino Distrettuale  
dell'Appennino Settentrionale  
REGIONE LIGURIA



**Piano di bacino stralcio per l'assetto idrogeologico  
TORRENTE LETIMBRO**



Provvedimento	Oggetto	Comune	Località	Elaborati modificati	Entrata in vigore
DGP 38 del 30/06/2015	Normativa di Piano e Suscettività al dissesto			<ul style="list-style-type: none"><li>• Relazione generale</li><li>• Normativa di Piano</li><li>• Carta Suscettività</li></ul>	
DGR 848 del 20/09/2016	Fasce di Inondabilità			<ul style="list-style-type: none"><li>• Relazione generale</li><li>• Carta fasce inondabilità</li><li>• Carta aree inondabili</li><li>• Carta rischio idraulico</li></ul>	
DGR n. 1324 del 30/12/2016	Fasce di Inondabilità			<ul style="list-style-type: none"><li>• Relazione generale</li><li>• Carta fasce inondabilità</li><li>• Carta aree inondabili</li><li>• Carta rischio idraulico</li><li>• Carta tratti indagati</li></ul>	BURL n. 5 del 01/02/2017
DdDG n. 47 del 27/02/2018	Suscettività al dissesto	Savona	Pian del Curlo	<ul style="list-style-type: none"><li>• Carta suscettività al dissesto</li><li>• Carta rischio geomorfologico</li><li>• Carta franosità reale</li></ul>	BURL n. 12 del 21/03/2018
DdDG n. 176 del 25/06/2018	Normativa			<ul style="list-style-type: none"><li>• Normativa</li></ul>	BURL n. 28 dell'11/07/2018
DDG n. 4144 del 15/07/2019	Fasce di Inondabilità	Savona	Rio Ritorto	<ul style="list-style-type: none"><li>• Relazione generale</li><li>• Carta fasce inondabilità</li><li>• Carta aree inondabili</li><li>• Carta rischio idraulico</li><li>• Carta tratti indagati</li></ul>	BURL n. 31 del 31/07/2019
DSG n. 90 del 25/10/2021	Franosità e Suscettività al dissesto	Savona		<ul style="list-style-type: none"><li>• Relazione generale</li><li>• Carta suscettività al dissesto</li><li>• Carta rischio geomorfologico</li><li>• Carta franosità reale</li></ul>	BURL n. 47 del 24/11/2021