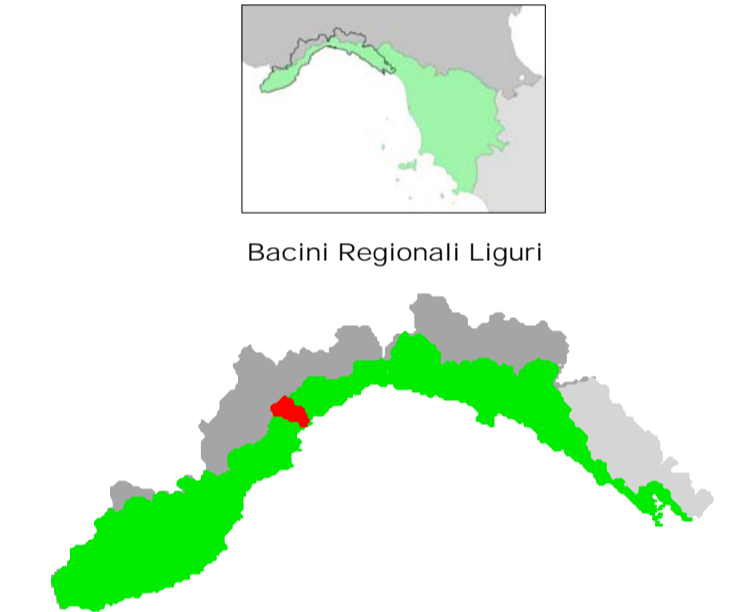


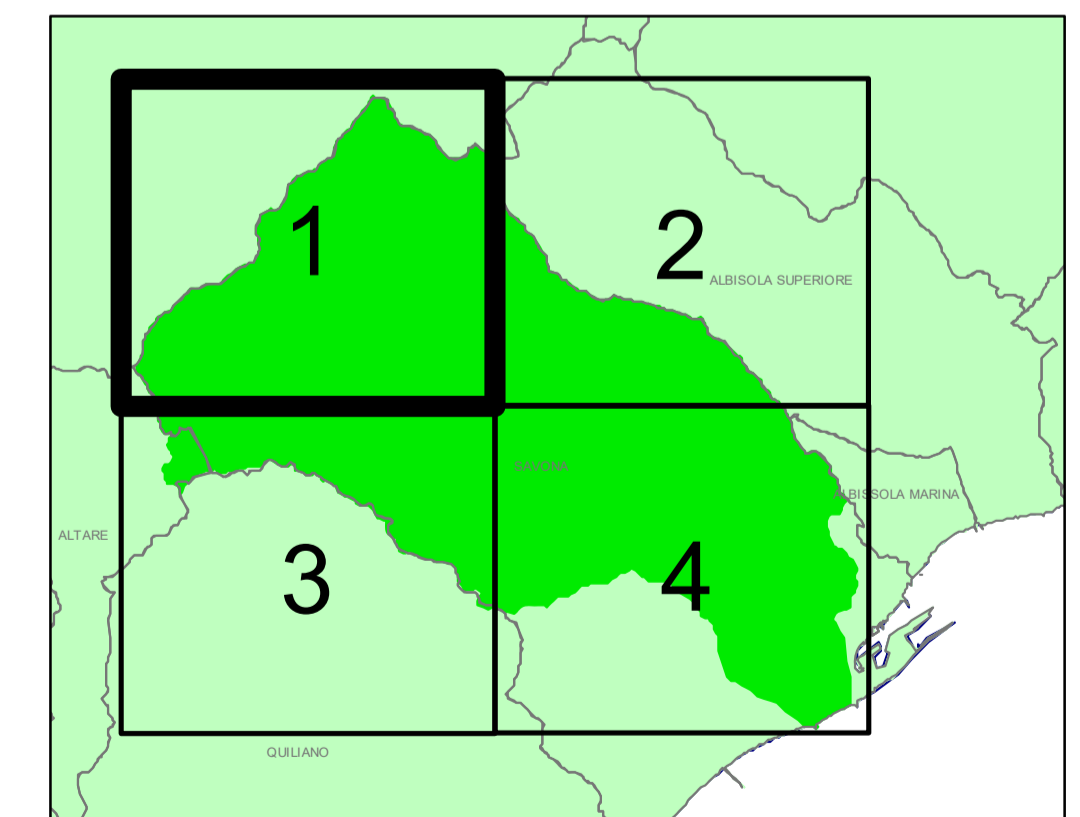
**LEGENDA**

- Pg4 - (Aree a suscettività MOLTO ALTA - aree in frana attiva)
- Pg3a - (Aree a suscettività ALTA - frane quiescenti)
- Pg3b - (Aree a suscettività ALTA - aree non in frana quiescente)
- Pg2 - (Aree a suscettività MEDIA)
- Pg1 - (Aree a suscettività BASSA)
- Pg0 - (Aree a suscettività MOLTO BASSA)
- A - (Aree speciali di tipo A - Cave attive, Miniere attive)
- A - (Aree speciali di tipo A - Discariche in esercizio)
- B1 - (Aree speciali di tipo B1 - Cave inattive, Miniere abbandonate)
- B2 - (Aree speciali di tipo B2 - Discariche dismesse, Riporti antropici)



**PIANO DI BACINO STRALCIO PER LA TUTELA DAL RISCHIO IDROGEOLOGICO**

**LETIMBRO**



**CARTA DELLA SUSCETTIVITA' AL DISSESTO**

PRIMA APPROVAZIONE	Delibera del Consiglio Provinciale n. 47 del 25/11/2003	SCALA	TAVOLA
ULTIMA MODIFICA DELL'ELABORATO	Decreto del Segretario Generale n. 90 del 25/10/2021	<b>1:10.000</b>	<b>1 di 4</b>
ENTRATA IN VIGORE	pubblicazione sul BURL n. 47 del 24/11/2021 - parte II		