



PIANO DI BACINO
LETIMBRO

Piano stralcio per la tutela dal rischio idrogeologico
di cui all'art.1, comma 1 del D.L. 11/06/1998 n.180,
convertito in legge 03/08/1998 n.267 e s.m.

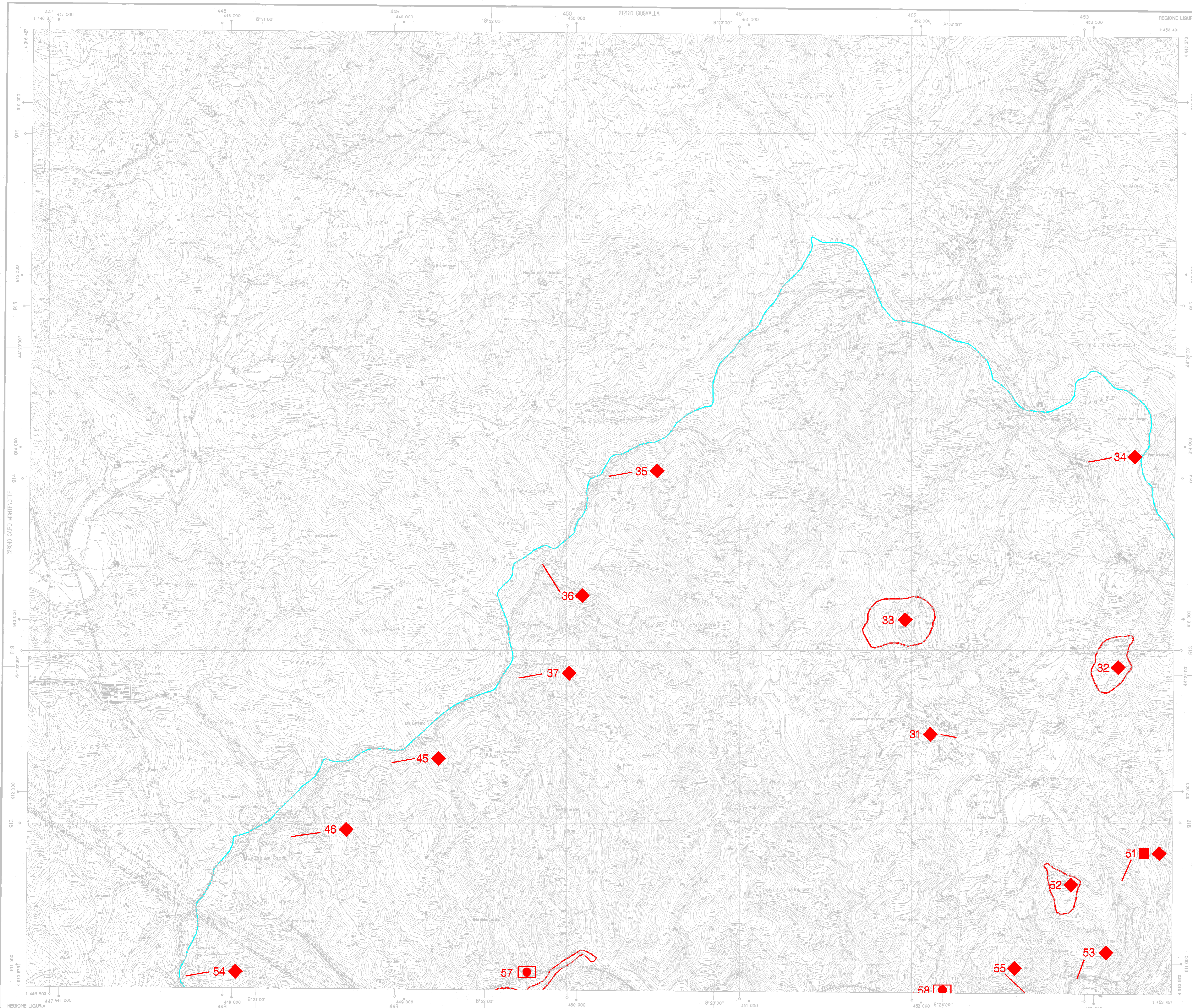
CARTA DEGLI INTERVENTI

SCALA
1:10.000

COD.BAC.
538

TAVOLA
12

LEGENDA



INTERVENTI STRUTTURALI

- NUMERAZIONE E UBICAZIONE DEGLI INTERVENTI
- CONSOLIDAMENTI
- DISGAGGI, RETI ARMATE PARAMASSI
- INTERVENTI DI INGEGNERIA NATURALISTICA
- OPERE DI REGIMAZIONE DELLE ACQUE SUPERFICIALI
- CONSOLIDAMENTI E INGEGNERIA NATURALISTICA
- OPERE IDRAULICHE

INTERVENTI NON STRUTTURALI

- MISURE SPECIALI DI PREVENZIONE E PROTEZIONE

ALTRE SIMBOLOGIE

- MONITORAGGI
- AREE INTERESSATE DA PROGETTI IN ITINERE OD IN ESECUZIONE
- LIMITE DI BACINO
- LIMITI COMUNALI

Settore Difesa del Suolo
Servizio Piani di Bacino