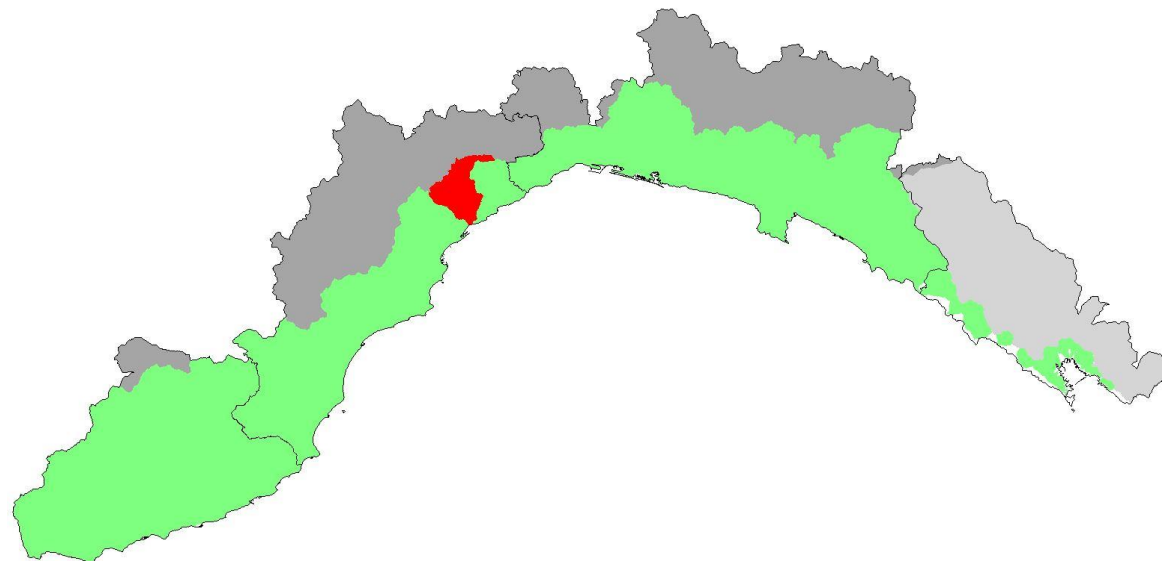
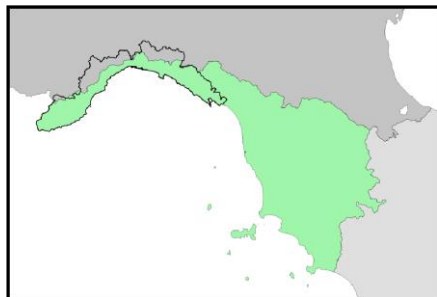




Autorità di Bacino
Distrettuale
dell'Appennino
Settentrionale

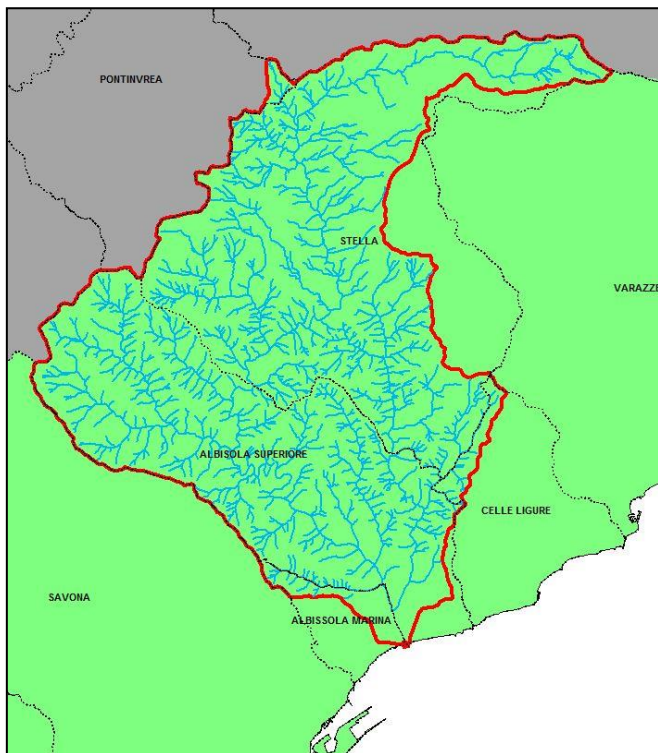


REGIONE
LIGURIA



PIANO DI BACINO STRALCIO PER L'ASSETTO IDROGEOLOGICO

TORRENTE SANSOBBIA



Ambito di Bacino
di rilievo regionale:
LETIMBRO

Bacino:
SANSOBBIA

Comuni:
**ALBISOLA SUPERIORE
ALBISSOLA MARINA
CELLE LIGURE
PONTINVREA
STELLA**

APPROVAZIONE DEL PIANO

Delibera del Consiglio Provinciale di Savona n. 47 del 25/11/2003

ULTIMA MODIFICA DEL PIANO

Decreto del Segretario Generale n. 31 del 14/03/2022

ENTRATA IN VIGORE

Pubblicazione sul BURL n. 15 del 13/04/2022 – parte II



Autorità di Bacino Distrettuale
dell'Appennino Settentrionale
REGIONE LIGURIA



Piano di bacino stralcio per l'assetto idrogeologico
TORRENTE SANSOBBIA



Provvedimento	Oggetto	Comune	Località	Elaborati modificati	Entrata in vigore
DCP 47 del 25/11/2003	Approvazione del Piano				
DCP 17 del 29/03/2004	Reticolo Idrografico			<ul style="list-style-type: none">• Carta Reticolo Idrografico	
DGP 52 del 15/02/2005	Fasce di Inondabilità			<ul style="list-style-type: none">• Relazione generale• Carta fasce inondabilità• Carta aree inondabili• Carta rischio idraulico• Verifiche idrauliche	
DGP 114 del 31/05/2005	Suscettività			<ul style="list-style-type: none">• Carta Geolitologica• Carta Geomorfologica• Carta Franosità Reale• Carta Suscettività• Carta Rischio Geomorfologico• Carta degli Interventi• Schede censimento fenomeni franosi	
DGP 156 del 26/07/2005	Suscettività e Fasce di Inondabilità			<ul style="list-style-type: none">• Relazione generale• Carta Geolitologica• Carta Geomorfologica• Carta Franosità Reale• Carta Suscettività• Carta Rischio Geomorfologico• Carta fasce inondabilità• Carta aree inondabili• Carta rischio idraulico• Carta Trattati Indagati• Verifiche idrauliche• Schede censimento fenomeni franosi	



Autorità di Bacino Distrettuale
dell'Appennino Settentrionale
REGIONE LIGURIA



Piano di bacino stralcio per l'assetto idrogeologico
TORRENTE SANSOBBIA



Provvedimento	Oggetto	Comune	Località	Elaborati modificati	Entrata in vigore
DGP 84 del 27/04/2006	Franosità - Suscettività al dissesto			<ul style="list-style-type: none">• Piano degli Interventi• Carta Geomorfologica• Carta Franosità Reale• Carta Suscettività• Carta degli Interventi• Schede censimento fenomeni franosi	
DGP 90 del 29/04/2008	Franosità - Suscettività al dissesto			<ul style="list-style-type: none">• Carta Geomorfologica• Carta Franosità Reale• Carta Suscettività• Carta del Rischio Geomorfologico• Schede censimento fenomeni franosi	
DGP 245 del 14/11/2008	Fasce di Inondabilità			<ul style="list-style-type: none">• Relazione generale• Piano Interventi• Carta fasce inondabilità• Carta aree inondabili• Carta rischio idraulico• Carta Interventi• Carta Aree Indagate• Verifiche idrauliche	
DGP 188 del 30/10/2012	Normativa di Piano e Reticolo			<ul style="list-style-type: none">• Relazione generale• Normativa di Piano• Carta Reticolo Idrografico	
DGP 38 del 30/06/2015	Normativa di Piano e Suscettività al dissesto			<ul style="list-style-type: none">• Relazione generale• Normativa di Piano• Carta Suscettività	
DGR n. 1324 del 30/12/2016	Fasce di Inondabilità			<ul style="list-style-type: none">• Relazione generale• Carta fasce inondabilità• Carta aree inondabili• Carta rischio idraulico	BURL n. 5 del 01/02/2017



Autorità di Bacino Distrettuale
dell'Appennino Settentrionale
REGIONE LIGURIA



Piano di bacino stralcio per l'assetto idrogeologico TORRENTE SANSOBBIA



Provvedimento	Oggetto	Comune	Località	Elaborati modificati	Entrata in vigore
DdDG n. 176 del 25/06/2018	Normativa			<ul style="list-style-type: none">• Normativa	BURL n. 28 dell'11/07/2018
DSG 90 del 25/10/2021	Franosità - Suscettività al dissesto	Albisola Superiore, Stella e Celle Ligure		<ul style="list-style-type: none">• Carta Geomorfologica• Carta Franosità Reale• Carta Suscettività• Carta del Rischio Geomorfologico• Relazione generale	BURL n. 47 del 24/11/2021
DSG 31 del 14/03/2022	Fasce di Inondabilità e Ambiti normativi	Albissola Marina e Albisola Superiore	Tratti terminali dei torrenti Sansobbia e Riobasco	<ul style="list-style-type: none">• Relazione generale• Piano degli interventi• Verifiche idrauliche• Carta fasce inondabilità e degli ambiti normativi• Carta della fascia di riassetto• Carta aree inondabili• Carta rischio idraulico• Carta degli interventi• Carte dei tiranti e delle velocità	BURL n. 15 del 13/04/2022