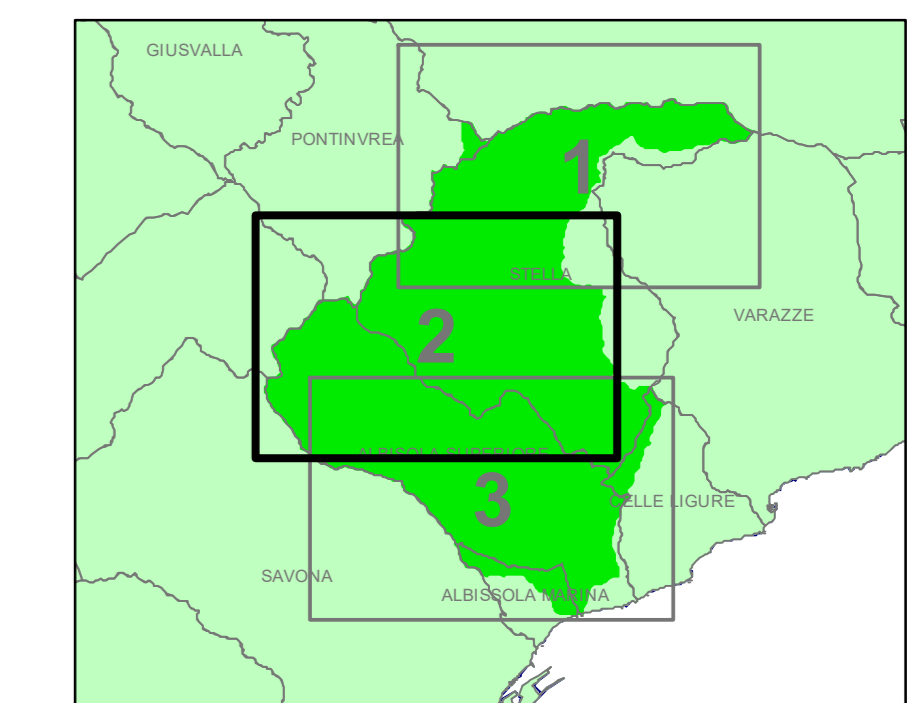


PIANO DI BACINO STRALCIO PER L'ASSETTO IDROGEOLOGICO

AMBITO LETIMBRO
SANSOBBIA



CARTA DELLA FRANOSITA' REALE

PRIMA APPROVAZIONE DEL PIANO	Delibera del Consiglio Provinciale n. 47 del 25/11/2003	SCALA	TAVOLA
ULTIMA MODIFICA DELL'ELABORATO	Decreto del Segretario Generale n. 90 del 25/10/2021	1:10.000	2 di 3
ENTRATA IN VIGORE	pubblicazione sul BURL n. 47 del 24/11/2021 - parte II		

LEGENDA

FRANE - STATO DI ATTIVITA'		ELEMENTI MORFOLOGICI E FORME DI EROSIONE:	
	attive		cigli attivi
	attive (eventi alluvionali autunno 2019)		cigli quiescenti
	quiescenti		frane non cartografabili
	stabilizzate/paleofrane		frane non cartografabili (2019)
Etichetta identificativa della frana:			erosione concentrata di fondo
34	- numerazione progressiva		scarpate in erosione
FC	- classificazione (tipologia)		erosione per ruscellamento diffuso
a	- stato di attività		direzione di mobilizzazione materiali sciolti
SE	- direzione del movimento		conoidi
Classificazione:			riporti antropici
SS	- frana superficiale (di colata o soil slip)		limite del piano di bacino
DF	- frana per colamento (debris flow)		
SC	- frana per scorrimento o scivolamento		
CL	- frana per crollo		
FC	- frana complessa		
Caratteristiche del movimento:			
r	- rotazionale		
p	- planare		

