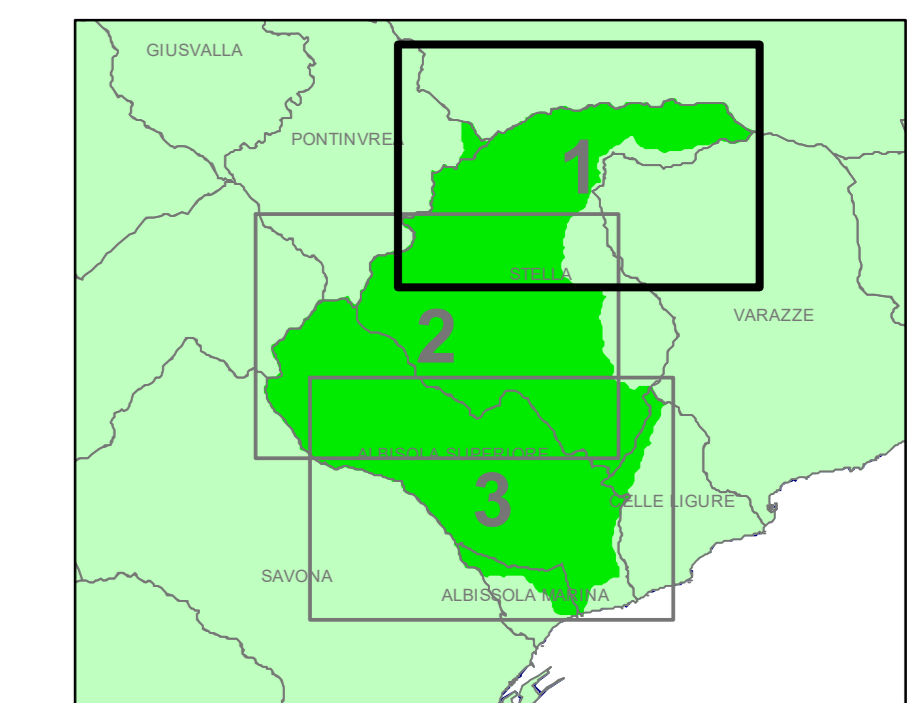


PIANO DI BACINO STRALCIO PER L'ASSETTO IDROGEOLOGICO

AMBITO LETIMBRO
SANSOBBIA



CARTA GEOMORFOLOGICA

PRIMA APPROVAZIONE DEL PIANO	Delibera del Consiglio Provinciale n. 47 del 25/11/2003	SCALA	TAVOLA
ULTIMA MODIFICA DELL'ELABORATO	Decreto del Segretario Generale n. 90 del 25/10/2021	1:10.000	1 di 3
ENTRATA IN VIGORE	pubblicazione sul BURL n. 47 del 24/11/2021 - parte II		

LEGENDA

- ROCCIA AFFIORANTE o subaffiorante con coperture detritiche discontinue fino a 1 metro di spessore**
- R - In buone condizioni di conservazione e con strutture indifferenti rispetto al pendio
 - Rs - In buone condizioni di conservazione e/o disposizione sfavorevole delle strutture rispetto al pendio
 - Rf - In scadenti condizioni di conservazione, alterata e/o particolarmente fraturata rispetto al pendio
 - R0 - Con caratteristiche strutturali e tessiture non visibili
- DEPOSITI ALLUVIONALI**
- am - Alluvioni mobili attuali
 - ar - Alluvioni terrazzate recenti
 - aa - Alluvioni terrazzate antiche
- COPERTURE DETRITICHE E COLTRI**
- dt - Coperture detritiche superiori a 3 metri
 - c - Coperture detritiche e depositi eluvio-colluviali da 1 a 3 metri
 - sp - depositi di spiaggia
- MOVIMENTI FRANOSI**
- Frane attive
 - Frane quiescenti
 - Frane stabilizzate o relitte
 - Cigli di frana attivi
 - Cigli di frana quiescenti
 - Frane non cartografabili
 - Direzione materiali sciolti
 - Coni detritici pedemontani attivi
- FORME DI EROSIONE**
- Erosione concentrata
 - Ruscigliamento diffuso
 - Cigli di arretramento morfologico
- FORME ANTROPICHE**
- rip - Grossi riperti
 - Ca - Cave
 - Da - Discariche