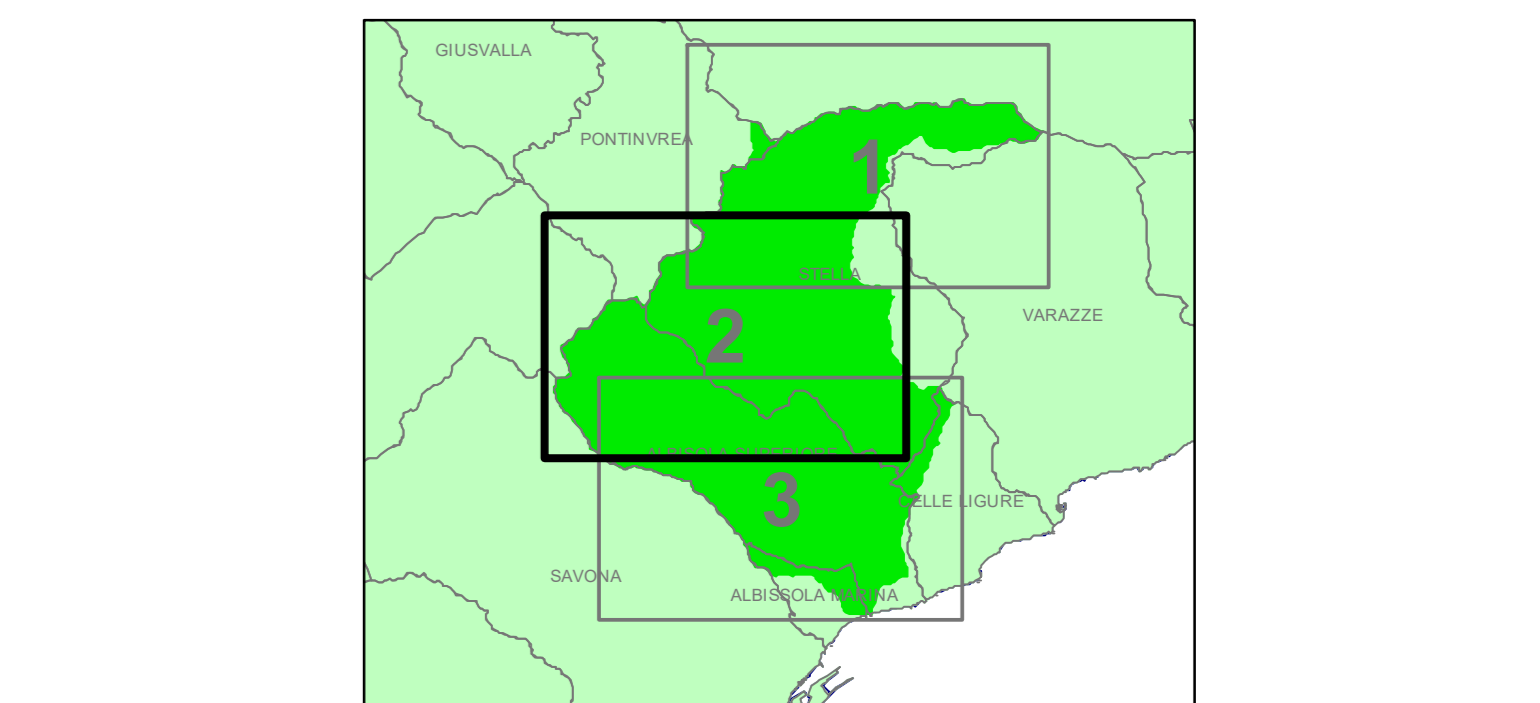


PIANO DI BACINO STRALCIO PER L'ASSETTO IDROGEOLOGICO

AMBITO LETIMBRO  
SANSOBBIA



CARTA GEOMORFOLOGICA

|                                |   |          |        |
|--------------------------------|---|----------|--------|
| PRIMA APPROVAZIONE DEL PIANO   | Delibera del Consiglio Provinciale n. 47 del 25/11/2003 | SCALA    | TAVOLA |
| ULTIMA MODIFICA DELL'ELABORATO | Decreto del Segretario Generale n. 90 del 25/10/2021    | 1:10.000 | 2 di 3 |
| ENTRATA IN VIGORE              | pubblicazione sul BURL n. 47 del 24/11/2021 - parte II  |          |        |

- LEGENDA**
- ROCCIA AFFIORANTE o subaffiorante con coperture detritiche discontinue fino a 1 metro di spessore**
- R - In buone condizioni di conservazione e con strutture indifferenti rispetto al pendio
  - Rs - In buone condizioni di conservazione e/o disposizione sfavorevole delle strutture rispetto al pendio
  - Rf - In scadenti condizioni di conservazione, alterata e/o particolarmente fraturata rispetto al pendio
  - R0 - Con caratteristiche strutturali e tessurali non visibili
- DEPOSITI ALLUVIONALI**
- am - Alluvioni mobili attuali
  - ar - Alluvioni terrazzate recenti
  - aa - Alluvioni terrazzate antiche
- COPERTURE DETRITICHE E COLTRI**
- dt - Coperture detritiche superiori a 3 metri
  - c - Coperture detritiche e depositi eluvio-colluviali da 1 a 3 metri
  - sp - depositi di spiaggia
- MOVIMENTI FRANOSI**
- Frane attive
  - Frane quiescenti
  - Frane stabilizzate o relitte
  - Cigli di frana attivi
  - Cigli di frana quiescenti
  - Frane non cartografabili
  - Direzione materiali sciolti
  - Coni detritici pedemontani attivi
- FORME DI EROSIONE**
- Erosione concentrata
  - Ruscigliamento diffuso
  - Cigli di arretramento morfologico
- FORME ANTROPICHE**
- rip - Grossi riperti
  - Ca - Cave
  - Da - Discariche

