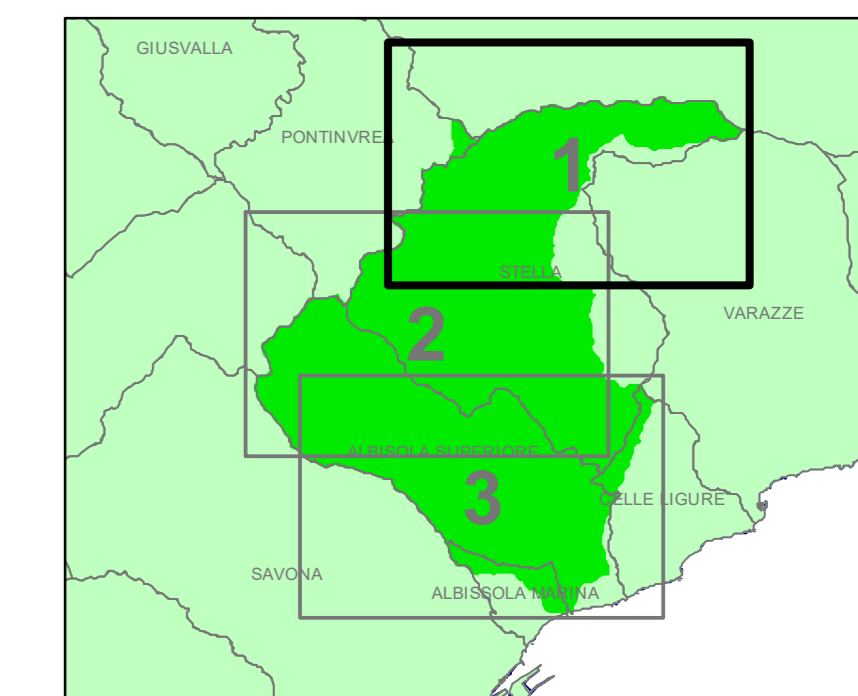


PIANO DI BACINO STRALCIO PER L'ASSETTO IDROGEOLOGICO

AMBITO LETIMBRO  
SANSOBBIA



CARTA DEGLI INTERVENTI

|                                |   |          |        |
|--------------------------------|---|----------|--------|
| PRIMA APPROVAZIONE DEL PIANO   | Delibera del Consiglio Provinciale n. 47 del 25/11/2003 | SCALA    | TAVOLA |
| ULTIMA MODIFICA DELL'ELABORATO | Decreto del Segretario Generale n. 31 del 14/03/2022    | 1:10.000 | 1 di 3 |
| ENTRATA IN VIGORE              | pubblicazione sul BURL n. 15 del 13/04/2022 - parte II  |          |        |

LEGENDA

INTERVENTI STRUTTURALI

- NUMERAZIONE E UBICAZIONE DEGLI INTERVENTI
- CONSOLIDAMENTI
- DISGAGGI, RETI ARMATE E PARAMASSI
- INTERVENTI DI INGEGNERIA NATURALISTICA
- OPERE DI REGIMAZIONE DELLE ACQUE SUPERFICIALI
- CONSOLIDAMENTI E INGEGNERIA NATURALISTICA
- OPERE IDRAULICHE

INTERVENTI NON STRUTTURALI

- MISURE SPECIALI DI PREVENZIONE E PROTEZIONE

ALTRE SIMBOLOGIE

- MONITORAGGI
- AREE INTERESSATE DA PROGETTI IN ITINERE O IN ESECUZIONE
- LIMITE DI BACINO
- LIMITI COMUNALI

