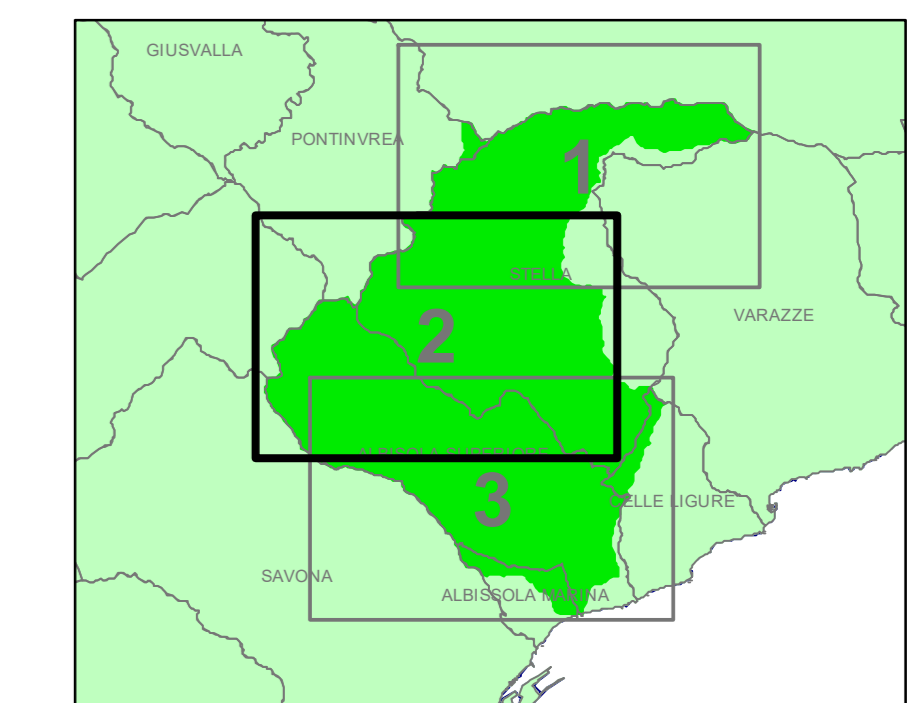


PIANO DI BACINO STRALCIO PER L'ASSETTO IDROGEOLOGICO

AMBITO LETIMBRO
SANSOBBIA

CARTA DEGLI INTERVENTI

PRIMA APPROVAZIONE DEL PIANO	Delibera del Consiglio Provinciale n. 47 del 25/11/2003	SCALA	TAVOLA
ULTIMA MODIFICA DELL'LABORATO	Decreto del Segretario Generale n. 31 del 14/03/2022	1:10.000	2 di 3
ENTRATA IN VIGORE	pubblicazione sul BURL n. 15 del 13/04/2022 - parte II		

LEGENDA

- INTERVENTI STRUTTURALI**
- 1 — NUMERAZIONE E UBICAZIONE DEGLI INTERVENTI
- CONSOLIDAMENTI
- ▼ DISGAGGI, RETI ARMATE E PARAMASSI
- INTERVENTI DI INGEGNERIA NATURALISTICA
- ◆ OPERE DI REGIMAZIONE DELLE ACQUE SUPERFICIALI
- ◻● CONSOLIDAMENTI E INGEGNERIA NATURALISTICA
- OPERE IDRAULICHE
- INTERVENTI NON STRUTTURALI**
- ⊖ MISURE SPECIALI DI PREVENZIONE E PROTEZIONE
- ALTRE SIMBOLOGIE**
- Ⓜ MONITORAGGI
- ▤ AREE INTERESSATE DA PROGETTI IN ITINERE O IN ESECUZIONE
- LIMITE DI BACINO
- - - LIMITI COMUNALI

