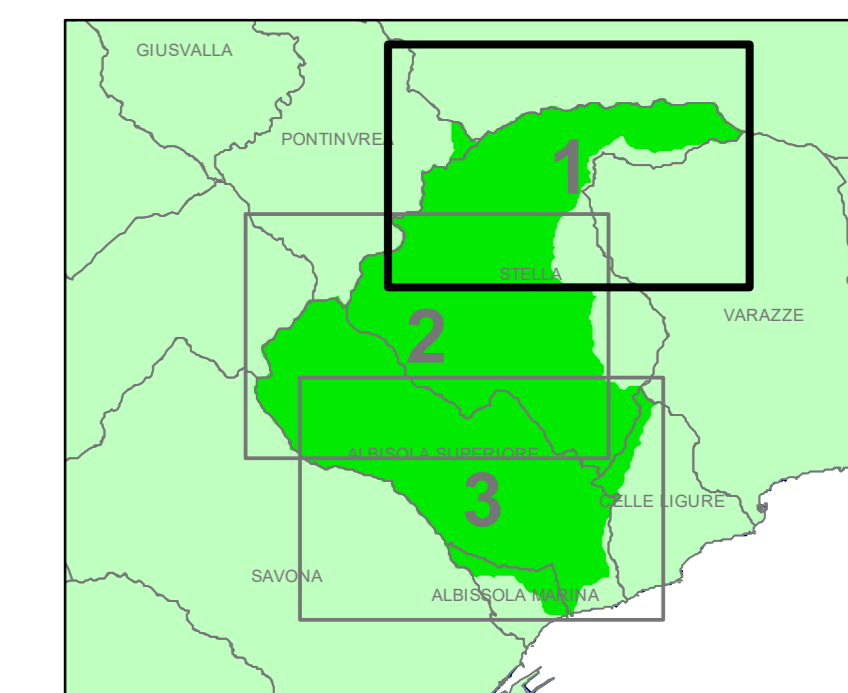


PIANO DI BACINO STRALCIO PER L'ASSETTO IDROGEOLOGICO

AMBITO LETIMBRO  
SANSOBBIA



CARTA DELLA SUSCETTIVITA'  
AL DISSESTO DEI VERSANTI

PRIMA APPROVAZIONE DEL PIANO	Delibera del Consiglio Provinciale n. 47 del 25/11/2003	SCALA	TAVOLA
ULTIMA MODIFICA DELL'ELABORATO	Decreto del Segretario Generale n. 90 del 25/10/2021	1:10.000	1 di 3
ENTRATA IN VIGORE	pubblicazione sul BURL n. 47 del 24/11/2021 - parte II		

LEGENDA

- Classi di suscettività al dissesto:
- Pg4 - MOLTO ALTA - aree in frana attiva
  - Pg3a - ALTA - aree in frana quiescente
  - Pg3b - ALTA - aree non in frana quiescente
  - Pg2 - MEDIA
  - Pg1 - BASSA
  - Pg0 - MOLTO BASSA
- Classi speciali:
- Tipo A - Cave attive e miniere attive
  - Tipo A - Discariche in esercizio
  - Tipo B1 - Cave inattive e miniere abbandonate
  - Tipo B2 - Discariche dismesse e riporti antropici
  - 
  - Limite del piano di bacino

