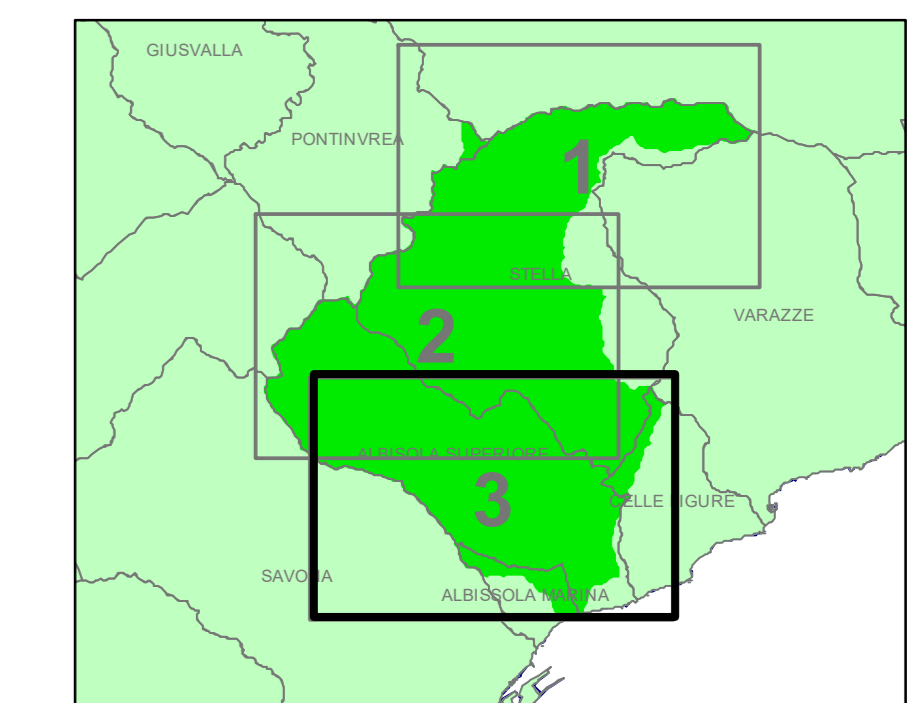


PIANO DI BACINO STRALCIO PER L'ASSETTO IDROGEOLOGICO

**AMBITO LETIMBRO
SANSOBBIA**






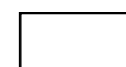


CARTA DEL RISCHIO GEOMORFOLOGICO

PRIMA APPROVAZIONE DEL PIANO	Delibera del Consiglio Provinciale n. 47 del 25/11/2003	SCALA	TAVOLA
ULTIMA MODIFICA DELL'ELABORATO	Decreto del Segretario Generale n. 90 del 25/10/2021	1:10.000	3 di 3
ENTRATA IN VIGORE	pubblicazione sul BURL n. 47 del 24/11/2021 - parte II		

LEGENDA

Classi di rischio geomorfologico:

-  Rg4 - MOLTO ELEVATO
-  Rg3 - ELEVATO
-  Rg2 - MEDIO
-  Rg1 - MODERATO
-  Rg0 - LIEVE o TRASCURABILE
-  Limite del piano di bacino

