

DESCRIZIONE DEI CONFINI

- NORD** - La linea di confine intercomunale con Ronco Scrivia dal punto in cui la linea di confine comunale attraversa il corso del Rio Busalletta sino alla strada carrettabile Villa Rachelini-Rio Terramarza.
- EST** - La strada carrareccia Rio Terramarza-Villa Rachelini-Frazione Cascine dal punto in cui attraversa la linea di confine intercomunale Busalla-Ronco Scrivia sino al bivio per C.Cilona. La strada carrettabile per C.Cilona dal bivio ora detta sino alla strada campestre che a metà scende con direzione Est alla frazione Cascine. La strada campestre ora detta sino al Rio che ha le sue origini nelle vicinanze dell'abitato della frazione Cascine. Il corso del Rio ora detto sino alla confluenza del Rio Busalletta. Il corso del Rio Busalletta per circa 300 metri fino alla confluenza del Rio che ha le sue origini nei pressi della strada carrettabile Busalla-Scaglione. Indi il corso del Rio ora detto sino alla strada carrettabile per Casa Scaglione, quindi quest'ultima che scende dal Rio Scaglione sulla linea di confine comunale.
- SUD** - La linea di confine intercomunale Busalla-Mignanego dalla confluenza del Rio Busalletta sino alla linea di confine interprovinciale Genova-Alessandria.
- OVEST** - La linea di confine interprovinciale Genova-Alessandria dal punto in cui raggiunge il confine del Comune di Busalla sino a che la stessa incontra la linea di confine intercomunale Busalla-Ronco Scrivia ove si chiude.

DESCRIZIONE DEI CONFINI

- La linea di confine intercomunale Busalla-Ronco Scrivia dal punto in cui la stessa lascia il corso del Torrente Scrivia sino al limite intercomunale Busalla-Vebbia.
- La linea di confine intercomunale Busalla-Vebbia sino alla linea di confine Busalla-Vebbia-Crocefieschi; indi la linea di confine intercomunale Busalla-Crocefieschi sino all'incontro del limite intercomunale Busalla-Crocefieschi-Savignone.
- Il limite di confine intercomunale Busalla-Savignone sino al punto in cui è attraversato dalla strada mulattiera Filanda-Sarissola.
- La strada mulattiera Filanda-Sarissola dal confine intercomunale Busalla-Savignone sino alla strada rotabile Busalla-Semino-Crocefieschi. La strada rotabile ora detta sino al bivio della strada rotabile Sarissola-Prole; quest'ultima sino alla strada mulattiera per M. Carmo. Passa la strada mulattiera per M. Carmo sino alla strada carrareccia Sarissola-M. Carmo. Quest'ultima sino alla strada osteria che nei pressi di Cassina Costa parte e raggiunge la camionabile nei pressi del Km. 23; quest'ultima sino a che la stessa non raggiunge il corso del Torrente Scrivia. Infine il corso del T. Scrivia sino alla linea di confine intercomunale Busalla-Ronco Scrivia e poi la linea ora detta sino a che la stessa lascia il corso del T. Scrivia ove si chiude la zona.

L'AZONA unisa di terreni esenti da vincolo.

ENOMINAZIONE Seminella

Descrizione sommaria dei terreni della Sottozona	Numeri particellari della mappa catastale relativi ai terreni compresi nella sottozona o descrizione dei confini della stessa
Seminativi arborati, prati e pascoli.	<p>NORD : La strada carrozzabile M. Carmo-Salvareza-Pietrafaccia dalla località Case Olivieri sino all'incontro della strada campestre per Case Vidoni-Rio Moglia, indi questa ultima sino al Rio Moglia.</p> <p>EST : La strada campestre ora detta da Rio Moglia che dopo aver lasciato a destra l'abitato Camara raggiunge la strada rotabile Groscofieschi-Busalla nei pressi di Casa Castell.</p> <p>SUD : La strada campestre Case del Castello fino a C. se della Ghiaia, indi da C. se della Ghiaia la mulattiera che ad essa porta e dopo aver raggiunto il Cordo del Rio Seminella lo segue sino all'incontro della strada vicinale che a 200 metri circa fino a monte della località Molino dell'Allecco, parte dalla strada rotabile Busalla-Groscofieschi per le Case di Grosco.</p> <p>OVEST : La strada vicinale ora detta che dopo aver toccato Case Serra Grosco quota 525-raggiunge Case Olivieri ove si chiude la sottozona.</p>

NOMINAZIONE **Ma. 21 - Galleria dei Giovi.**DESCRIZIONE DEI CONFINI

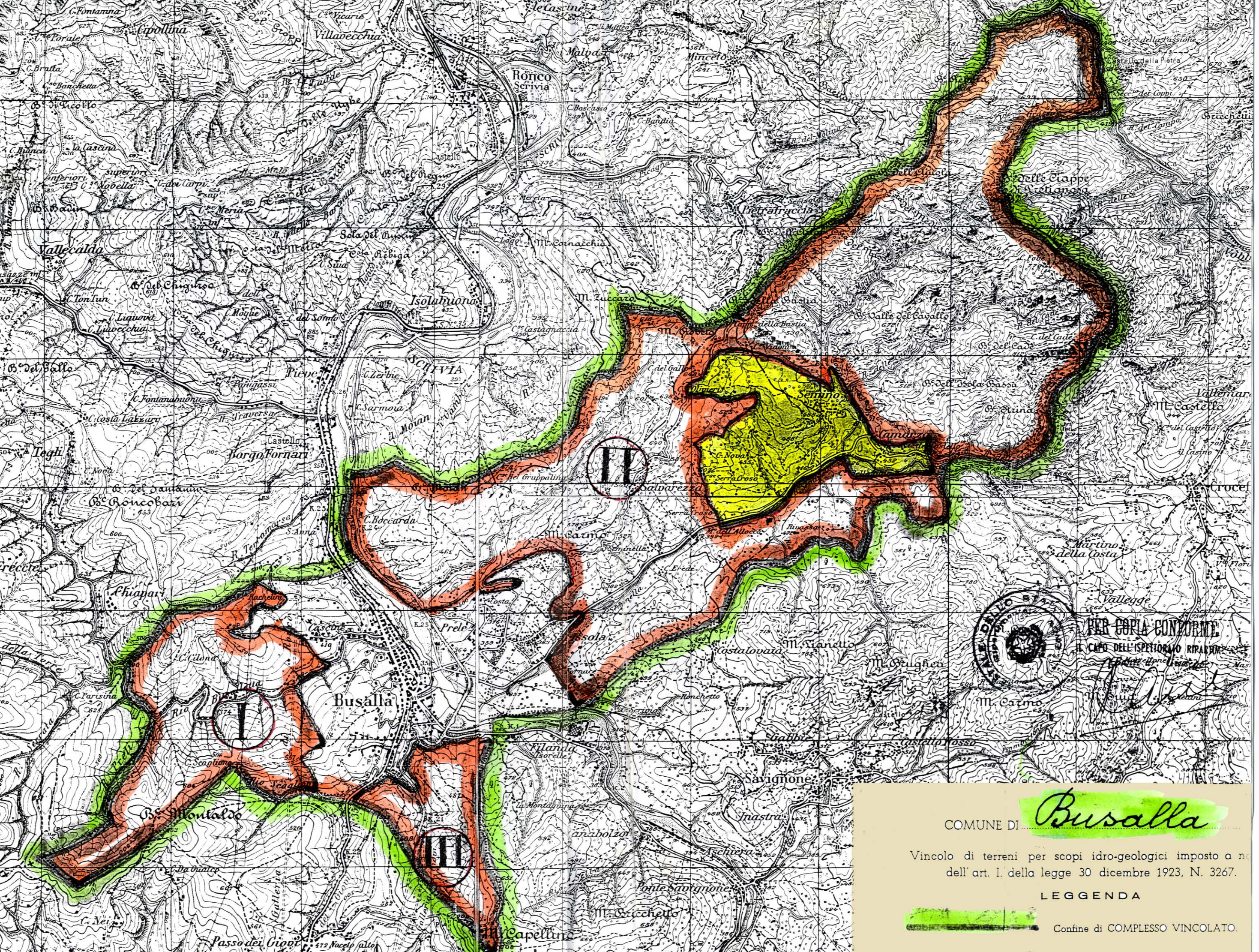
- ND - La strada rotabile Busalla-Filanda dal punto in cui attraversa la strada camionabile sino al limite territoriale con il Comune di Savignone.
- ST - La linea di confine con il Comune di Savignone dal punto in cui è attraversata dalla strada rotabile Busalla-Filanda sino al punto d'incontro del limite intercomunale Busalla-Savignone-Mignanego.
- ST - La linea di confine intercomunale Busalla-Mignanego dal punto d'incontro con la linea di confine intercomunale Busalla-Mignanego-Savignone sino alla strada Statale dei Giovi.
- ST - La strada Statale dei Giovi dal punto in cui attraversa il confine intercomunale Mignanego-Busalla sino al Rio esistente sulla destra nei pressi della casa Cantoniara. Il Rio ora detto sino alla strada camionabile ed indi la strada camionabile sino a che la stessa non è attraversata dalla strada rotabile Busalla-Filanda ove si chiude la zona.



PER COPIA CONFORME

CAPO DELL'ISPELORATO RIPARTIMENTALE

(Banti dr. Giuseppe)



COMUNE DI *Busalla*

Vincolo di terreni per scopi idro-geologici imposto a norma dell'art. I della legge 30 dicembre 1923, N. 3267.

LEGGENDA

 Confine di COMPLESSO VINCOLATO.