

ZONA I.

DENOMINAZIONE M.Caddio - q.160 - q.149 (Francolano)

DESCRIZIONE DEI CONFINI

NORD - La strada vicinale M.Caddio - Cardini - q.237 - C.Barletta ,dalla linea di confine intercomunale Sestri Levante Casarza Ligure sino a che la stessa non attraversa il fosso che ha le sue origini nei pressi di q.237 .Indi il fosso ora detto sino alla strada vicinale q.43 - q. 76.=

EST - La strada vicinale q.43 - q.76 - q. 197 - q.160 - Verici Inf. - q.149 - strada provinciale Sestri Levante , Castiglione Chiavarese,dal punto in cui attraversa il fosso che ha le sue origini sulla pendice destra del rio Cacarello nei pressi di q.237 sino alla strada rotabile provinciale Sestri Levante - Castiglione Chiavarese.=

SUD - La strada provinciale Sestri Levante - Casarza Ligure - Castiglione Chiavarese dalla strada vicinale per C. Della Costa sino alla linea di confine intercomunale Sestri Levante - Casarza Ligure.=

OVEST - La linea di confine intercomunale Sestri Levante - Casarza Ligure dal punto in cui attraversa la strada provinciale Castiglione Chiavarese - Casarza Ligure - Sestri Levante ,sino alla strada mulattiera Fossa Lupara - Verici Sup.- M.Caddio- Cardini .La strada mulattiera ora detta dal punto in cui attraversa la linea di confine intercomunale Casarza Ligure - Sestri Levante in località Braschi, sino a M.Caddio,località in cui la strada mulattiera riattraversa la linea di confine intercomunale Casarza Ligure - Sestri Levante.Indi la linea di confine intercomunale ora detta sino alla strada mulattiera Verici Sup. - M.Caddio - Cardini ,ove si chiude la zona .=

ATTENZIONE:
mappe interamente
superate dal Piano di
Bacino "Ambito 17"

DENOMINAZIONE S. Antonio - La Rocca - M. Tregin - M. Bocco - M. Zenone - M. Rusparola
M. Brana . =

DESCRIZIONE DEI CONFINI

NORD - La linea di confine intercomunale Casarza Ligure - Ne dal limite intercomunale Sestri Levante - Casarza Ligure - Ne sino al limite interprovinciale La Spezia - Genova (M. Bocco .Indi il limite interprovinciale Genova - La Spezia sino a M. Alpe . =

EST - La linea di confine intercomunale Castiglione Chiavarese - Casarza Ligure da M. Alpe sino a che la stessa non é attraversata dalla strada mulattiera Campegli - Bargonasco . =

SUD - OVEST - La strada mulattiera Campegli - Bargonasco dalla linea di confine intercomunale Casarza Ligure - Castiglione Chiavarese sino alla strada provinciale Sestri Levante - Castiglione Chiavarese .Indi la strada provinciale ora detta da Bargonasco sino alla strada vicinale che nei pressi del Km.4 ,staccandosi dalla rotabile ora detta, porta alla quota 199 - Anzola .La strada vicinale q.199 - Anzola dalla sua origine sulla strada Sestri Levante - Castiglione Chiavarese sino alle origini del fosso Castagneto - Praveggi .Il fosso ora detto sino alla sua confluenza nel rio Cacarello .Indi il rio Cacarello dalla confluenza con il fosso Castagneto - Praveggi sino alla confluenza del rio Valle del Lago .Il rio Valle del Lago dalla sua confluenza del rio Cacarello sino alla strada vicinale q.264 - q.321 - Libiola .La strada vicinale q.264 - q.321 - Libiola dal rio Valle del Lago sino alla linea di confine intercomunale Sestri Levante - Casarza Ligure . Infine la linea di confine intercomunale Sestri Levante Casarza Ligure dalla strada vicinale q.264 - q.321 - Libiola sino al limite intercomunale Ne - Sestri Levante - ,Casarza Ligure ,Ove si chiude la zona . =

SOTTOZONA I di terreni esenti da vincolo.

DENOMINAZIONE Pian della Zeppa

| Descrizione sommaria dei terreni della Sottozona | Numeri particellari della mappa catastale relativi ai terreni compresi nella sottozona o descrizione dei confini della stessa |
|---|---|
| Seminativi arborati e nudi Prati arborati e nudi Fabbricati | <p><u>NORD</u> La strada vicinale Bargone-Cesta-q.529-q.720-q.795- Passo del Becco dalla strada vicinale per q. 645.</p> <p><u>EST</u> La strada vicinale q.720- q.645 dal bivio per Passo del Becco sino alla strada mulattiera Passo del Becco-Bargone.</p> <p><u>SUD</u> La strada mulattiera Passo del Becco-Bargone dalla vicinale per q.645-Le Rocche sino alla strada vicinale Bargone-LaCosta-M.Roccagrande.</p> <p><u>OVEST</u> La strada vicinale Bargone-LaCesta-M.Roccagrande dal punto in cui lascia la strada mulattiera Bargone-P. del Becco sino a q.720(bivio per q.795) ove si chiude la sottozona.</p> |

SOTTOZONA II di terreni esenti da vincolo

Denominazione: Bargone

Seminativi arborati e nudi
Prati arborati e nudi
Fabbricati

NORD La strada vicinale M.Incisa-q.374-q.395 dal Rio Figallo sino alla strada mulattiera Bargone-Pian della Zeppa.

EST La strada mulattiera P.Zeppa-C.Molino-C.Montesecco-Campegli dalla strada vicinale per M.INCISA sino a che la stessa non attraversa il torr.Bargonasco

SUD Il torr.Bargonasco dalla strada mulattiera Bargone-Campegli sino alla confluenza del R.S.Paolo. Il Rio S.Paolo dalla sua confluenza nel torr.Bargonasco alla strada vicinale Praveggi-Anzola.

OVEST La strada vicinale Praveggi-Anzola-Campo Albare-Bargone sino alla strada rotabile Bargonasco-Bargone. La strada rotabile Bargonasco-Bargone dalla vicinale dianzi detta sino al Rio Figallo. Infine il Rio Figallo sino a che lo stesso non lambisce la strada vicinale Bargone-M.Incisa ove si chiude la

ZONA III

DENOMINAZIONE Rio Valleggrande - Valle Rigattaio - M.Croce dei Pozzi - M.Moneglia
Osteria Macallé.=

DESCRIZIONE DEI CONFINI

NORD - La strada vicinale Sara - Case Nuove - q.30 - C.Tangoni sino alla strada mulattiera Casarza Ligure S.Lazzaro.La strada mulattiera Casarza Ligure S.Lazzaro sino alla strada vicinale per NOano.La strada vicinale Noano - q.177 - Rio Valleggrande - q.147 - q.54 - C.Tangoni dalla strada mulattiera Casarza Ligure - S.Lazzaro sino alla confluenza del rio Gavotino nel torrente Petronio.Il rio ora detto sino a che lo stesso non lambisce la strada carrettabile per C.Acquafredda. Indi la strada carrettabile C.Acquafredda sino alla strada provinciale Sestri Levante Castiglione Chiavarese.Indi la strada provinciale ora detta sino alla linea di confine intercomunale Casarza Ligure - Castiglione Chiavarese.=

EST - La linea di confine intercomunale Casarza Ligure - Castiglione Chiavarese dal punto in cui è attraversata dalla strada provinciale Sestri Levante - Castiglione Chiavarese al limite intercomunale Casarza Ligure - Castiglione Chiavarese.=

SUD - La linea di confine intercomunale Casarza Ligure - Moneglia dal limite intercomunale Casarza Ligure - Moneglia - Castiglione Chiavarese sino al limite intercomunale Moneglia - Sestri Levante - Casarza Ligure.Indi la linea di confine intercomunale Sestri Levante - Casarza Ligure dal limite intercomunale Casarza Ligure - Moneglia - Sestri Levante sino a quota 460 :M.Grosso.=

OVEST - La linea di confine intercomunale Sestri Levante - Casarza Ligure da M.Grosso sino alla strada vicinale Sara - Case Nuove ove si chiude la zona.=

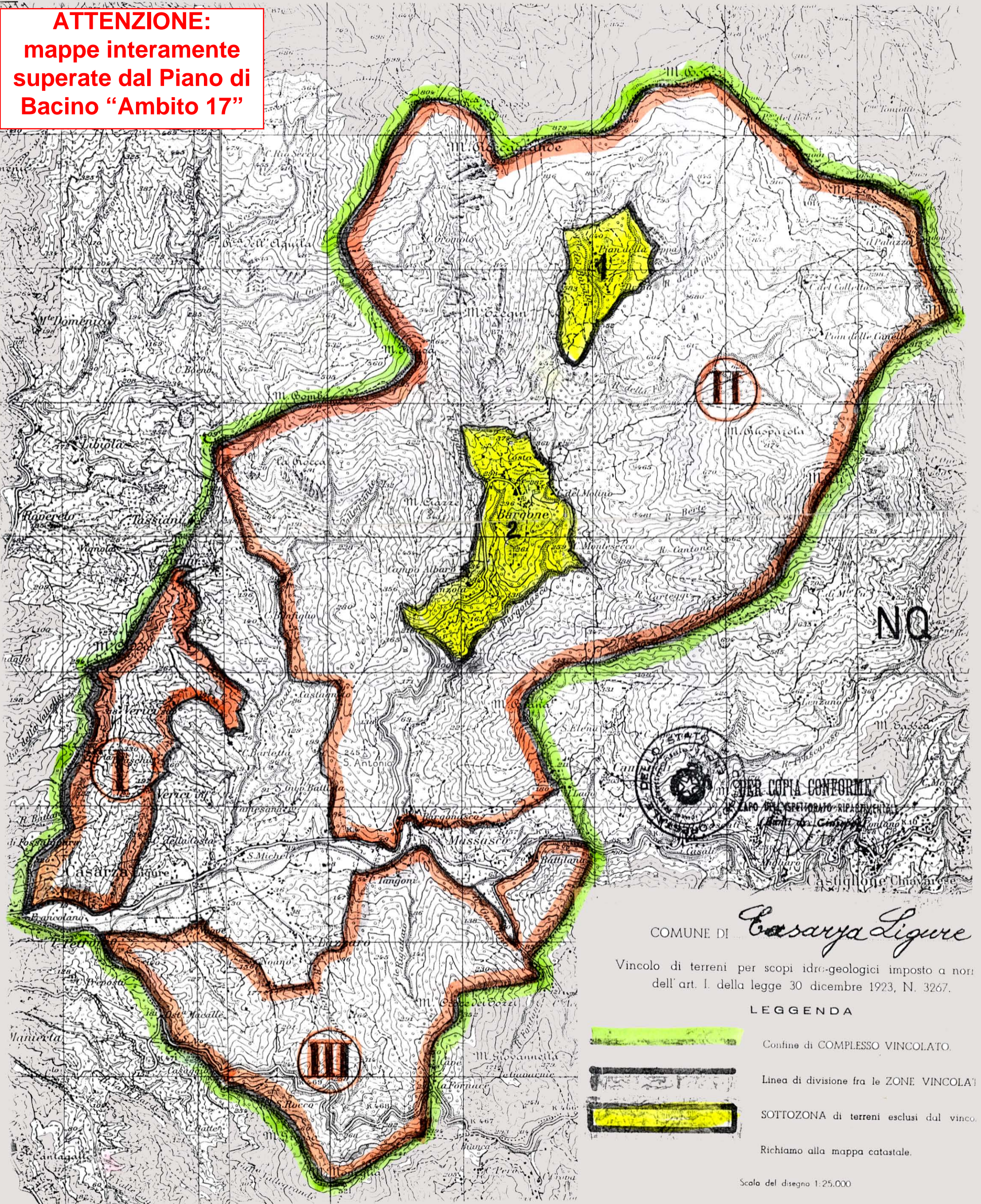


PER COPIA CONFORME

CAPO DELL'ISPettorato RIPARTIMENTALE
(Benti dr. Giuseppe)

[Handwritten signature]

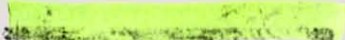
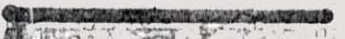

ATTENZIONE:
mappe interamente
superate dal Piano di
Bacino "Ambito 17"



COMUNE DI *Casarza Ligure*

Vincolo di terreni per scopi idro-geologici imposto a norma dell'art. I. della legge 30 dicembre 1923, N. 3267.

LEGGENDA

-  Confine di COMPLESSO VINCOLATO.
 -  Linea di divisione fra le ZONE VINCOLATE.
 -  SOTTOZONA di terreni esclusi dal vincolo.
- Richtamo alla mappa catastale.

Scala del disegno 1:25.000