

ZONA I.

DENOMINAZIONE M. Pegge - Nosiglia - Fontanelle - Bosco Panalo

DESCRIZIONE DEI CONFINI

NORD La linea di confine intercomunale Cicagna-Coreglia Ligure dal limite intercomunale Rapallo - Cicagna - Coreglia Ligure sino a q. 413. La strada vicinale q. 413 - q. 404 - q. 416 sino a che la stessa superata quest'ultima quota non raggiunge il Rio che ha le sue origini su M. Pegge. Il Rio ora detto sino a che non è attraversato dalla strada vicinale Nosiglia q. 257 - Dezeraga. La strada Nosiglia - q. 257 - Dezeraga - Case Pendola sino a che la stessa non raggiunge la linea di confine intercomunale Coreglia Ligure - Cicagna. Infine la linea di confine intercomunale Cicagna - Coreglia Ligure dal punto in cui è attraversata dalla strada vicinale Dezeraga - Case Pendola sino al limite intercomunale Cicagna - Orero - Coreglia Ligure.

EST La linea di confine intercomunale Orero - Coreglia Ligure - dal limite intercomunale Cicagna - Coreglia Ligure - Orero sino a che la stessa non si stacca dal corso del torrente Lavagna. La strada vicinale Ponte di Pianezza - Pian dei Manzi - S. Bartolomeo - Pian di Coreglia - Cascina Arditi sino a che la stessa oltrepassata la Cascina Arditi attraversa il fosso che nei pressi di quota 178 scende il Rio di Canevale. Infine il Rio di Canevale sino alla linea di confine intercomunale Coreglia Ligure - S. Colombano Certenoli.

SUD La linea di confine intercomunale S. Colombano Certenoli - Coreglia Ligure dal punto in cui è attraversata dal Rio di Canevale. sino al limite intercomunale Zoagli - Rapallo - Coreglia Ligure - S. Colombano Certenoli.

OVVEST La linea di confine intercomunale Rapallo - Coreglia Ligure dal limite intercomunale S. Colombano Certenoli - Coreglia Ligure - Zoagli - Rapallo al limite intercomunale Rapallo - Cicagna - Coreglia Ligure ove si chiude la zona.

**ATTENZIONE:
mappe interamente superate
dal Piano di Bacino
"Lavagna"**

SOTTOZONA **II^a** di terreni esenti da vincolo.

DENOMINAZIONE **Canevale**

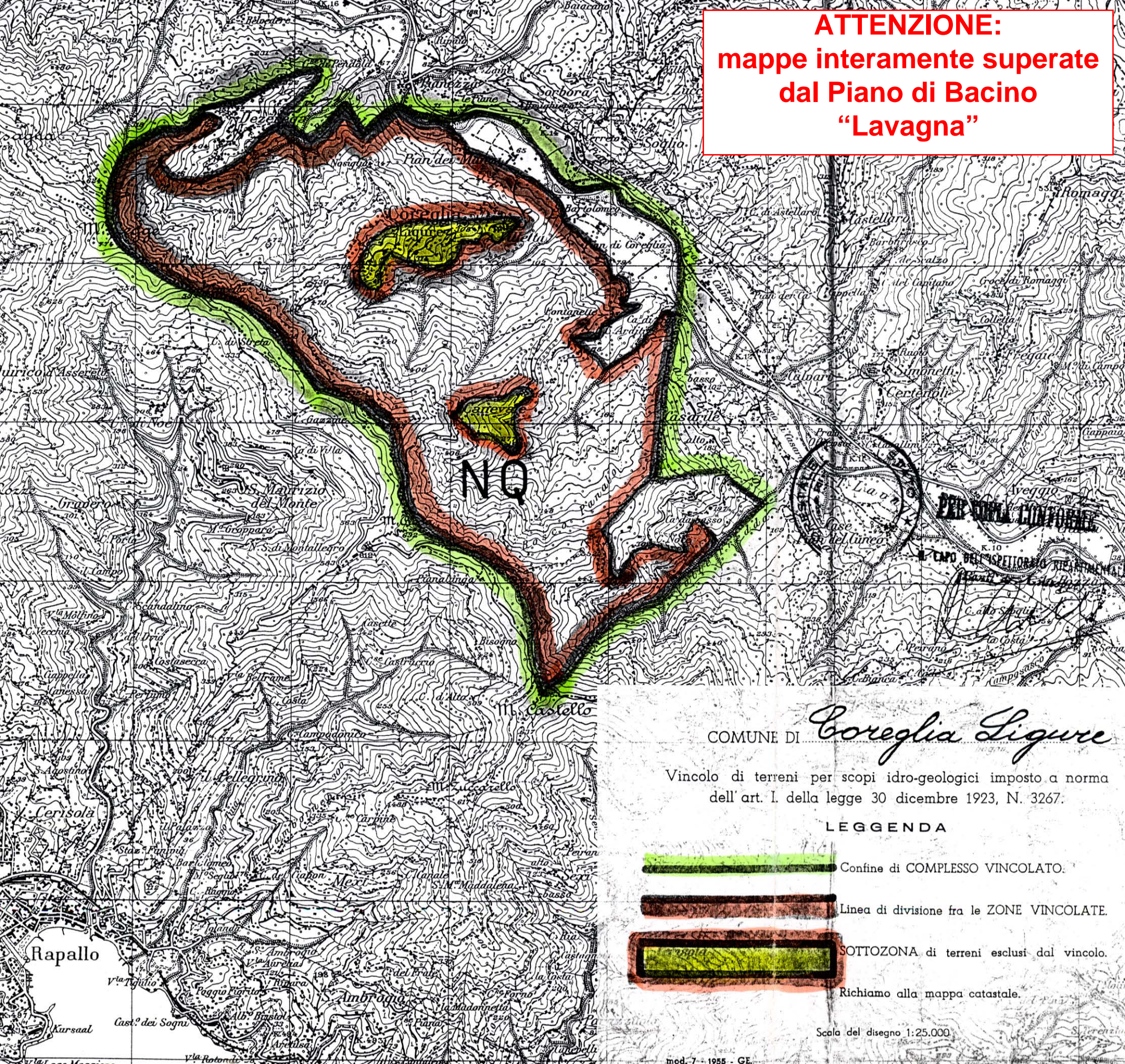
Descrizione sommaria dei terreni della Sottozona	Numeri particellari della mappa catastale relativi ai terreni compresi nella sottozona o descrizione dei confini della stessa
Case di abitazione, terreni seminativi e arborati.	<p>NORD - La strada mulattiera M.Rosa-Fontanelle dal bivio q.406-M.Rosa sino alla Chiesa -di Canevale;</p> <p>EST - La strada vicinale Chiesa di Canevale - Rio di Canevale dal bivio per M.Rosa -sino al Rio di Canevale;</p> <p>SUD-OVEST - La strada vicinale ora detta dal Rio di Canevale sino a che la stessa -con direzione Nord-Ovest non raggiunge la strada mulattiera Fontanelle - M.Rosa ove si chiude la sottozona.</p>



CAPISISPETTORATO RIPARTIMENTALE
(Bent di Giuseppe)

[Handwritten signature]




ATTENZIONE:
mappe interamente superate
dal Piano di Bacino
“Lavagna”



COMUNE DI *Coreglia Ligure*

Vincolo di terreni per scopi idro-geologici imposto a norma dell'art. I. della legge 30 dicembre 1923, N. 3267.

LEGGENDA

-  Confine di COMPLESSO VINCOLATO.
-  Linea di divisione fra le ZONE VINCOLATE.
-  SOTTOZONA di terreni esclusi dal vincolo.
Richiamo alla mappa catastale.

Scala del disegno 1:25.000