

ZONA I:

DENOMINAZIONE **Monte Comagnia**

### DESCRIZIONE DEI CONFINI

- OVEST** - La linea di confine intercomunale Sestri Levante - Moneglia dal mare sino al limite intercomunale Casarza Ligure - Sestri Levante - Moneglia.
- NORD** - La strada vicinale M. Moneglia - q. 394 - Casa Bianca, sino alla strada vicinale q. 205 - Montalungo - q. 157 - q. 158 - q. 127 (Venino) - q. 86 - q. 20.
- EST** - La strada vicinale ora detta dal punto in cui si stacca dalla strada vicinale M. Moneglia - q. 394 - Casa Bianca, sino al mare.
- SUD** - Il mare da q. 20 sino al limite intercomunale Sestri Levante - Moneglia ove si chiude la zona.

**ATTENZIONE:**  
mappe interamente superate dai  
Piani di Bacino  
"Ambito 17" e "Ambito 18"

ZONA II

DENOMINAZIONE Punta Rospo - Telegrafo - M.Incisa - M.Pian del Lupo - Monte  
Salto del Cavallo

### DESCRIZIONE DEI CONFINI

NORD - La linea di confine intercomunale Castiglione Chiavarese - Moneglia da quota 472 sino al limite intercomunale Castiglione Chiavarese - Deiva - Moneglia.

EST - La linea di confine intercomunale Moneglia - Deiva dal limite intercomunale Castiglione Chiavarese - Deiva - Moneglia sino a che la stessa non raggiunge il mare.

SUD - Il mare dal limite intercomunale Moneglia - Deiva sino al sentiero che da q.80 con direzione nord-est raggiunge la strada mulattiera Le Crocette - Lemoglio.

OVEST - Il sentiero che da q.80 (dal mare) con direzione nord-est sale alla strada Le Crocette - Lemoglio. Indi la strada Le Crocette - Lemoglio - q.243 - S.Bartolomeo - q.250 - q.393 - Rovine di S.Bernardo - Stozio (q.107) - Strada rotabile Moneglia - Bracco. Indi la Valle Campo dalla strada rotabile Moneglia-Bracco sino a che la stessa non è attraversata dalla strada vicinale per C. Zagazzino. La strada C.Zagazzino - q.215 - Tessi sino a che la stessa non attraversa il rio esistente a sud di q.216. Il Rio ora detto sino alla sua confluenza nel rio Tessi. Il rio Tessi sino al sentiero che dallo stesso porta al Km.462 della strada Naz.le Aurelia. Il sentiero ora detto sino alla Strada Naz.le Aurelia (Km.462). La Strada Naz.le Aurelia dal Km.462 sino alla linea di confine intercomunale Moneglia-Castiglione Chiavarese ove si chiude la zona.

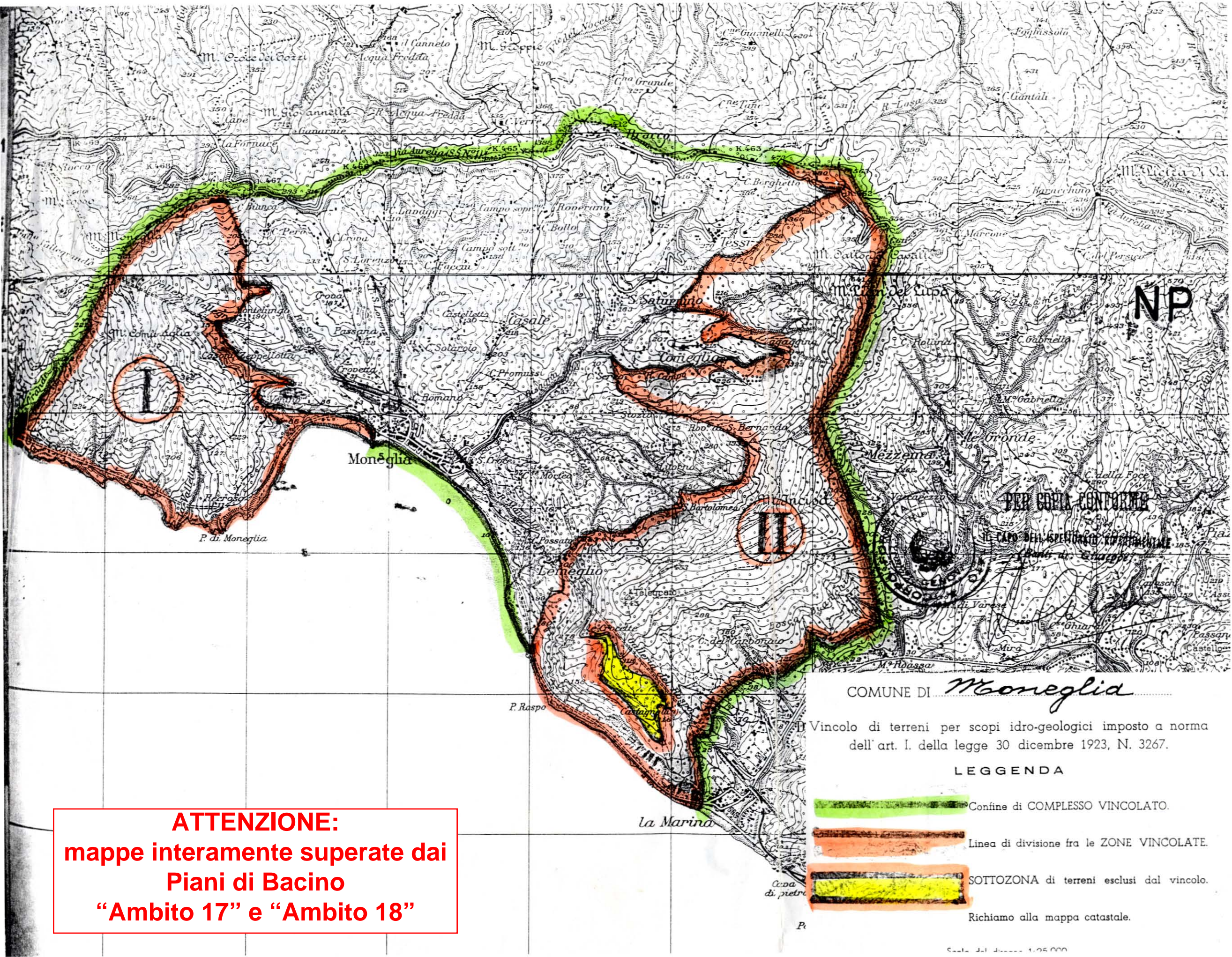
SOTTOZONA <sup>1</sup> ..... di terreni esenti da vincolo.

DENOMINAZIONE Castagnola

| Descrizione sommaria dei terreni della Sottozona              | Numeri particellari della mappa catastale relativi ai terreni compresi nella sottozona o descrizione dei confini della stessa  |
|---|--|
| Seminativi arborati e nudi -<br>Colture legnose specializzate | NORD: = La strada mulattiera Le Crocette-Mezzena dalla località Crocette sino al sentiero per O.Castagnola. Il sentiero ora detto dalla sua origine sulla strada mulattiera Crocette-Mezzena sino a che lo stesso non raggiunge la località O.Castagnola - la mulattiera Crocette - O.Castagnola - C.Carbonaio..<br>EST: = La strada mulattiera C.Carbonaio - Crocette - Castagnola da Castagnola sino alla strada vicinale per Deiva Marina.<br>SUD - OVEST : La strada mulattiera Castagnola-Crocette-Lemoglio dal sentiero innanzi detto sino alla mulattiera Crocette-Mezzena, ove si chiude la sottozona. |



PER COPIA CONFORME  
DELL'ISPETTORATO REGIONALE  
(Banti dr. Giuseppe)






**ATTENZIONE:**  
**mappe interamente superate dai**  
**Piani di Bacino**  
**“Ambito 17” e “Ambito 18”**

COMUNE DI *Monéglija*

Il Vincolo di terreni per scopi idro-geologici imposto a norma dell'art. I. della legge 30 dicembre 1923, N. 3267.

**LEGGENDA**

-  Confine di COMPLESSO VINCOLATO.
-  Linea di divisione fra le ZONE VINCOLATE.
-  SOTTOZONA di terreni esclusi dal vincolo.

Richiamo alla mappa catastale.