

## **ALLEGATO 1°**

### **DESCRIZIONE DEI CONFINI**

**ATTENZIONE:  
mappe interamente superate  
dal Piano di Bacino  
“Lavagna”**

COMUNE DI TRIBOGNA. =

Publicato all'albo pretorio di questo Comune dal 8.9.1953 al 8.12.1953 , senza opposizioni =  
Tribogna , li 10.12.1953 . =

IL SINDACO  
(F.to illeggibile)

- 1 - - - - -

COMUNE DI TRIBOGNA. =

Publicato all'albo pretorio di questo comune dal 12.3.1954 al 26.3.1954 , senza opposizioni =  
Tribogna , li 27.3.1954. =

IL SINDACO  
(F.to illeggibile)

**Descrizione dei Confini delle zone vincolate e determinazione  
dei terreni inclusi nelle sottozone esenti da vincolo.**

---

Il territorio del Comune di T R I B O G N A  
sottoposto a vincolo per scopi idro-geologici, in applicazione dell'art. I della Legge 30 dicembre 1923,  
N.° 3267, è stato diviso in N.° due ZONE DI VINCOLO denominate come segue:

ZONA I. = Piandepreti.

" II = M. Tugio - Monticello - Aveno - Tribogna.

Entro il perimetro delle suddette zone sono state delimitate N. ===== SOTTOZONE di  
terreni esenti da vincolo, dei quali ultimi si dà in seguito la esatta denominazione.

---

Le zone vincolate sono state indicate sulla carta dell' I. G. M. in iscala I : 25.000 (Allegato 2.)  
avvertendo che la carta stessa costituisce la prova del vincolo unitamente alla descrizione e agli even-  
tuali dettagli riportati su disegni allegati.

ZONA I.

DENOMINAZIONE Piandepreti.

### DESCRIZIONE DEI CONFINI

NORD - La linea di confine intercomunale Neirone - Tribogna dalla confluenza del rio di Marsiglia nel torrente Lavagna sino alla strada vicinale q.151 (Bassi di Tribogna) - Cassanesi. =

EST - La strada vicinale ora detta sino a che la stessa non incontra la strada mulattiera che proveniente da est in regione Bassia di Tribogna, procedendo in direzione Ovest, raggiunge la strada rotabile Recco - Gattorna a q.236. La strada provinciale ora detta sino alla strada rotabile Cassanesi - Tribogna. =

SUD - La strada rotabile provinciale Recco - Gattorna dal bivio per Tribogna alla linea di confine intercomunale Tribogna - Uscio sino a che é attraversata dalla strada provinciale Gattorna - Recco. =

OVEST - La linea di confine intercomunale Uscio - Gattorna sino al limite intercomunale Uscio - Gattorna - Tribogna - Neirone ove si chiude la zona. =

**DESCRIZIONE DEI CONFINI**

**NORD** - La strada rotabile provinciale Recco - Gattorna dal punto in cui attraversa la linea di confine intercomunale Uscio - Tribogna nei pressi di quota 304 sino alla strada rotabile comunale Cassanesi - Tribogna. La strada rotabile Cassanesi - Tribogna sino alla strada vicinale che partendo nei pressi di q. 297 scende con direzione Nord - Est al torrente Lavagna. La strada vicinale ora detta sino alla linea intercomunale Moconesi - Tribogna. La linea di confine intercomunale Moconesi - Tribogna dal punto in cui è lambita dalla strada vicinale avanti detta ( confluenza del torrente Lutteglia nel torrente Lavagna ) sino al limite intercomunale Moconesi - Tribogna - Cicagna. =

**EST** - Il crinale che ha le sue origini nei pressi della confluenza del torrente Lutteglia nel torrente Lavagna q. 243 sino alla strada mulattiera C. Gavi - Garbarini. La strada mulattiera C. Gavi - Garbarini sino alla strada rotabile comunale Tribogna - Cassanesi nei pressi di quota 327. La strada rotabile Tribogna - Cassanesi sino alla strada mulattiera che partendo nelle vicinanze di q. 330 porta ad Aveno. La strada mulattiera ora detta sino alla strada vicinale che discende, appena superata la parte alta dell'abitato di Tribogna, sulla sottostante strada rotabile Tribogna - Aveno. La strada mulattiera che dalla strada rotabile Tribogna - Aveno scendendo prima con direzione Nord - Est, poi con direzione Sud - Est ed infine con direzione Nord - Est, raggiunge il corso del torrente Lutteglia sulla linea di confine intercomunale Cicagna - Tribogna. Quindi la linea di confine intercomunale Cicagna - Tribogna sino alla confluenza nei pressi di q. 196 del rio che scende dal Passo della Sedda nel F. Grande. =

**SUD** - La linea di confine intercomunale Cicagna - Tribogna dalla confluenza del rio che scende dal Passo della Serra nel F. Grande (q. 196) sino al limite intercomunale Cicagna - Tribogna - Rapallo - Avegno. La linea di confine intercomunale Tribogna - Avegno dal limite intercomunale Tribogna - Cicagna - Rapallo - Avegno sino al limite intercomunale Uscio - Tribogna - Avegno. =

**OVEST** - La linea di confine intercomunale Uscio - Tribogna dal limite intercomunale Avegno - Uscio - Tribogna sino a che la stessa non è attraversata dalla strada rotabile provinciale Recco - Gattorna nei pressi di quota 304 ove si chiude la zona. =



PER COPIA CONFORME

 CAPO DELL'ISPettorato RIPARTIMENTALE  
 (Banti dr. Giuseppe)

**ALLEGATO 2°**

**PLANIMETRIA**

al 25000 delle zone da vincolarsi

COMUNE DI TRIBOGNA. =

Publicato all'albo pretorio di questo comune dal 8.9.1953 al 8.12.1953 , senza opposizioni. =

Tribogna , li 10.12.1953. =

IL SINDACO

(F.to illeggibile)

-----

COMUNE DI TRIBOGNA . =

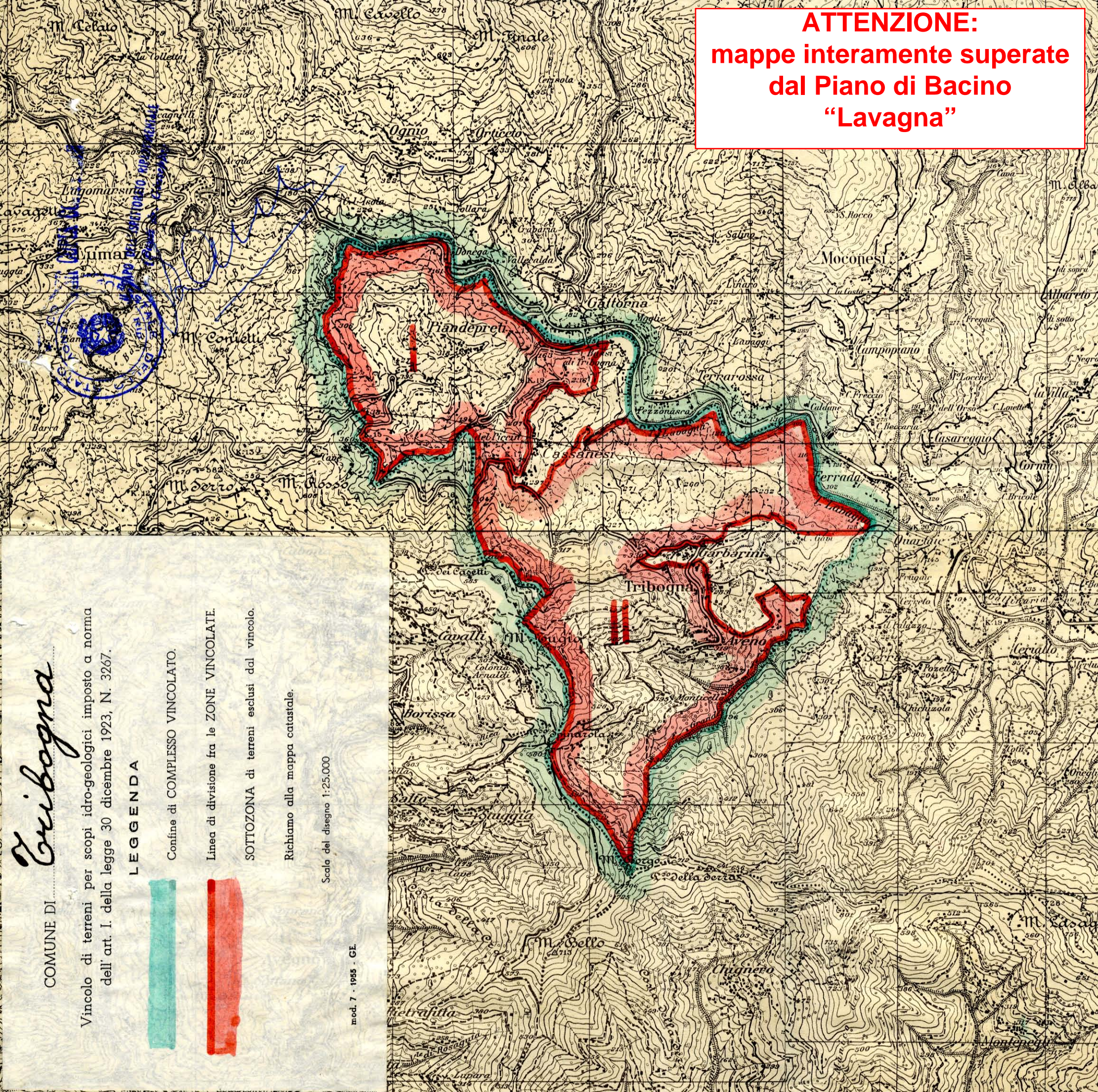
Publicato all'albo pretorio di questo comune dal 12.3.1954 al 26.3.1954, senza opposizioni. =

Tribogna , li 27.3.1954 . =

IL SINDACO

(F.to illeggibile)

**ATTENZIONE:**  
mappe interamente superate  
dal Piano di Bacino  
"Lavagna"



# Tribogna

COMUNE DI

Vincolo di terreni per scopi idro-geologici imposto a norma dell'art. I. della legge 30 dicembre 1923, N. 3267.

## LEGGENDA



- Confine di COMPLESSO VINCOLATO.
- Linea di divisione fra le ZONE VINCOLATE.
- SOTTOZONA di terreni esclusi dal vincolo.
- Richiamo alla mappa catastale.

Scala del disegno 1:25.000

mod. 7 - 1955 - G.E.