

DESCRIZIONE DEI CONFINI

- NORD** - Il Rio di Caspodonico dalla strada mulattiera S.Andrea di
sino alla strada vicinale Lavatoio Zignago - q.111.
- EST** - La strada vicinale Lavatoio Zignago - q.111 - q.117 - q.85 - q.70 - q.117
dal punto in cui attraversa il Rio di Caspodonico sino alla strada Mas.le
Aurelia presso il km.487. Indi la strada Mas.le Aurelia dalla strada
immani detta sino alla strada vicinale per la Colonia Marina Fara. La
vicinale strada Mas.le Aurelia - Colonia Fara sino alla strada rotabile
Fara - Chiavari-Mare.
- SUD** - Il mare dalla Colonia Fara sino al limite intercomunale Zoagli-Chiavari.
- OVEST** - La linea di confine intercomunale Zoagli-Chiavari dal mare sino alla strada
Mas.le Aurelia. La strada Mas.le Aurelia dalla linea di confine in
Zoagli-Chiavari sino alla strada vicinale C.Liggia-C.Trabuochi-q.260-q.328-
La Madonnetta. La strada vicinale C.Liggia-C.Trabuochi-q.260-q.328-La
sino a che la stessa non attraversa la linea di confine intercomunale Zoagli-
Chiavari ove si chiude la zona.

ATTENZIONE:
mappe interamente
superate dal Piano di
Bacino "Ambito 16"

NOMINAZIONE Monte AnchettaDESCRIZIONE DEI CONFINI

NORD - La linea di confine intercomunale Leivi-Chiavari dal punto di Monte Anchetta sino a che la stessa non è attraversata dalla strada vicinale Campodonico-C. Ciansaben.

EST - La strada vicinale C. Ciansaben-C. Aiola-Campodonico dalla linea di confine intercomunale Leivi-Chiavari sino alla Chiesa di Campodonico.

SUD - La strada vicinale Campodonico-q.400-q.386-La Madonnetta dalla Chiesa di Campodonico sino a che la stessa non attraversa la linea di confine intercomunale Zoagli-Chiavari.

OVEST - La linea di confine intercomunale Chiavari-Zoagli dal punto in cui è attraversata dalla strada vicinale Campodonico-q.400-q.386-La Madonnetta sino a Monte Anchetta (q.549) ove si chiude la zona.



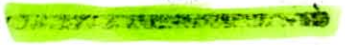



PER COPIA CONFORME

CAPO DELL'ISPettorato RIPARTIMENTALE
(Banti dr. Giuseppe)

COMUNE DI *Chiavari*

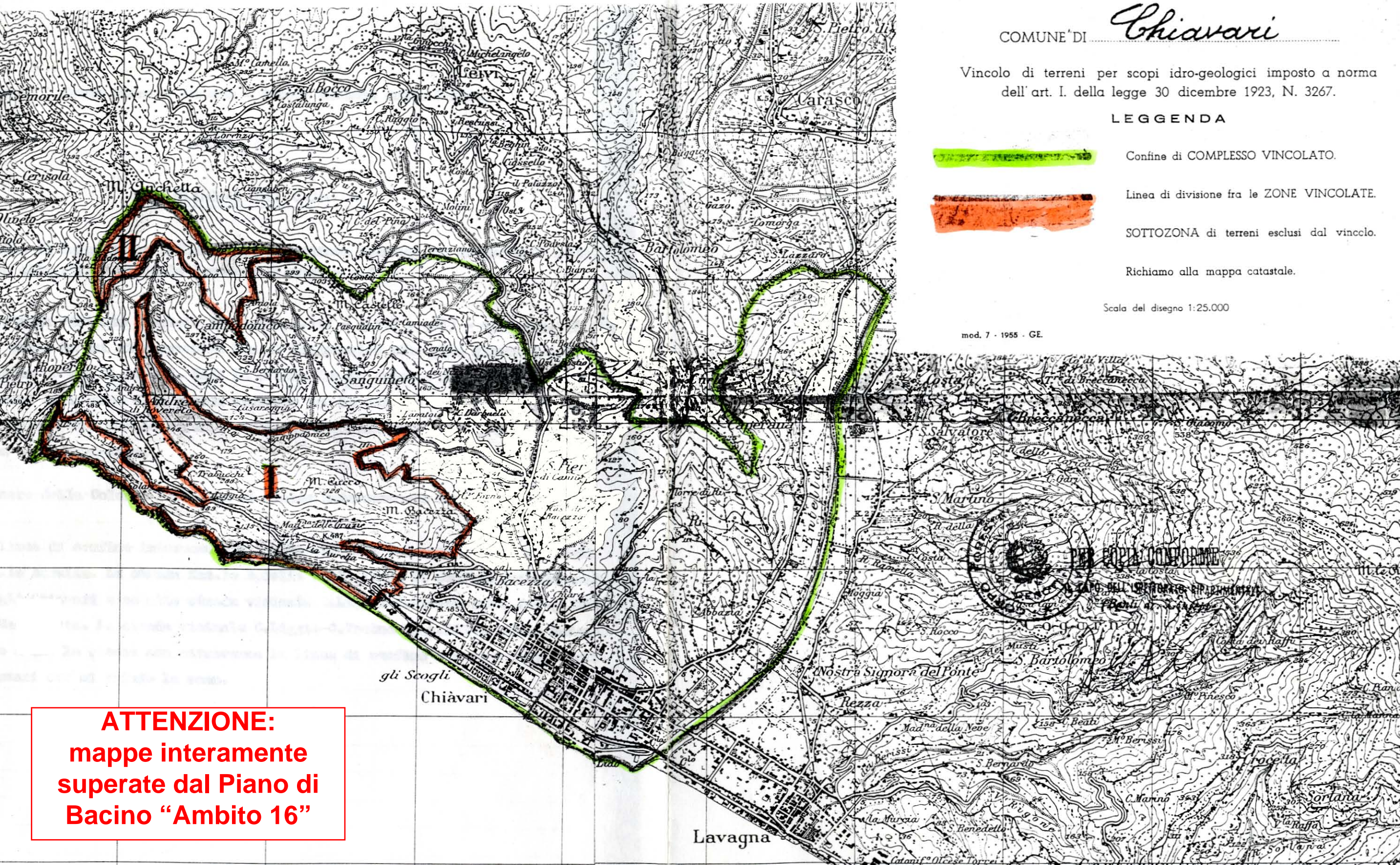
Vincolo di terreni per scopi idro-geologici imposto a norma dell'art. I. della legge 30 dicembre 1923, N. 3267.

LEGGENDA

-  Confine di COMPLESSO VINCOLATO.
-  Linea di divisione fra le ZONE VINCOLATE.
-  SOTTOZONA di terreni esclusi dal vincolo.
-  Richiamo alla mappa catastale.

Scala del disegno 1:25.000

mod. 7 - 1955 - GE.



ATTENZIONE:
mappe interamente superate dal Piano di Bacino "Ambito 16"