

**Descrizione dei Confini delle zone vincolate e determinazione  
dei terreni inclusi nelle sottozone esenti da vincolo.**

---

Il territorio del Comune di L U M A R Z O  
sottoposto a vincolo per scopi idro-geologici, in applicazione dell'art. I della Legge 30 dicembre 1923,  
N.° 3267, è stato diviso in N.° TRE ZONE DI VINCOLO denominate come segue:

ZONA I. M.Bado - M.Cionci - M.Lavagetto - M.delle Scaglie - M.Gavi - Madonna del Bosco -  
" II M.Croce di Bragalla - M.Pertegone  
" III Boasi - Rossi - Costa del Medico - Passo delle Forche - Tassorello -  
Bric Cornega - M.Pelato.=

**ATTENZIONE:  
mappe interamente  
superate dai Piani di Bacino  
"Lavagna" e "Bisagno"**

Entro il perimetro delle suddette zone sono state delimitate N. UNA SOTTOZONE di  
terreni esenti da vincolo, dei quali ultimi si dà in seguito la esatta denominazione.

---

Le zone vincolate sono state indicate sulla carta dell' I. G. M. in iscala I : 25.000 (Allegato 2.)  
avvertendo che la carta stessa costituisce la prova del vincolo unitamente alla descrizione e agli even-  
tuali dettagli riportati su disegni allegati.

NA I.

DEMINOMINAZIONE M.Bado - M.Cionci - M.lavagetto - M. delb Scaglie - M.Gavi -  
Madonna del Bosco .="

### DESCRIZIONE DEI CONFINI

NORD - La valle delle Ferriere dal punto in cui attraversa la linea di confine intercomunale Bargagli - Lumarzo sino alla confluenza ne torrente Lavagna. Il torrente Lavagna dalla confluenza della valle delle Ferriere sino a lla strada vicinale (q.222) torrente Lavagna - M.Lavageto .="

EST - La strada vicinale torrente Lavagna - M.Lavageto (q.222 ) sino a che la stessa, superato M.lavagetto, raggiunge presso q.330 la strada notabile Lumarzo - Panesi sino alla mulattiera per la frazione Barca. La mulattiera ora detta sino a che la stessa non raggiunge il rio di Lumarzo e la linea di confine intercomunale Uscio - Lumarzo. Infine la linea di confine intercomunale Uscio - Lumarzo sino al limite intercomunale Uscio - Avegno - Sori - Lumarzo .="

SUD - La linea di confine intercomunale Sori - Lumarzo dal limite intercomunale Uscio - Avegno - Sori - Lumarzo sino al limite intercomunale Sori - Bargagli - Lumarzo .="

OVEST - La linea di confine intercomunale Bargagli - Lumarzo dal limite intercomunale Lumarzo - Sori - Bargagli sino a che la stessa non attraversa la Valle delle Ferriere ove si chiude la zona .="

DENOMINAZIONE PANNESI

Descrizione sommaria dei terreni della Sottozona	Numeri particellari della mappa catastale relativi ai terreni compresi nella sottozona o descrizione dei confini della stessa
<p>Centro abitato della frazione di Pannesi, seminativo arborato con inclusi piccoli gruppi di bosco ceduo. =</p>	<p><u>OVEST</u> - La strada vicinale che, proveniente da q. 701 sulla linea di confine intercomunale Sori - Lumarzo prosegue con direzione nord sulle pendici di q. 878 sino a che non incontra il rio che discende da M. Bado. =</p> <p><u>NORD</u> - La strada vicinale che dalla località pre detta, discendendo con direzione est, raggiunge la strada mulattiera M. Croce dei Fo Pannesi. La strada mulattiera M. Croce dei Fo Pannesi sino alla chiesa di Pannesi. Indi la strada mulattiera Chiesa di Pannesi - Sanguinara. =</p> <p><u>EST</u> - La strada vicinale che circa 200 metri prima della località Sanguinara partendo dalla mulattiera One di Pannesi - Sanguinara con direzione est unisce quest'ultima alla strada vicinale q. 420 rio di Pannesi. La strada vicinale ora detta sino al rio di Pannesi. =</p> <p><u>SUD</u> - La strada vicinale che dal rio di Pannesi, con direzione SUD - SUD, OVEST sale alla q. 447. Indi la stessa sino alla strada mulattiera che provenendo dalla località Osteria sulla linea di confine intercomunale Sori - Lumarzo porta a Pannesi. Infine il rio che discende sino a che non è attraversato dalla strada vicinale q. 701 sulla linea intercomunale Sori - Lumarzo prosegue con direzione nord sulle pendici di q. 878 ove si chiude la zona. =</p>

OMINAZIONE M.Croce di Bragalla - M.Pantegone. =

### DESCRIZIONE DEI CONFINI

NORD - La linea di confine intercomunale Bargagli - Lumarzo - M.Croce di Bragalla sino a che la stessa non é attraversata dalla strada rotabile Scoffera - Boasi - Cicagna. =

EST - La strada rotabile Scoffera - Boasi - Cicagna dal punto in cui attraversa la linea di confine intercomunale Bargagli - Lumarzo sino alle strada vicinale per il Colle di Mea. La strada vicinale per il colle di Mea dal punto in cui parte dalla strada rotabile Scoffera - Boasi sino a che non attraversa il rio di Vallebuona. Il rio di Vallebuona dal punto in cui é attraversato dalla strada vicinale rotabile Scoffera - Boasi - Colle di Mea sino a che non é attraversato dalla strada mulattiera Vallebuona - Molino. La strada mulattiera Vallebuona - Molino sino a che non é lambita dal rio di Vallebuona. Il rio Vallebuona sino alla strada mulattiera Molino - Tollara. La strada mulattiera Molino - Tollara sino a che la stessa non incontra la strada mulattiera Tollara - Cerese. La strada mulattiera Tollara - Cerese - q.396, sino a che non raggiunge in fondo valle la località Molino. La strada vicinale Molino - Costa Pesalupo sino a quest'ultima località. =

SUD - La strada vicinale località Molino - Costa Pesalupo - Maxena, sino a che la stessa non attraversa la linea di confine intercomunale Bargagli - Lumarzo. Quindi la linea di confine intercomunale Bargagli - Lumarzo sino alla q.714 (loc. Ospedale). =

OVEST - La linea di confine intercomunale Bargagli - Lumarzo da q.714 (loc. Ospedale) sino a Croce di Bragalla, ove si chiude la zona. =

ZONA III

DENOMINAZIONE Boasi - Rossi - Costa del Medico - Passo della Forche - Tassorello -  
Bric Cornaga - M. Pelato . =

### DESCRIZIONE DEI CONFINI

NORD - La linea di confine intercomunale Lumarzo - Torrighia dal limite interco-  
munale Lumarzo - Bargagli - Torrighia da M. Castelluzzo, al limite intercomunale  
Lumarzo - Torrighia - Neirone. =

EST - La linea di confine intercomunale Neirone - Lumarzo dal limite intercomuna-  
le Torrighia - Lumarzo - Neirone sino a che la stessa non è attraversata dalla  
strada vicinale Costa Ariosa - Fraz. Scagnelli. =

SUD - La strada mulattiera Costa Ariosa - fraz. Scagnelli - Tasso, dal punto  
in cui lascia la linea di confine intercomunale Neirone - Lumarzo sino alla frazione  
di Tasso. La strada vicinale Tasso - q. 439 - q. 416 - q. 319 - torr. Lavagna - q. 427 -  
q. 472, sino a che la stessa non raggiunge la strada rotabile Scoffera - Boasi -  
Cicagna. =

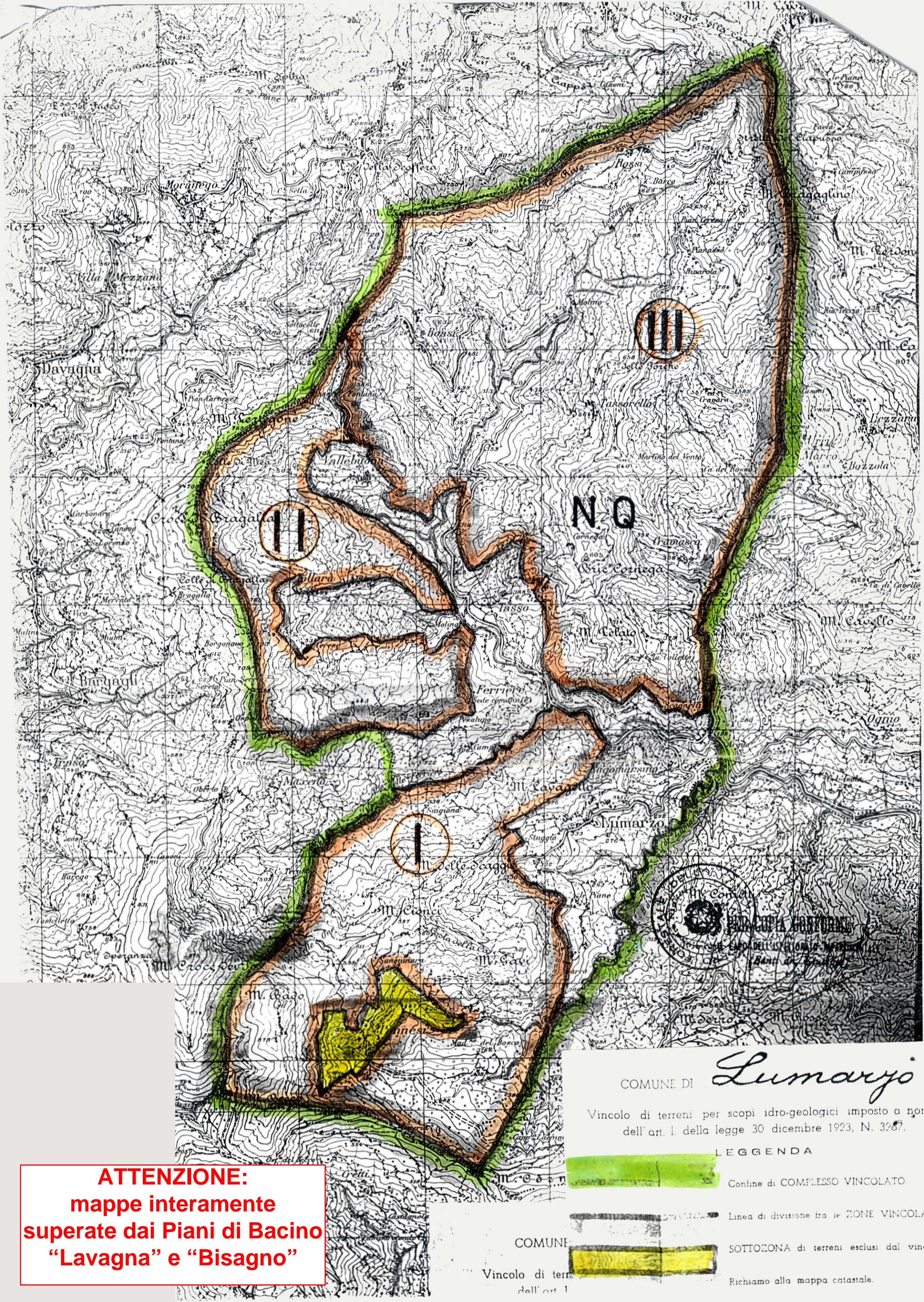
OVVEST - La strada rotabile Scoffera - Boasi - Cicagna dal punto in cui è raggiunta  
dalla strada vicinale Tasso - q. 436 - q. 416 - q. 319 - q. 427 - q. 472 sino a che non  
attraversa la linea di confine intercomunale Bargagli - Lumarzo, ove si chiude la  
zona. =



PER COPIA CONFORME

IL CAPO DELL'ISPettorato RIPARTIMENTALE

(Banti-dr. Giuseppe)




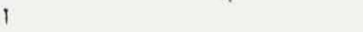


**ATTENZIONE:**  
 mappe interamente  
 superate dai Piani di Bacino  
 "Lavagna" e "Bisagno"

COMUNE DI *Lumario*

Vincolo di terreni per scopi idro-geologici imposto a norma dell'art. 1 della legge 30 dicembre 1923, N. 3287.

LEGGENDA

-  Contorno di COMPLESSO VINCOLATO
-  Linea di divisione tra le ZONE VINCOLATE
-  SOTTOZONA di terreni esclusi dal vincolo
-  Richiamo alla mappa catastale.

COMUNE

Vincolo di terreni per scopi idro-geologici imposto a norma dell'art. 1 della legge 30 dicembre 1923, N. 3287.