

ZONA I.

DENOMINAZIONE **M. Cavolio - M. Finale - M. Carpana - M. Borghigiano -  
M. Bocce - M. Larnina - Cagno - M. Spina.**

### DESCRIZIONE DEI CONFINI

- NORD** - La linea di confine intercomunale Neirone-Torriglia dal limite intercomunale Luzzaro-Torriglia-Neirone sino al limite intercomunale Torriglia-Montebruno-Neirone.
- EST** - La linea di confine intercomunale Neirone-Montebruno dal limite intercomunale Favale di Malvaro-Neirone-Montebruno. La linea di confine intercomunale Favale di Malvaro-Neirone dal limite intercomunale Favale di Malvaro-Montebruno-Neirone al limite intercomunale Rocconesi-Neirone-Favale di Malvaro. La linea di confine intercomunale Neirone-Rocconesi dal limite intercomunale Rocconesi-Favale di Malvaro-Neirone a Monte Rocio.
- SUD** - La linea di confine intercomunale Rocconesi-Neirone da Monte Rocio sino alla strada vicinale Cravaria - q. 181 - Orticoeto. In strada vicinale Cravaria-Orticoeto-Ognio dalla linea di confine intercomunale Rocconesi-Neirone al piccolo Rio esistente ad ovest di Ognio. Il Rio ora detto sino alla strada currettabile Ognio-Orticoeto. La strada vicinale che si stacca a circa 100 metri dalla strada currettabile Ognio-Orticoeto e che raggiunta quota 322 proseguendo verso q. 251 attraversa il Rio che ha le sue origini ad est della chiesa di Ognio. Il Rio ora detto sino alla strada vicinale Follara - C. l'Isola - Strada rotabile Chiavari-Ciognan-Galleria di Bossi. Indi il torrente Lavagna sino al limite intercomunale Uscio-Neirone-Luzzaro.
- OVEST** - La linea di confine intercomunale Luzzaro-Neirone dal limite intercomunale Uscio-Neirone-Luzzaro sino alla confluenza del torrente Lemenera. Il torrente Lemenera sino alla confluenza del Rio proveniente da Bossola. Il Rio ora detto sino al bivio Strada 04 del Cavallio-Bossola-Lassarucola-Cassarina. La strada vicinale per Cassarina dal bivio anzidetto sino al bivio Lassarucola-Cassarina-Bossola. La strada vicinale Lassarucola-Cassarina - q. 614 - Pianassi dal bivio anzidetto alla linea di confine intercomunale Luzzaro-Neirone. Infine la linea di confine intercomunale Luzzaro-Neirone dalla località ora detta sino al limite intercomunale Torriglia-Luzzaro-Neirone ove si chiude la sc

**ATTENZIONE:**  
mappe in parte superate  
dal Piano di Bacino  
"Lavagna"

SOTTOZONA 1 di terreni esenti da vincolo.

DENOMINAZIONE NEIRONE

Descrizione sommaria dei terreni della Sottozona	Numeri particellari della mappa catastale relativi ai terreni compresi nella sottozona o descrizione dei confini della stessa
Fabbricati e seminativi arborati . =	<u>OVEST</u> - Il torrente di Neirone dal punto in cui é attraversato dalla strada mulattiera Gattorna-Neirone (q.320) sino alla confluenza del torrente di Sestri . =
	<u>NORD</u> - Il torrente di Neirone dalla confluenza del torrente di Sestri sino alla confluenza del rio del Cerrale . =
	<u>EST</u> - La strada mulattiera Le Mandrie - Neirone Carpeneto - q.320 sino a che la stessa non incontra il rio sito a sud dell'abitato di Neirone, che ha le sue origini in regione Costa Faggio Rotondo . =
	<u>SUD</u> - La strada mulattiera suddetta dal rio che ha le sue origini a C.Faggio Rotondo sino a che non raggiunge il t.Neirone presso q.320 ove si chiude la sottozona . =

SOTTOZONA 2 di terreni esenti da vincolo

DENOMINAZIONE: Le Corsiglie

Fabbricati, seminativi arborei e nudi . =	<u>OVEST</u> - La strada comunale Neirone - Barbagejata dal bivio "Le Corsiglie" sino a che la stessa non attraversa il rio "Le Corsiglie" nei pressi di q.492
Prati falciabili arborati . =	<u>NORD</u> - La strada comunale Neirone - Barbagejata dal punto in cui attraversa il rio "Le Corsiglie" sino al bivio T.Rissuello - C.Forchin. La strada comunale ora detta sino al bivio strada vicinale per la C.Calino . =
	<u>EST</u> - La strada vicinale ora detta sino alla C.Calino dal bivio T.Rissuello - C.Forchin . =
	<u>SUD</u> - La strada comunale C.Calino - Le Corsiglie-Neirone sino al bivio strada comunale Neirone-Barbagejata ove si chiude la sottozona . =

SOTTOZONA 3 di terreni esenti da vincolo.

DENOMINAZIONE BARBAGELATA

Descrizione sommaria dei terreni della Sottozona	Numeri particellari della mappa catastale relativi ai terreni compresi nella sottozona o descrizione dei confini della stessa
Fabbricati e terreni seminativi e prati arborati. =	<p><u>OVEST</u> - La strada comunale Neirone - Campasso dal bivio per Barbagelata sino a che non attraversa il rio sito a nord dell'abitato di Barbagelata, che ha le sue origini in regione C. se il Poggio . =</p> <p><u>NORD</u> - Il rio ora detto dal punto in cui è attraversata dalla strada comunale Neirone - Campasso sino alla strada vicinale C. Zanella - Sostigliolo q. 667. La strada vicinale C. Zanella - Costigliolo - q. 667, sino al sentiero, che a circa 250 metri dalle case di Barbagelata scendendo in direzione nord-sud unisce la vicinale alla strada mulattiera Barbagelata - G. Forchini . =</p> <p><u>EST</u> - Il sentiero ora detto dalla vicinale C. Zanello - G. Costigliolo - q. 667 sino alla strada mulattiera Barbagelata - C. Forchini . =</p> <p><u>SUD</u> - La strada mulattiera C. Forchini - Barbagelata dal sentiero anzidetto sino al bivio della comunale Neirone - Campasso ove si chiude la sottozona. #</p>

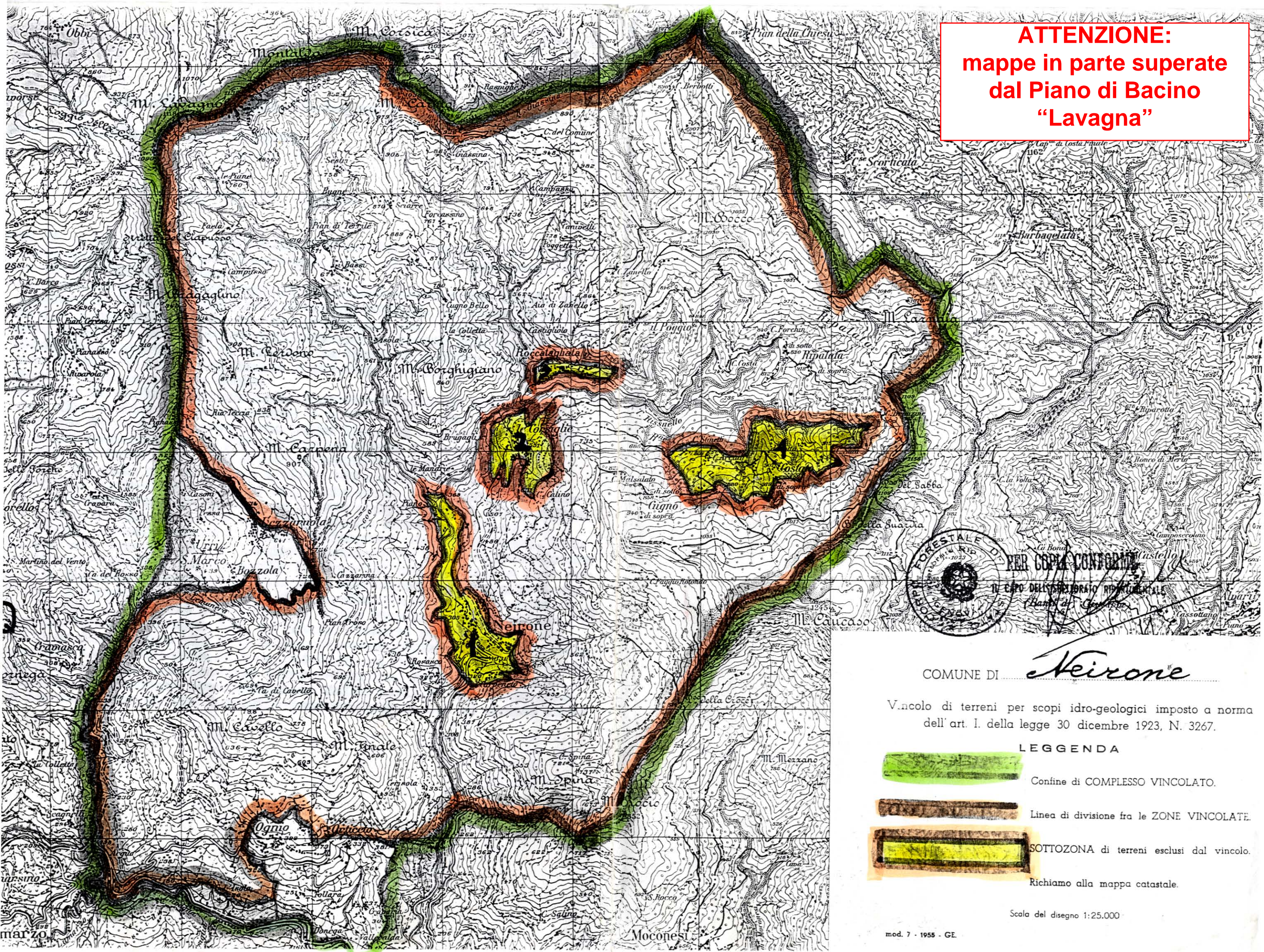
SOTTOZONA .4... di terreni esenti da vincolo

DENOMINAZIONE : C. Costa - C. Forchin - Costato - C. Arciuli - C. Stinetti ; =

Seminativi arborati	<p><u>NORD</u> - La strada mulattiera q. 686 - C. Stinetti - C. Arciuli - q. 785 - Ripalata dal punto in cui attraversa il rio che ha le sue origini in regione Cugno sino a che non attraversa il torrente Rissuello. Il torrente Rissuello sino alla strada per C. Rama . =</p>
Prati Arborati e nudi fabbricati	<p><u>EST</u> - La strada mulattiera C. Rama - Ripalata dal punto in cui attraversa il T. Rissuello sino a C. Rama . =</p> <p><u>SUD</u> - La strada mulattiera C. Rama - Costato - Cugno da C. Lama sino al rio che ha le sue origini a q. 1055 . =</p> <p><u>OVEST</u> - Il rio ora detto sino alla strada mulattiera q. 686 - C. Stinetti ove si chiude la sottozona . =</p>

PER CONFERMA CONFORME  
IL CAPO DELL'ISPettorato ARRIpartimentale  
(Banco di Giuseppe)




**ATTENZIONE:**  
mappe in parte superate  
dal Piano di Bacino  
"Lavagna"



FORESTALE DI  
PER COPIA CONFORME  
IL CAPO DELL'ISTITUTO REGIONALE  
di Neirone

COMUNE DI *Neirone*

Vincolo di terreni per scopi idro-geologici imposto a norma dell'art. I. della legge 30 dicembre 1923, N. 3267.

- LEGGENDA**
-  Confine di COMPLESSO VINCOLATO.
  -  Linea di divisione fra le ZONE VINCOLATE.
  -  SOTTOZONA di terreni esclusi dal vincolo.  
Richiamo alla mappa catastale.

Scala del disegno 1:25.000