

ALLEGATO 1°

DESCRIZIONE DEI CONFINI

**ATTENZIONE:
mappe interamente superate
dal Piano di Bacino
“Ambito 15”**

CITTA' DI RAPALLO

=====

PROVINCIA DI GENOVA

Il sottoscritto Segretario Capo del Comune suddetto attesta e certifica che il fascicolo dell'Ispettorato Ripartimentale delle Foreste di Genova, fascicolo contenente l'elenco dei terreni da assoggettare al vincolo forestale nel comune di Rapallo, e la carta topografica al 25.000 dei terreni stessi, è stato affisso all'albo pretorio del comune medesimo per 90 giorni consecutivi, e precisamente: dal 19 Ottobre 1955 al 16 Gennaio 1956, mentre la relazione illustrativa dei motivi e circostanze che consigliano l'applicazione del vincolo in argomento, durante detto periodo è rimasta pubblicata presso questa Segreteria a disposizione degli interessati .=

Certifica inoltre che durante il summenzionato deposito e pubblicazione, non sono state presentate all'Ufficio Comunale opposizioni o reclami .=

RAPALLO, li 17/1/56 .=

IL SEGRETARIO CAPO

IL SINDACO

(F.to illeggibile)

(F.to illeggibile)

=====

CITTA' DI RAPALLO

=====

PROVINCIA DI GENOVA

Il sottoscritto Vice Segretario del Comune di Rapallo attesta e certifica che il presente fascicolo, contenente l'elenco dei terreni da assoggettare a vincolo forestale in questo Comune, nonché la carta topografica al 25.000 dei terreni stessi e copia della deliberazione 6 Aprile 1956 n°198 della Giunta Camerale di Genova, autorizzante l'applicazione del vincolo in argomento, è stato pubblicato all'albo pretorio del Comune stesso, per altri 15 giorni consecutivi, dal 21 Settembre al 5 Ottobre 1956, senza opposizioni o reclami .=

RAPALLO, li 6 Ottobre 1956 .=

IL VICE SEGRETARIO CAPO

IL SINDACO

(F.to illeggibile)

(F.to illeggibile)

ZONA I.

DENOMINAZIONE M.Esoli - M.Ampol~~a~~ - Costa di Benna - M.Bello - Manico del Lume -
M.Lasagna - M.delle Pozze - Crocetta - N.S. di Motallegro - M.Castello . =

DESCRIZIONE DEI CONFINI

NORD - La linea di confine intercomunale Tribogna - Cicagna - Rapallo dal limite intercomunale Tribogna - Avegno - Rapallo ← Cicagna al limite intercomunale Coreglia Ligure - Cicagna - Rapallo indi la linea di confine intercomunale Cicagna - Coreglia Ligure - Rapallo sino al limite intercomunale Coreglia Ligure - S.Colombano Certenoli - Zoaglia - Rapallo . =

EST - La linea di confine intercomunale Zoagli - Rapallo dal limite intercomunale Coreglia Ligure - S.Colombano Certenoli - Zoagli - Rapallo sino alla strada mulattiera C.del Ciapon - C.Campodinico . =

SUD - La strada vicinale C.del Ciapon - Campodinico - C.Costa - q.301 - C.Scandalino dalla linea di confine intercomunale Zoagli - Rapallo sino al rio di Monte. Il rio di Monte sino alla confluenza del Fosso (nei pressi di q.164) che ha le sue origini sulla pendice est di q.580. Il Fosso ora detto dalla sua confluenza nel rio di Monte sino alla rotabile Rapallo - S.Maurizio del Monte; La strada rotabile ora detta sino alla strada rotabile vicinale S.Maurizio del Monte - Rapallo - Villa Molfino - C.Canessa. La strada vicinale ora detta sino al fosso esistente fra Villa Molfino - C.Veccia. Il fosso ora detto dal punto in cui attraversa la vicinale V.Molfino - C.Canessa sino alla strada vicinale Graverò - Costa Vecchia. La strada vicinale Graverò - Ciappella - C.Veccia - Baratta - C.Cnale - C.Sellaio - C.Pastine dal fosso esistente tra C.Veccia e Villa Molfino sino a che la stessa non raggiunge la strada rotabile Rapallo - S.Andrea di Foggia. Indi la strada rotabile Rapallo - S.Andrea di Foggia sino alla strada vicinale Fabbrica Cementi - q.280 - M.Orsa - C.Tramonto - q.305 - C.Badaracco - q.167 - S.Maria del Campo é q.102 - S.Martino di Noceto - C.Molfino - Chiesa Vecchia dalle sue origini in località Fabbrica Cementi sino a che la stessa non attraversa la linea di confine intercomunale Camogli - Rapallo . =

OVEST - La linea di confine intercomunale Rapallo - Camogli sino al limite intercomunale Recco - Camogli - Rapallo. Indi la linea di confine intercomunale Recco - Rapallo dal limite intercomunale Recco - Camogli - Rapallo sino al limite di confine intercomunale Recco - Rapallo - Avegno. Infine la linea di confine intercomunale Avegno - Rapallo . =

ZONA I. (Continuazione)

DENOMINAZIONE

DESCRIZIONE DEI CONFINI

lo dal limite intercomunale Recco - Avegno - Rapallo sino al limite intercomunale
Avegno - Tribogna - Rapallo - Cicagna ove si chiude la zona . =

SOTTOZONA.....¹..... di terreni esenti da vincolo.

DENOMINAZIONE Arbocco - S.Andrea di Foggia

Descrizione sommaria dei terreni della Sottozona	Numeri particellari della mappa catastale relativi ai terreni compresi nella sottozona o descrizione dei confini della stessa
Seminativi arborati e nudi; Colture legnose specializzate e fabbricati	<p>NORD = La strada vicinale C.del Gallo-Arbocco-Chignero dal punto in cui attraversa il Rio di Foggia sino a che non attraversa il Rio di Chignero. Il Rio di Chignero sino a che lo stesso non è attraversato dalla strada vicinale Chignero-Passo della Serra.</p> <p>EST = La strada vicinale Passo della Serra-Chignero-loc.Manico del Lume-q.299-q.296-Ponte della Vittoria dal punto in cui attraversa il Rio di Chignero sino a che la stessa non raggiunge il Rio di Tonnego.</p> <p>SUD = Il Rio di Tonnego dal punto in cui è attraversato dalla strada vicinale Chignero-q.299-q.296-Ponte della Vittoria sino alla confluenza del Rio di Foggia. Indi il Rio di Foggia sino a che non è attraversato dalla strada vicinale S.Pietro di Novella-S.Andrea di Foggia.</p> <p>OVEST = Il Rio di Foggia dalla strada mulattiera S.Pietro di Novella-S.Andrea di Foggia sino alla strada vicinale C.del Gallo-Arbocco- ove si chiude la sottozona.</p>

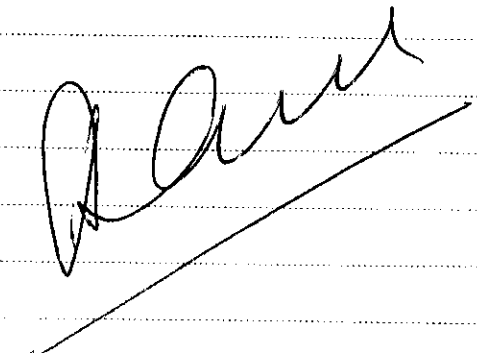
SOTTOZONA.....²..... di terreni esenti da vincolo.

DENOMINAZIONE ..Montepegli - S.Quirico di Assereto.....

Descrizione sommaria dei terreni della Sottozona	Numeri particellari della mappa catastale relativi ai terreni compresi nella sottozona o descrizione dei confini della stessa
Seminativi nudi e arborati; Colture legnose specializzate, fabbricati, ecc.	<p>NORD = La strada vicinale q.386-M.Lasagna-M.Pegge-q.468-S.Quirico di Assereto dal punto in cui attraversa il Rio di Tonnego sino a che la stessa non attraversa il Rio che ha le sue origini sulla pendice sud-ovest di M.Pegge.</p> <p>EST = La strada q.386-M.Lasagna-M.Pegge-q.468-S.Quirico di Assereto dal punto in cui attraversa il Rio che ha le sue origini sulla pendice sud-ovest di M.Pegge sino alla Chiesa di S.Quirico di Assereto.</p> <p>SUD = La strada vicinale S.Quirico di Assereto-Tonnego dalla Chiesa di S.Quirico di Assereto sino a che non attraversa il Rio di Tonnego. Il Rio di Tonnego sino alla strada vicinale Tonnego-Remenone.</p> <p>OVEST = La strada vicinale S.Quirico di Assereto-Tonnego-Remenone-q.296-Montepegli dal Rio di Tonnego sino a che la stessa non attraversa il Rio di Tonnego nei pressi di q.386. Il Rio di Tonnego dalla strada vicinale Remenone-Montepegli sino a che non è attraversato dalla strada vicinale q.386-M.Lasagna-M.Pegge-q.468-S.Quirico di Assereto ove si chiude la sottozona.</p>

SOTTOZONA ³ di terreni esenti da vincolo.

DENOMINAZIONE C.se di Noè - S.Maurizio del Monte

Descrizione sommaria dei terreni della Sottozona	Numeri particellari della mappa catastale relativi ai terreni compresi nella sottozona o descrizione dei confini della stessa
Seminativi arborati e nudi; colture legnose specializzate, fabbricati, ecc.	<p>NORD = La strada vicinale q.377-q.368-S.Maurizio del Monte dal Rio di Monte sino a che la stessa non attraversa il Rio del Monte. Il Rio del Monte dalla strada vicinale dianzi detta sino alla strada vicinale q.464-C.di Streta.</p> <p>EST = La strada vicinale q.464-C.di Streta-Cò di Villa sino alla strada rotabile Rapallo-N.S.di Montallegro. La strada rotabile ora detta sino a che non è attraversata dal Rio esistente a destra di C.di Villa.</p> <p>SUD = Il rio ora detto dal punto in cui attraversa la strada rotabile Rapallo-N.S.di Montallegro sino alla sua confluenza nel Rio di Monte.</p> <p>OVEST = Il Rio di Monte dalla confluenza del Rio che ha le sue origini a destra di C.di Villa sino alla strada vicinale q.377-q.368-S.Maurizio del Monte ove si chiude la sottozona.</p>
	

ALLEGATO 2°

PLANIMETRIA

al 25000 delle zone da vincolarsi

C I T T A ' D I R A P A L L O

PROVINCIA DI GENOVA

Il sottoscritto Segretario Capo del Comune suddetto attesta e certifica che il fascicolo dello Ispettorato Ripartimentale Forestale di Genova, fascicolo contenente l'elenco dei terreni da assoggettare al vincolo forestale nel comune di Rapallo e la carta topografica al 25.000 dei terreni stessi, è stato affisso all'Albo Pretorio del Comune medesimo per 90 giorni consecutivi e precisamente dal 19 Ottobre 1955 al 16 Gennaio 1956, mentre la relazione illustrativa dei motivi e circostanze che consigliano la proposta del vincolo in argomento, durante detto periodo è rimasta depositata presso questo Ufficio Segreteria a disposizione degli interessati. Certifica inoltre che, durante il summenzionato periodo di deposito e pubblicazione, non vennero presentate all'Ufficio Comunale opposizioni o reclami .=
RAPALLO , li 17/I/1956 .=

V° IL SINDACO
(F.to illeggibile)

IL SEGRETARIO CAPO
(F.to illeggibile)

=====

C I T T A ' D I R A P A L L O

PROVINCIA DI GENOVA

Il sottoscritto Vice Segretario del Comune di Rapallo attesta e certifica che il presente fascicolo , contenente l'elenco dei terreni da assoggettare a vincolo forestale in questo Comune, nonché la carta topografica al 25.000 dei terreni stessi e copia della deliberazione 6 Aprile 1956 n°198 della Giunta Camerale di Genova, autorizzante l'applicazione del vincolo in argomento è stata pubblicata all'Albo pretorio del comune medesimo, per altri 15 giorni consecutivi, dal 21 Settembre al 5 Ottobre 1956, senza opposizioni né reclami .=
RAPALLO , li 6 Ottobre 1956 .=

V° IL SINDACO
(F.to illeggibile)

IL VICE SEGRETARIO CAPO
(F.to illeggibile)

ATTENZIONE:
mappe interamente superate
dal Piano di Bacino
"Ambito 15"

COMUNE DI *Rapallo*

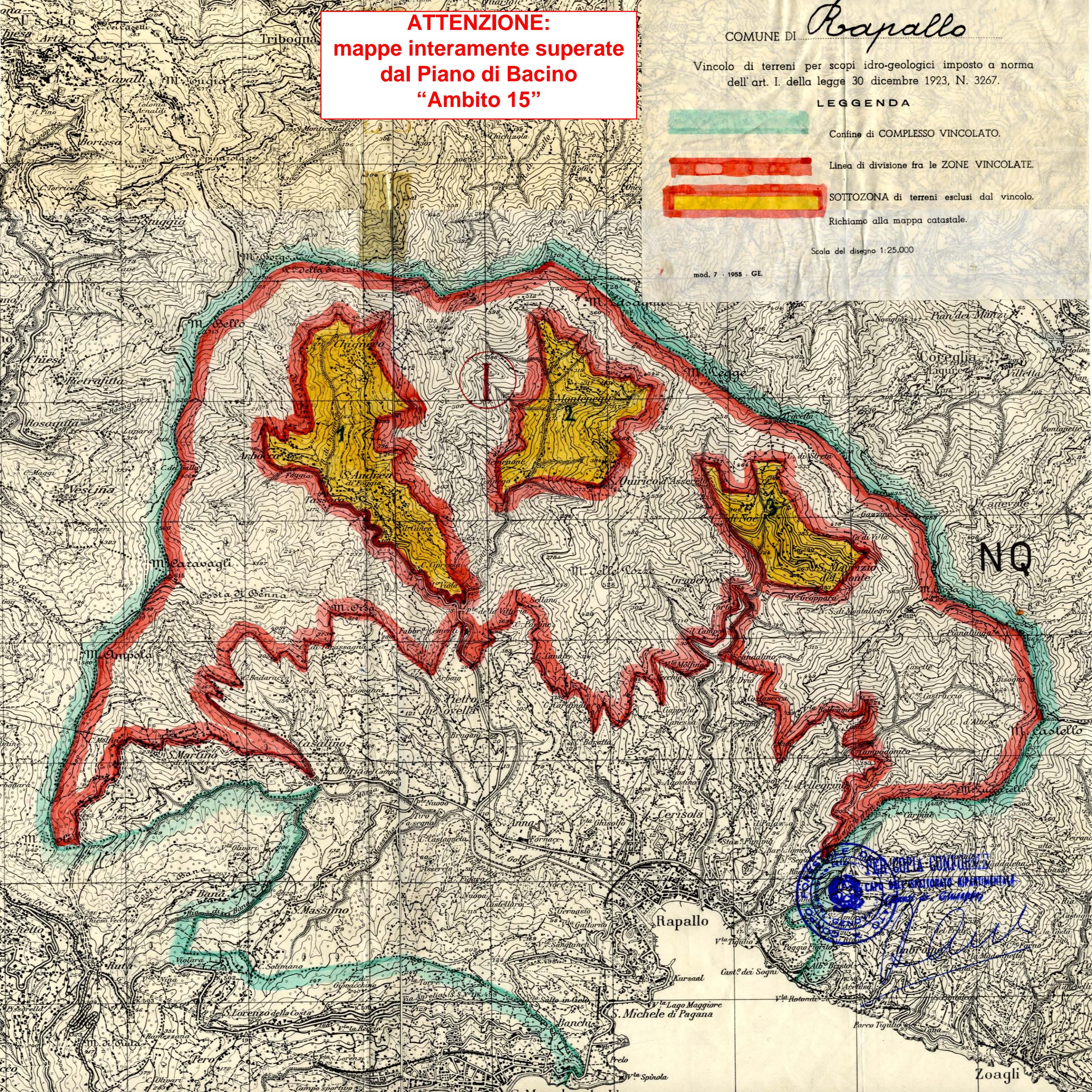
Vincolo di terreni per scopi idro-geologici imposto a norma dell'art. I. della legge 30 dicembre 1923, N. 3267.

LEGGENDA

-  Confine di COMPLESSO VINCOLATO.
-  Linea di divisione fra le ZONE VINCOLATE.
-  SOTTOZONA di terreni esclusi dal vincolo. Richiamo alla mappa catastale.

Scala del disegno 1:25.000

mod. 7 - 1955 - GE.



NQ

REPUBBLICA ITALIANA
MINISTERO DELL'INTERNO
UFFICIO REGIONALE DEL REGISTRO
COMUNE DI RAPALLO
1955

Zoagli