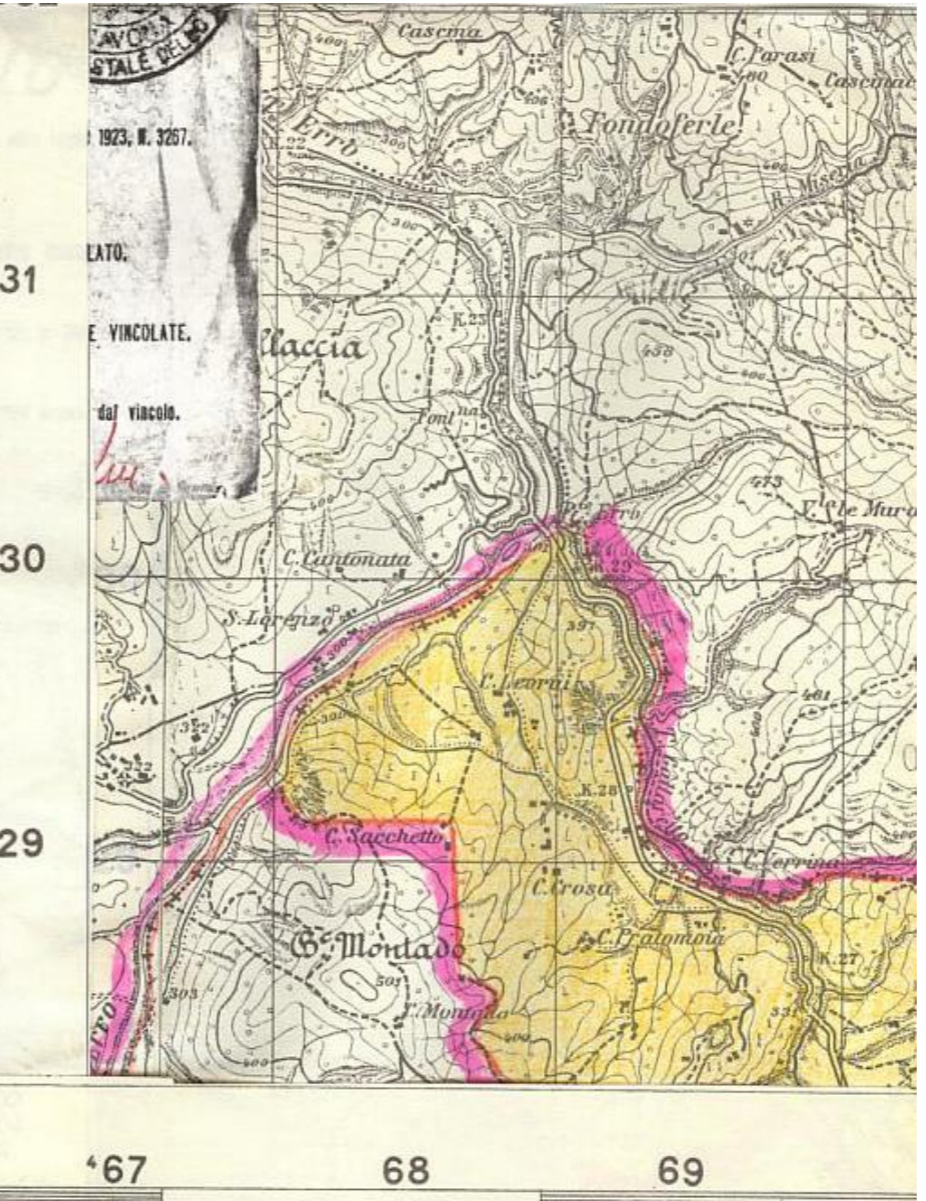
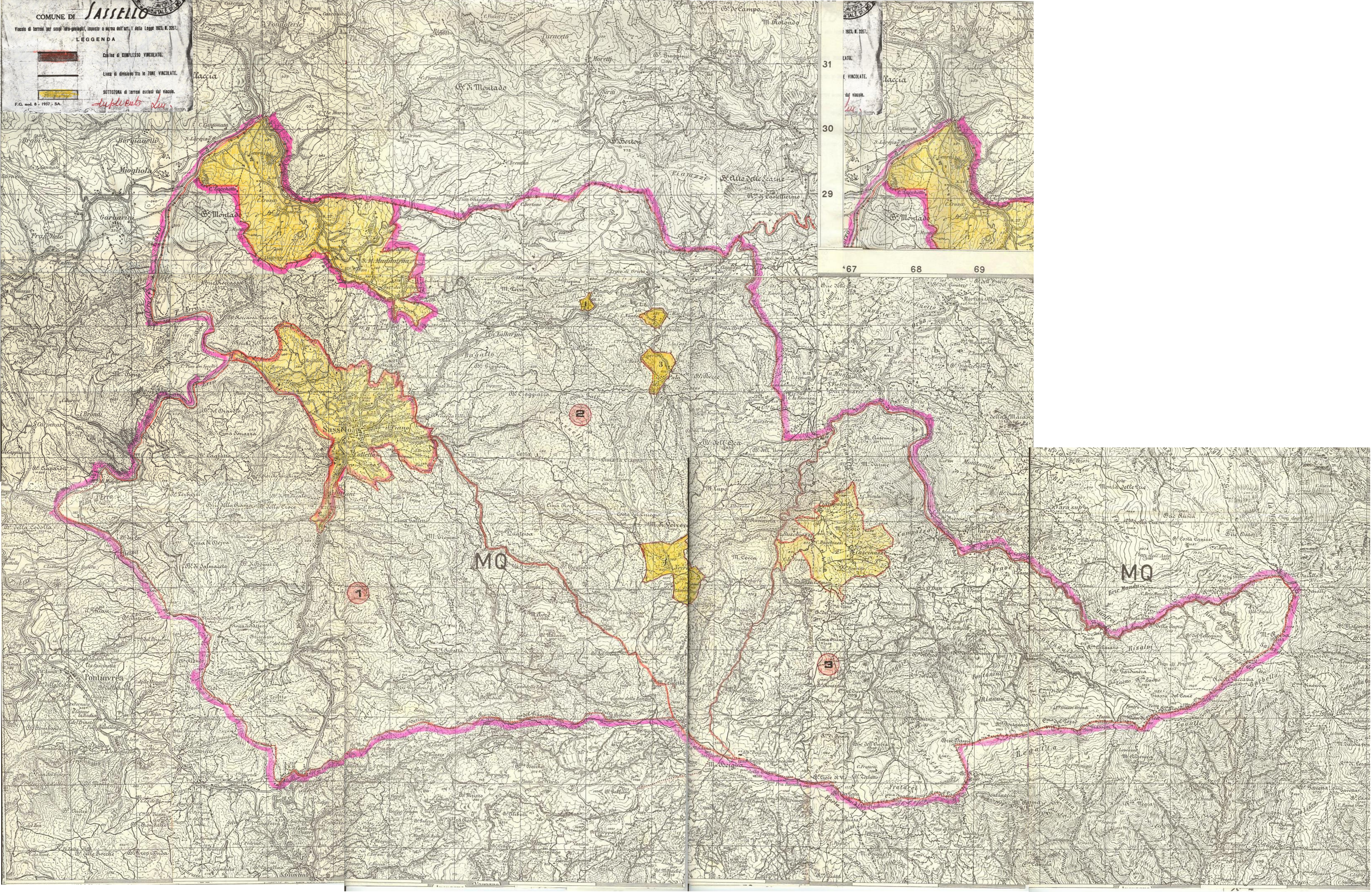


COMUNE DI SASSELLO
Vincolo di terreni per scopi idro-geologici, imposto a norma dell'art. 1 della Legge 1923, N. 2571.
LEGGENDA

- Contorno di COMPLESSO VINCOLATO.
- Linee di divisione tra le ZONE VINCOLATE.
- SOTTOZONA di terreni esclusi dal vincolo.

F.G. mod. 6 - 1937 - SA.



1

2

3

4

5

MQ

MQ