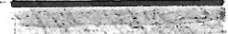




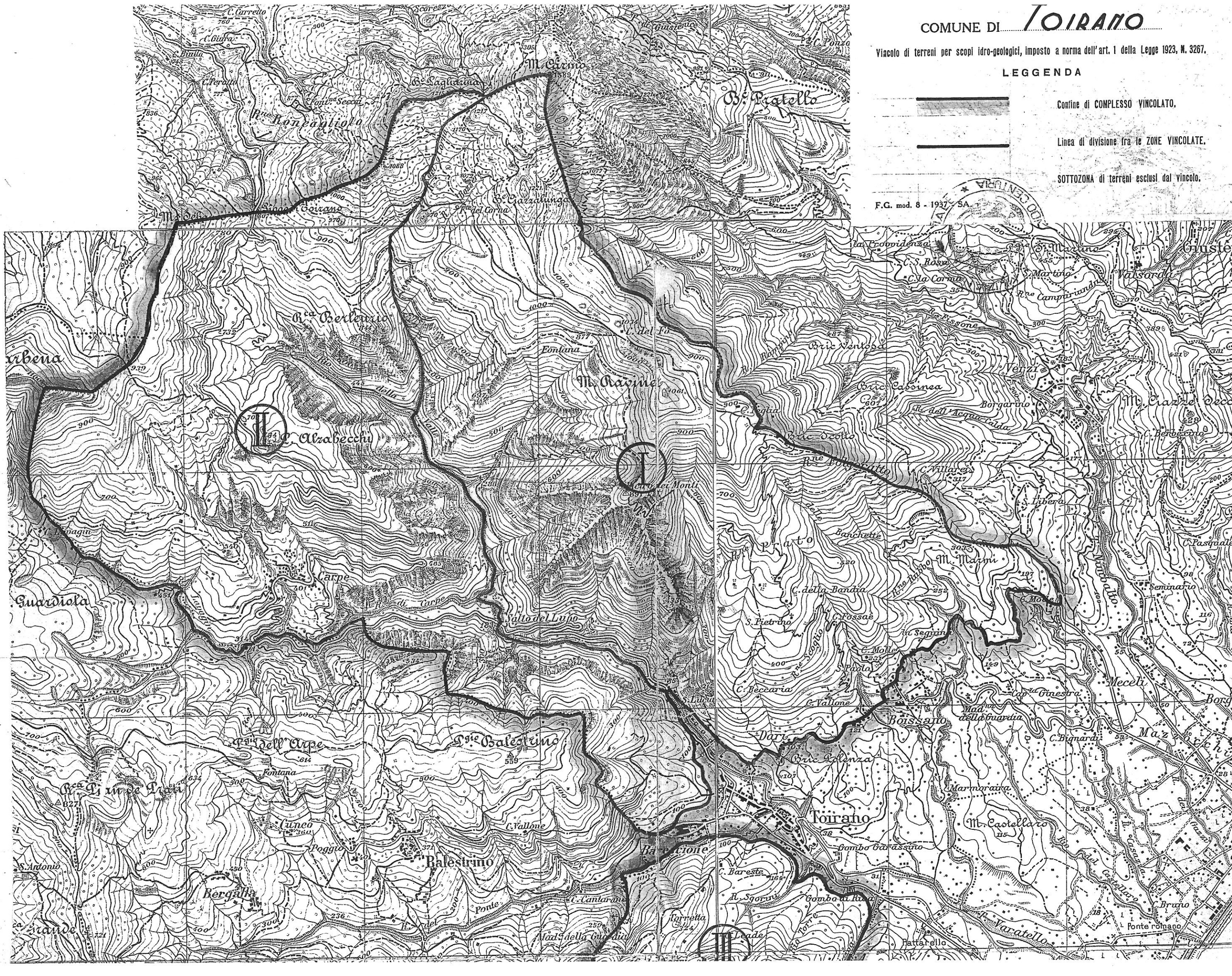
COMUNE DI TOIRANO

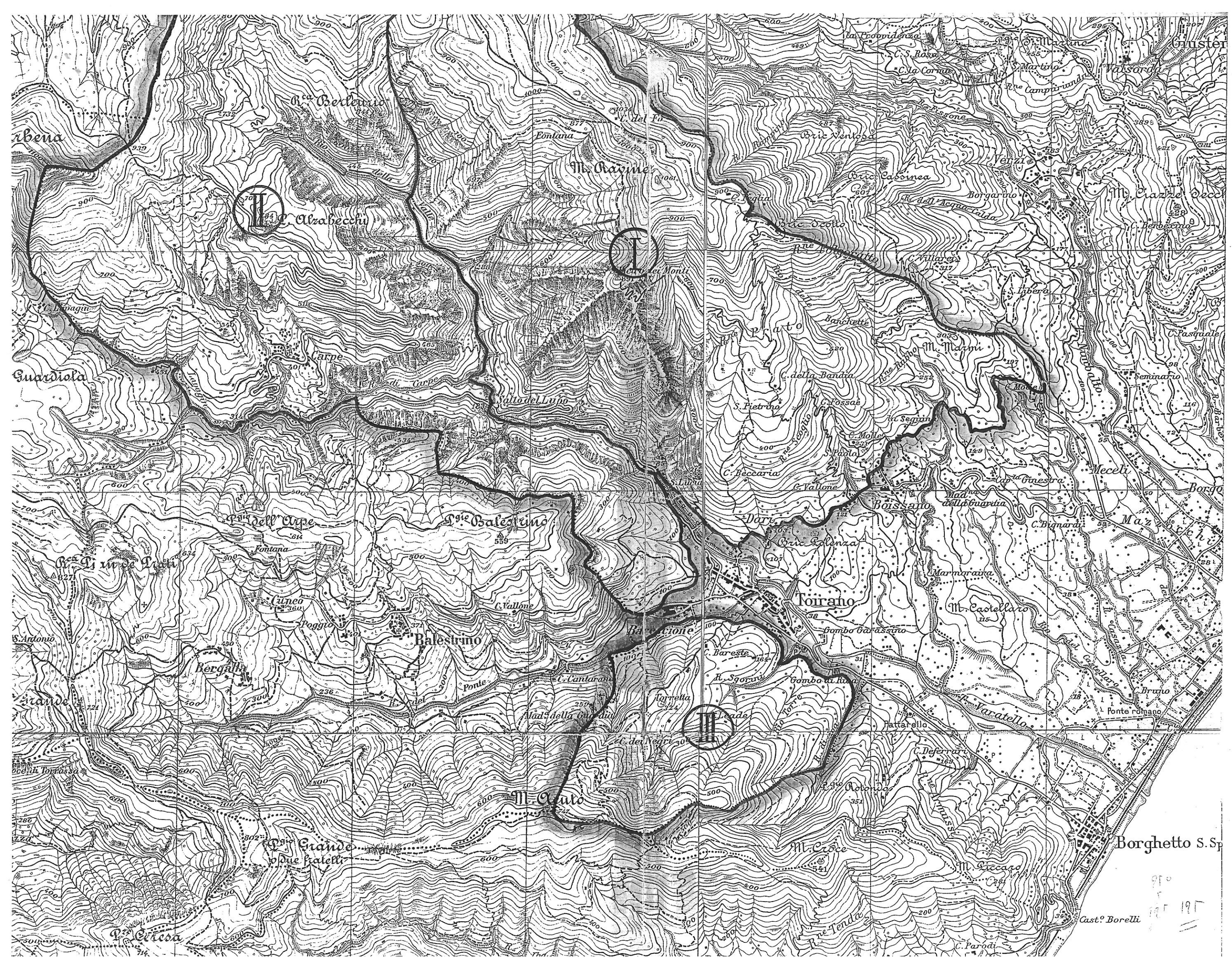
Viacolo di terreni per scopi idro-geologici, imposto a norma dell'art. 1 della Legge 1923, N. 3267.

LEGGENDA

-  Confine di COMPLESSO VINCOLATO.
-  Linea di divisione fra le ZONE VINCOLATE.
-  SOTTOZONA di terreni esclusi dal vincolo.

F.C. mod. 8 - 1937 - SA.





II

I

III

Arbena

R. Berlemaio

Fontana

M. Ravine

la Provvidenza

C. S. Rosa

M. Mazano

Gruster

Guardiola

Carpe

Salto del Lupo

Prato

M. Marni

M. Ciarzo Vecchio

Pa. di S. Prati

Pa. dell'Orpe

S. Balestrino

Dari

Boissano

Meceli

S. Antonio

Cuneo

Balestrino

Toirano

M. Castellaro

Mazzechi

Grande

Bergallo

Ponte

Tornetta

Gomba di Riva

Varatello

Ponte romano

Cast. Torassa

Pa. Grande

M. Auto

M. Croce

M. Ciccaro

Borghetto S. Sp.

Pa. Circa

Cast. Borelli

910
195