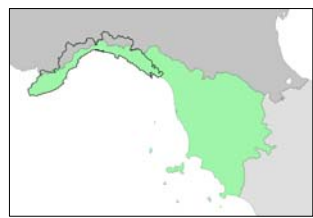


FASCE DI INONDABILITA':		NORME DI ATTUAZIONE
	FASCIA A	Art. 15, comma 2
	FASCIA B	Art. 15, comma 3
	FASCIA B - AMBITO B0	Art. 15, comma 3 bis
	FASCIA B - AMBITO BB	Art. 15, comma 3 bis
	FASCIA B* (Aree storicamente inondate in tratti non indagati o con indagini non sufficienti)	Art. 15, comma 4 bis
	FASCIA C	Art. 15, comma 4
	FASCIA C (Aree storicamente inondate in tratti indagati)	Art. 15, comma 4
	FASCIA C (Aree ex inondabili)	Art. 15, comma 4
	ALVEO	Art. 13
	ALVEO TOMBINATO	Art. 13
	FASCIA DI RIASETTO FLUVIALE	Art. 14
	FASCIA DI RIASETTO FLUVIALE	Art. 14, comma 4
CRITICITA' IDRAULICHE PUNTUALI:		
	Manufatto o copertura non verificata per T = 50 anni	
	Manufatto o copertura non verificata per T = 200 anni	
	Manufatto o copertura non verificata per T = 500 anni	
	Proiezione dei viadotti	
	Limite del bacino	

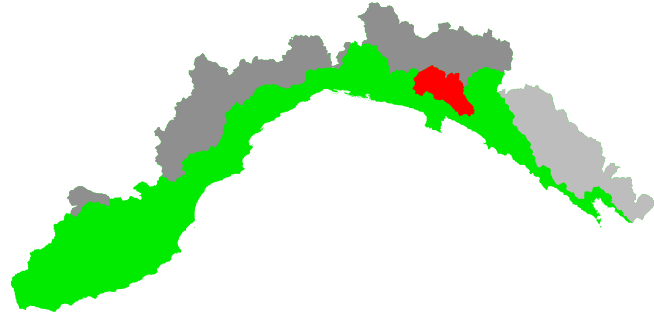


REGIONE
LIGURIA

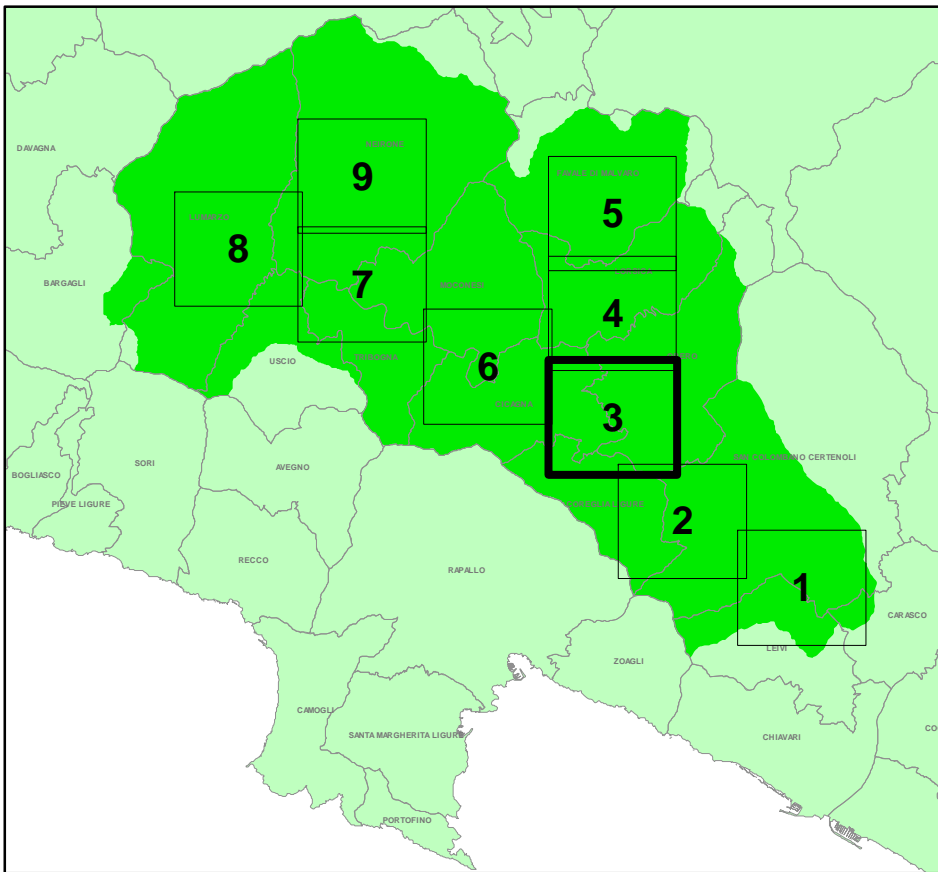


Bacini Regionali Liguri

Autorità di Bacino
Distrettuale
dell'Appennino
Settentrionale




PIANO DI BACINO STRALCIO PER L'ASSETTO IDROGEOLOGICO
AMBITO 16 - ENTELLA
TORRENTE LAVAGNA



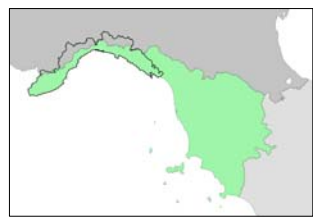
CARTA DELLE FASCE DI INONDABILITA'
E DEGLI AMBITI NORMATIVI

PRIMA APPROVAZIONE	Delibera del Consiglio Provinciale n. 29 del 08/04/2002	SCALA	TAVOLA
ULTIMA MODIFICA DELL'ELABORATO	Decreto digitale del Direttore Generale n. XXX del XX/xx/201X	1:5.000	3 di 9
ENTRATA IN VIGORE	Publicazione sul BURL n. XX del XX/xx/201X - parte II		

FASCE DI INONDABILITA':		NORME DI ATTUAZIONE
	FASCIA A	Art. 15, comma 2
	FASCIA B	Art. 15, comma 3
	FASCIA B - AMBITO B0	Art. 15, comma 3 bis
	FASCIA B - AMBITO BB	Art. 15, comma 3 bis
	FASCIA B* (Aree storicamente inondate in tratti non indagati o con indagini non sufficienti)	Art. 15, comma 4 bis
	FASCIA C	Art. 15, comma 4
	FASCIA C (Aree storicamente inondate in tratti indagati)	Art. 15, comma 4
	FASCIA C (Aree ex inondabili)	Art. 15, comma 4
	ALVEO	Art. 13
	ALVEO TOMBINATO	Art. 13
	FASCIA DI RIASSETTO FLUVIALE	Art. 14
	FASCIA DI RIASSETTO FLUVIALE	Art. 14, comma 4
CRITICITA' IDRAULICHE PUNTUALI:		
	Manufatto o copertura non verificata per T = 50 anni	
	Manufatto o copertura non verificata per T = 200 anni	
	Manufatto o copertura non verificata per T = 500 anni	
	Proiezione dei viadotti	
	Limite del bacino	

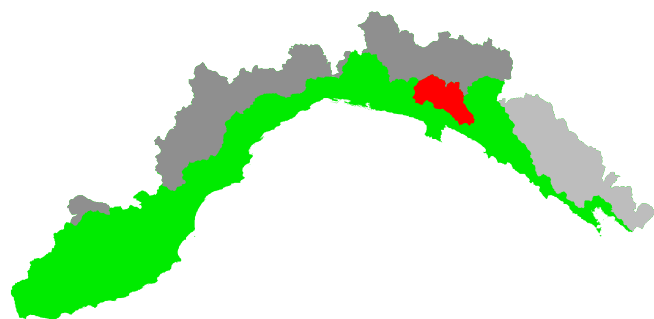


REGIONE
LIGURIA

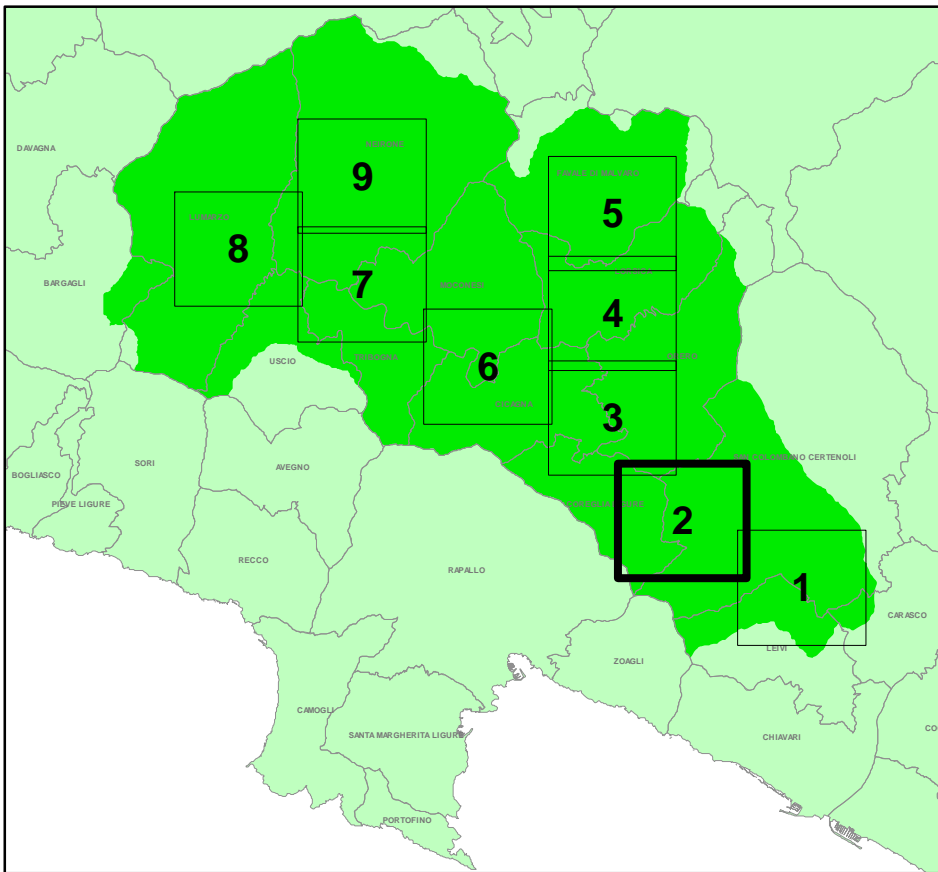


Bacini Regionali Liguri

Autorità di Bacino
Distrettuale
dell'Appennino
Settentrionale



PIANO DI BACINO STRALCIO PER L'ASSETTO IDROGEOLOGICO
AMBITO 16 - ENTELLA
TORRENTE LAVAGNA



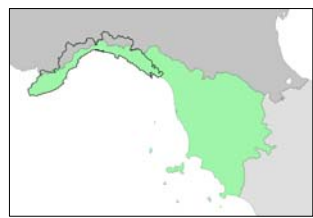
CARTA DELLE FASCE DI INONDABILITA'
E DEGLI AMBITI NORMATIVI

PRIMA APPROVAZIONE	Delibera del Consiglio Provinciale n. 29 del 08/04/2002	SCALA	TAVOLA
ULTIMA MODIFICA DELL'ELABORATO	Decreto digitale del Direttore Generale n. XXX del XX/xx/201X	1:5.000	2 di 9
ENTRATA IN VIGORE	Pubblicazione sul BURL n. XX del XX/xx/201X - parte II		

FASCE DI INONDABILITA':		NORME DI ATTUAZIONE
<div></div>	FASCIA A	Art. 15, comma 2
<div></div>	FASCIA B	Art. 15, comma 3
<div></div>	FASCIA B - AMBITO B0	Art. 15, comma 3 bis
<div></div>	FASCIA B - AMBITO BB	Art. 15, comma 3 bis
<div></div>	FASCIA B* (Aree storicamente inondate in tratti non indagati o con indagini non sufficienti)	Art. 15, comma 4 bis
<div></div>	FASCIA C	Art. 15, comma 4
<div></div>	FASCIA C (Aree storicamente inondate in tratti indagati)	Art. 15, comma 4
<div></div>	FASCIA C (Aree ex inondabili)	Art. 15, comma 4
<div></div>	ALVEO	Art. 13
<div></div>	ALVEO TOMBINATO	Art. 13
<div></div>	FASCIA DI RIASSETTO FLUVIALE	Art. 14
<div></div>	FASCIA DI RIASSETTO FLUVIALE	Art. 14, comma 4
CRITICITA' IDRAULICHE PUNTUALI:		
<div></div>	Manufatto o copertura non verificata per T = 50 anni	
<div></div>	Manufatto o copertura non verificata per T = 200 anni	
<div></div>	Manufatto o copertura non verificata per T = 500 anni	
<div></div>	Proiezione dei viadotti	
<div></div>	Limite del bacino	

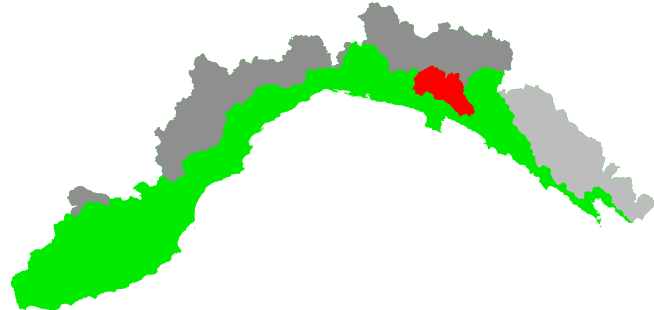


REGIONE
LIGURIA

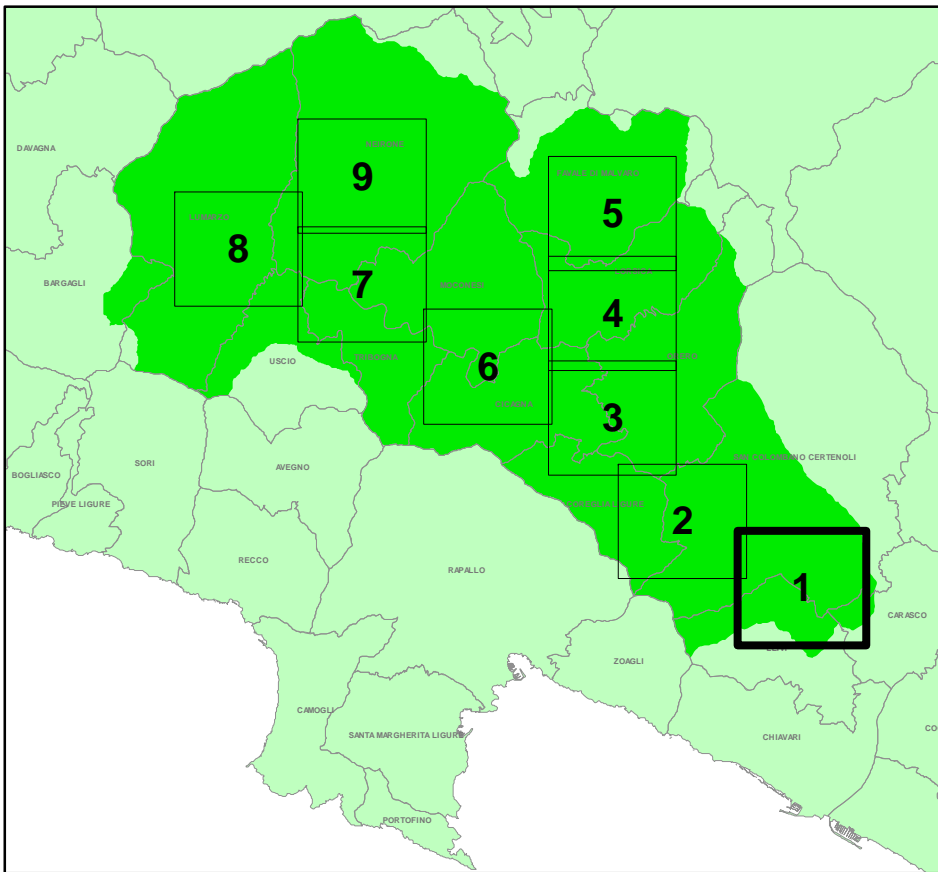


Bacini Regionali Liguri

Autorità di Bacino
Distrettuale
dell'Appennino
Settentrionale



PIANO DI BACINO STRALCIO PER L'ASSETTO IDROGEOLOGICO
AMBITO 16 - ENTELLA
TORRENTE LAVAGNA



CARTA DELLE FASCE DI INONDABILITA'
E DEGLI AMBITI NORMATIVI

PRIMA APPROVAZIONE	Delibera del Consiglio Provinciale n. 29 del 08/04/2002	SCALA	TAVOLA
ULTIMA MODIFICA DELL'ELABORATO	Decreto digitale del Direttore Generale n. XXX del XX/xx/201X	1:5.000	1 di 9
ENTRATA IN VIGORE	Pubblicazione sul BURL n. XX del XX/xx/201X - parte II		