



FASCE DI INONDABILITA':		NORME DI ATTUAZIONE
	FASCIA A	Art. 15, comma 2
	FASCIA A*	Art. 15, comma 4 bis
	FASCIA B	Art. 15, comma 3
	FASCIA B - AMBITO B0	Art. 15, comma 3 bis
	FASCIA B - AMBITO BB	Art. 15, comma 3 bis
	FASCIA B* (Aree storicamente inondate in tratti non indagati o con indagini non sufficienti)	Art. 15, comma 4 bis
	FASCIA C	Art. 15, comma 4
	FASCIA C (Aree storicamente inondate in tratti indagati)	Art. 15, comma 4
	FASCIA C (Aree ex inondabili)	Art. 15, comma 4
	ALVEO a cielo aperto tombinato	Art. 13
	FASCIA DI RIASSETTO FLUVIALE	Art. 14 Art. 14, comma 4
CRITICITA' IDRAULICHE PUNTUALI:		
	Manufatto o copertura non verificata per T = 50 anni	
	Manufatto o copertura non verificata per T = 200 anni	
	Manufatto o copertura non verificata per T = 500 anni	
	Proiezione dei viadotti	
	Limite del bacino	




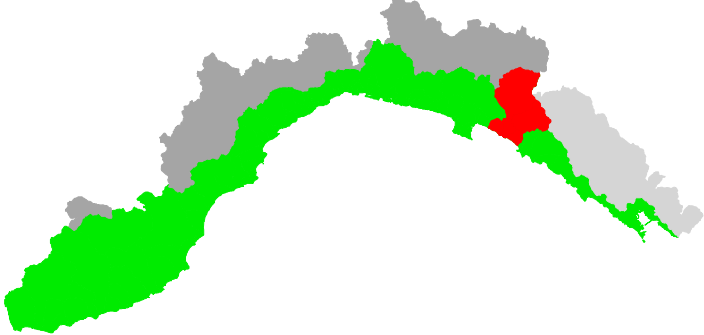
REGIONE  
LIGURIA



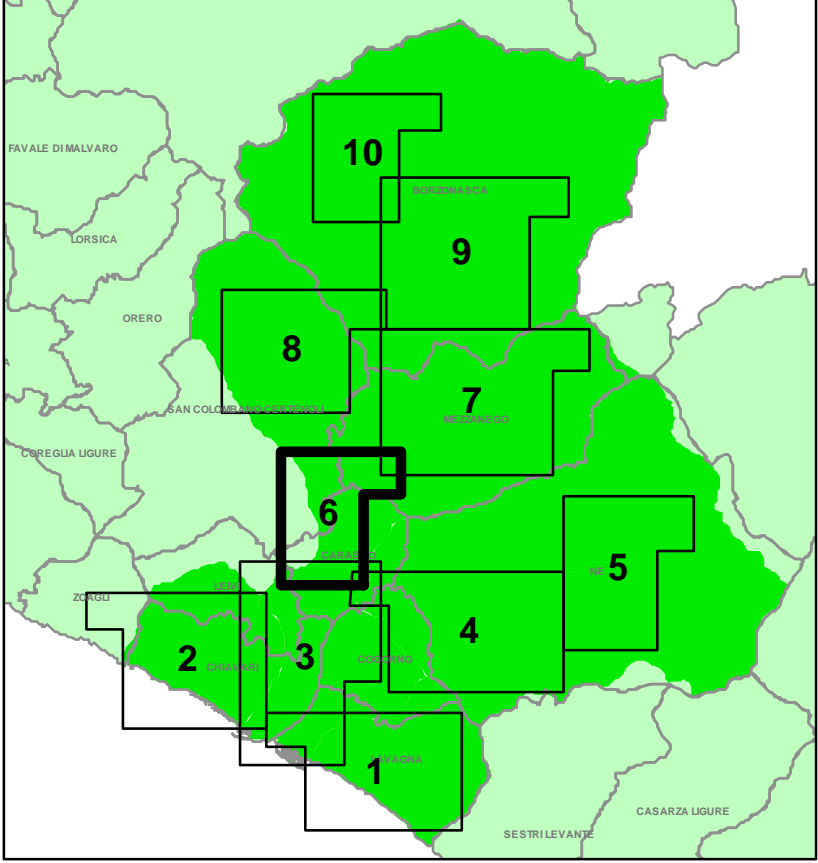
Bacini Regionali Liguri

Autorità di Bacino  
Distrettuale  
dell'Appennino  
Settentrionale



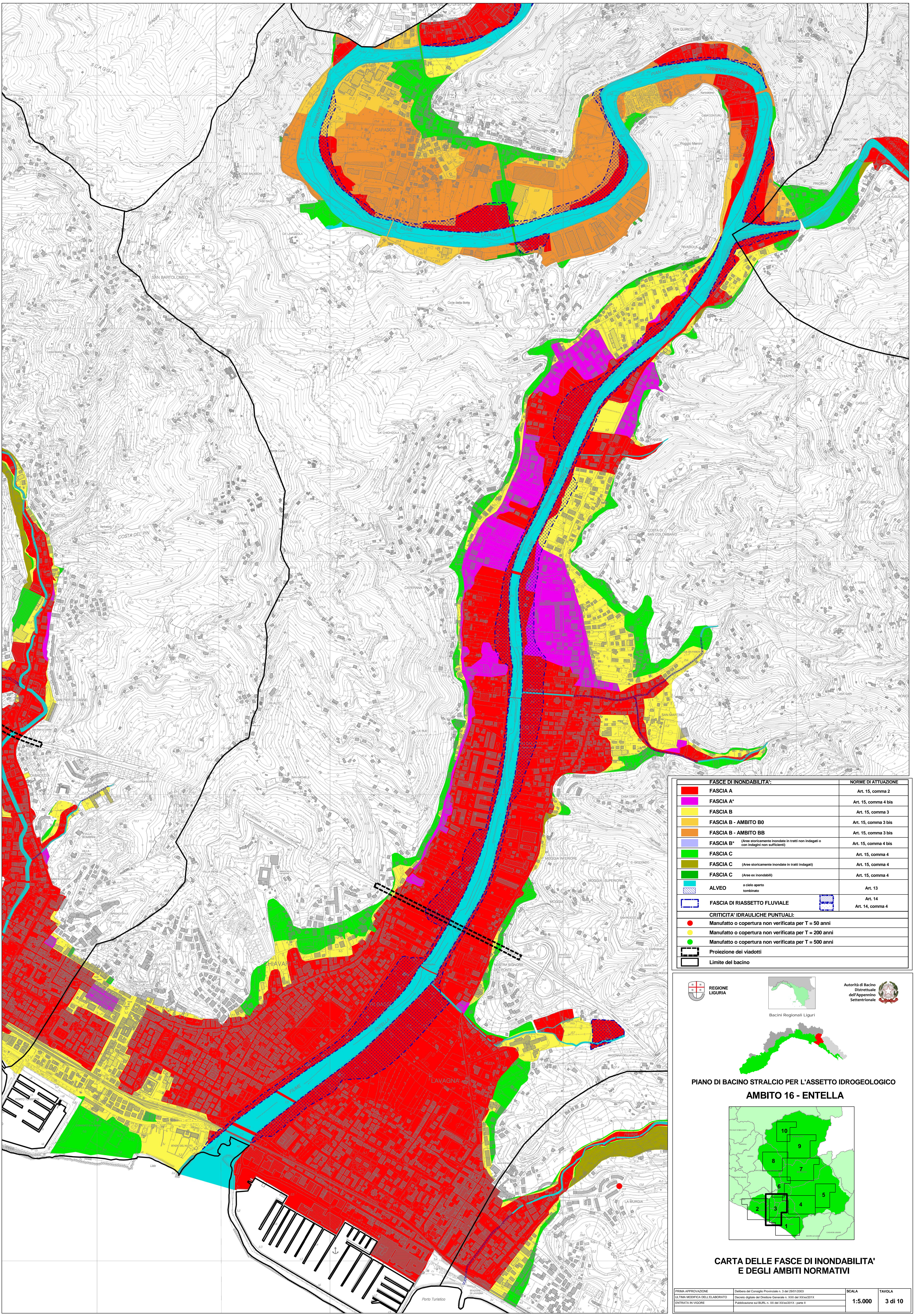


PIANO DI BACINO STRALCIO PER L'ASSETTO IDROGEOLOGICO  
AMBITO 16 - ENTELLA



CARTA DELLE FASCE DI INONDABILITA'  
E DEGLI AMBITI NORMATIVI

PRIMA APPROVAZIONE	Delibera del Consiglio Provinciale n. 3 del 29/01/2003	SCALA	TAVOLA
ULTIMA MODIFICA DELL'ELABORATO	Decreto digitale del Direttore Generale n. XXX del XX/xx/201X	1:5.000	6 di 10
ENTRATA IN VIGORE	Pubblicazione sul BURL n. XX del XX/xx/201X - parte II		



FASCE DI INONDABILITA':		NORME DI ATTUAZIONE
	FASCIA A	Art. 15, comma 2
	FASCIA A*	Art. 15, comma 4 bis
	FASCIA B	Art. 15, comma 3
	FASCIA B - AMBITO B0	Art. 15, comma 3 bis
	FASCIA B - AMBITO BB	Art. 15, comma 3 bis
	FASCIA B* (Aree storicamente inondate in tratti non indagati o con indagini non sufficienti)	Art. 15, comma 4 bis
	FASCIA C	Art. 15, comma 4
	FASCIA C (Aree storicamente inondate in tratti indagati)	Art. 15, comma 4
	FASCIA C (Aree ex inondabili)	Art. 15, comma 4
	ALVEO a cielo aperto tombinato	Art. 13
	FASCIA DI RIASSETTO FLUVIALE	Art. 14 Art. 14, comma 4
CRITICITA' IDRAULICHE PUNTUALI:		
	Manufatto o copertura non verificata per T = 50 anni	
	Manufatto o copertura non verificata per T = 200 anni	
	Manufatto o copertura non verificata per T = 500 anni	
	Proiezione dei viadotti	
	Limite del bacino	

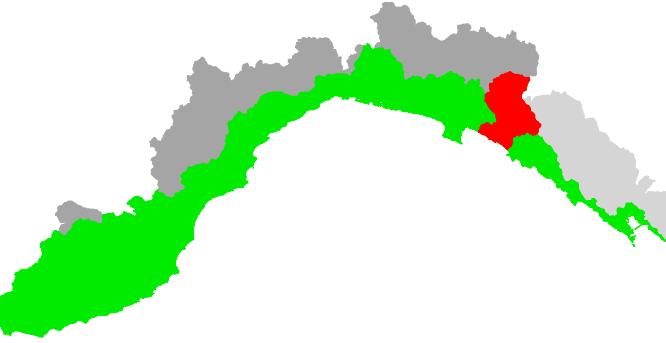


REGIONE  
LIGURIA

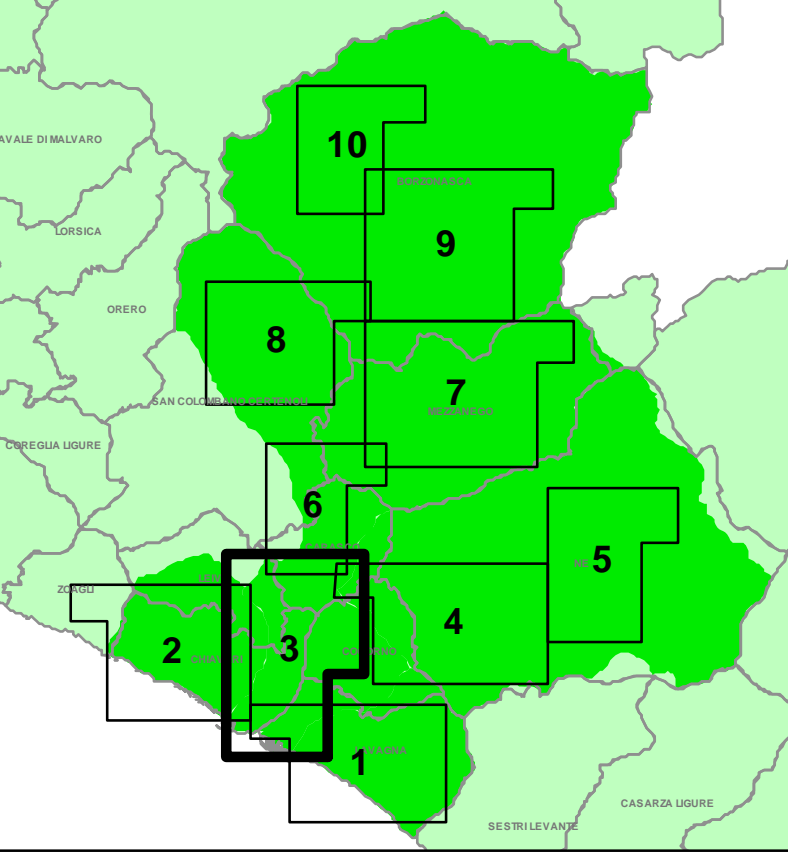


Bacini Regionali Liguri

Autorità di Bacino  
Distrettuale  
Settemionale



PIANO DI BACINO STRALCIO PER L'ASSETTO IDROGEOLOGICO  
AMBITO 16 - ENTELLA



CARTA DELLE FASCE DI INONDABILITA'  
E DEGLI AMBITI NORMATIVI

PRIMA APPROVAZIONE	Delibera del Consiglio Provinciale n. 3 del 28/01/2003	SCALA	TAVOLA
ULTIMA MODIFICA DELL'ELABORATO	Decreto digitale del Direttore Generale n. XXX del XXX/201X	1:5.000	3 di 10
ENTRATA IN VIGORE	Publicazione sul BURL n. XX del XXX/201X - parte II		